



Użytkowanie klucza kryptograficznego T-Pro USB

Klucz kryptograficzny T-Pro USB z przyciskiem zabezpieczającym to jedno z urządzeń niezbędnych przy logowaniu i autoryzacji podpisem elektronicznym w systemie BiznesPI@net. Urządzenie działa w systemie Windows, zatem wymaga zainstalowania sterownika i usługi, która zarządza odczytem klucza podpisu elektronicznego. **T-Pro USB** działa na Windows 7, 8, 8.1 i 10 oraz współpracuje z przeglądarkami internetowymi:

- Internet Explorer 9 lub wyższy
- Mozilla Firefox od wersji 35
- Google Chrome
- Netscape Navigator
- Microsoft Edge



W celu korzystania z T-Pro USB w systemie Windows należy:

- pobrać i zainstalować oprogramowanie (na czas instalacji wymagane są prawa lokalnego administratora)

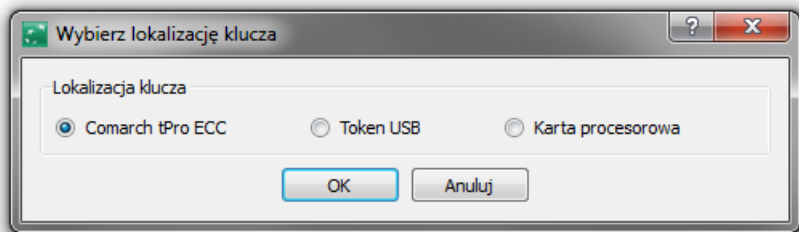
http://www.bgzbnpparibas.pl/files/klienci-biznesowi/bankowosc-internetowa/comarch_crypto_provider.exe

oraz opcjonalnie pobrać i rozpakować (biblioteka *bnp.dll*) - jeśli system nie pobierze jej automatycznie

<http://www.bgzbnpparibas.pl/files/klienci-biznesowi/bankowosc-internetowa/bnp.zip>

Bibliotekę *bnp.dll* należy umieścić w miejscu zainstalowania Comarch Crypto Provider w katalogu DLLS - domyślnie jest to miejsce `C:\Program Files\Comarch\ComarchCryptoProvider\dlls`

Podczas generacji klucza na urządzeniu typu T-Pro należy wybrać lokalizację „Comarch tPro ECC”.



W przypadku korzystania z innych urządzeń kryptograficznych typu: Gemplus, Athena, Oberthur lub karty kryptograficznej należy odpowiednio wybrać lokalizację klucza: Token USB lub Kartę procesorową.



Token USB



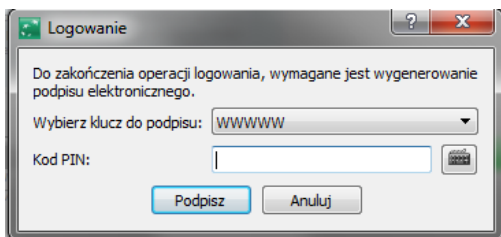
Karta kryptograficzna

1. LOGOWANIE

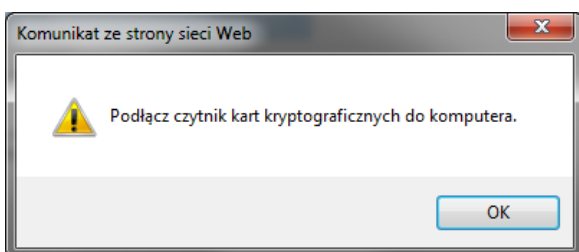
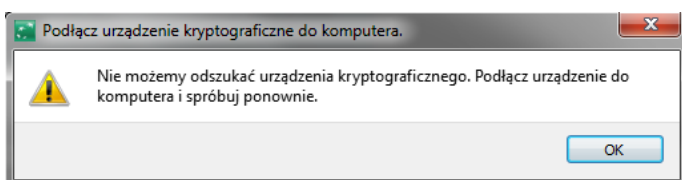
Po poprawnym podaniu loginu, system BiznesPI@net rozpoznaje metodę logowania do domyślnej przepustki (firmy) i jeżeli wymagane jest poświadczenie dostępu z użyciem urządzenia kryptograficznego - pojawi się przycisk *Zaloguj się*.



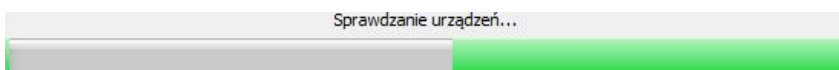
Po wciśnięciu przycisku *Zaloguj się*, system zapyta o wybór klucza w okienku *Wybierz klucz do podpisu* oraz będzie wymagał podania kodu PIN do tego klucza.



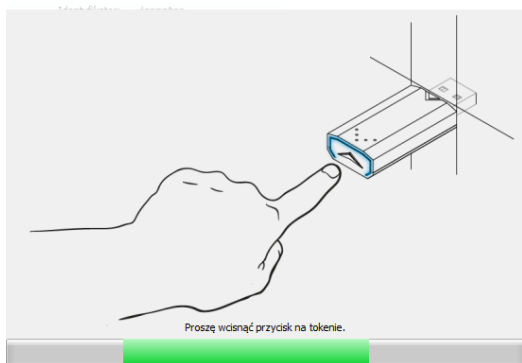
W przypadku braku urządzenia w porcie USB komputera pojawi się komunikat:



Jeśli urządzenie będzie podłączone do USB i poprawnie zostanie podany PIN, system zacznie weryfikować poprawność autoryzacji prezentując pasek postępu:



Proces weryfikacji zostanie przerwany celem konieczności wciśnięcia przycisku na urządzeniu T-Pro



UWAGA: Użytkownik będzie miał 15–20 sekund na przyciśnięcie przycisku od momentu pojawienia się powyższego ekranu. Jeśli przycisk nie zostanie naciśnięty w wyznaczonym czasie to proces logowania należy powtórzyć.

Po użyciu klucza kryptograficznego należy go usunąć z portu USB.

2. AUTORYZACJA DYSPOZYCJI

W systemie BiznesPl@net autoryzacja kluczem podpisu elektronicznego wymagana jest w przypadku:

- podpisywania płatności
- podpisywania wniosków
- wprowadzania lub zmianie danych kontrahenta
- imporcie płatności lub kontrahentów

Po wybraniu przycisku *Podpisz* system zaprezentuje szczegóły dyspozycji oraz zapyta o wybór klucza w okienku *Wybierz klucz do podpisu* oraz będzie wymagał podania kodu PIN do tego klucza (domyślnie forma rozwinięta z treścią dyspozycji: Sformatowana).

Podpisz dyspozycję

Zwiń

Treść dyspozycji:

Sformatowana Podpisywana

parametr dyspozycji	wartość
Data zlecenia	16.07.2016
Kwota obciążenia	1.00
Numer sekwencyjny	20160716163965379R
Rachunek odbiorcy	40160012150003016288686011
Rachunek zleceniodawcy	85160011560004060173151001

Wybierz klucz do podpisu: WWWWWW

Kod PIN:

Podpisz Anuluj

Można wybrać formę rozwiniętą: Podpisywana

Podpisz dyspozycję

Zwiń

Treść dyspozycji:

Sformatowana Podpisywana

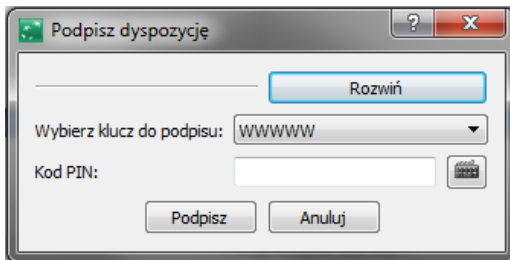
ZLECENIE({sgn_trn_order_seq:Numer sekwencyjny:2016071616396

Wybierz klucz do podpisu: WWWWWW

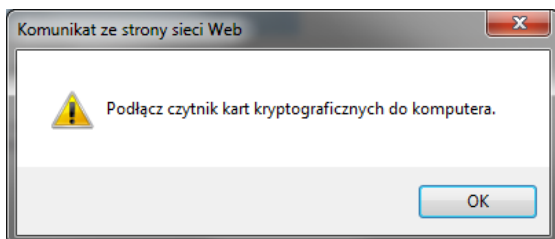
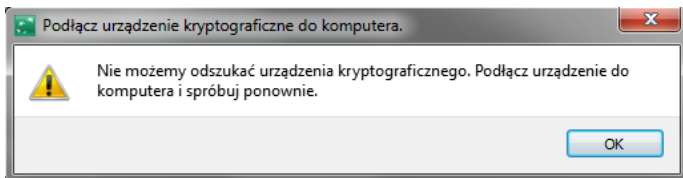
Kod PIN:

Podpisz Anuluj

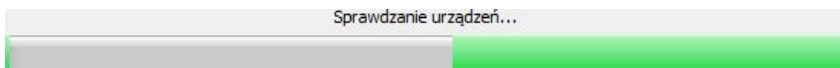
oraz zwiniętą:



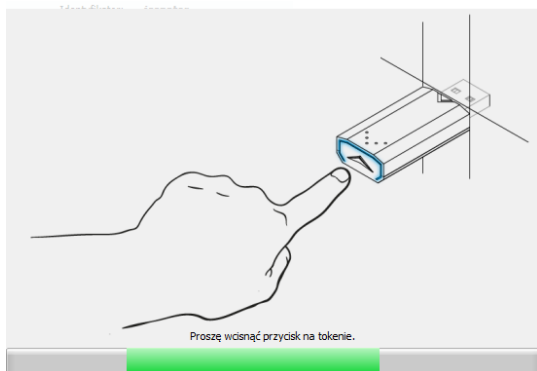
W przypadku braku urządzenia w porcie USB pojawi się komunikat:



Jeśli urządzenie będzie podłączone do USB, wybrany zostanie klucz oraz prawidłowo podany PIN, wówczas system zacznie weryfikować poprawność autoryzacji prezentując pasek postępu:



Proces weryfikacji zostanie przerwany celem konieczności wciśnięcia przycisku na urządzeniu T-Pro.



UWAGA: Czas na przyciśnięcie przycisku od momentu pojawienia się powyższego ekranu wynosi 15–20 sekund. Jeśli przycisk nie zostanie naciśnięty w wyznaczonym czasie należy powtórzyć proces logowania.

Po użyciu klucza kryptograficznego należy go usunąć z USB.