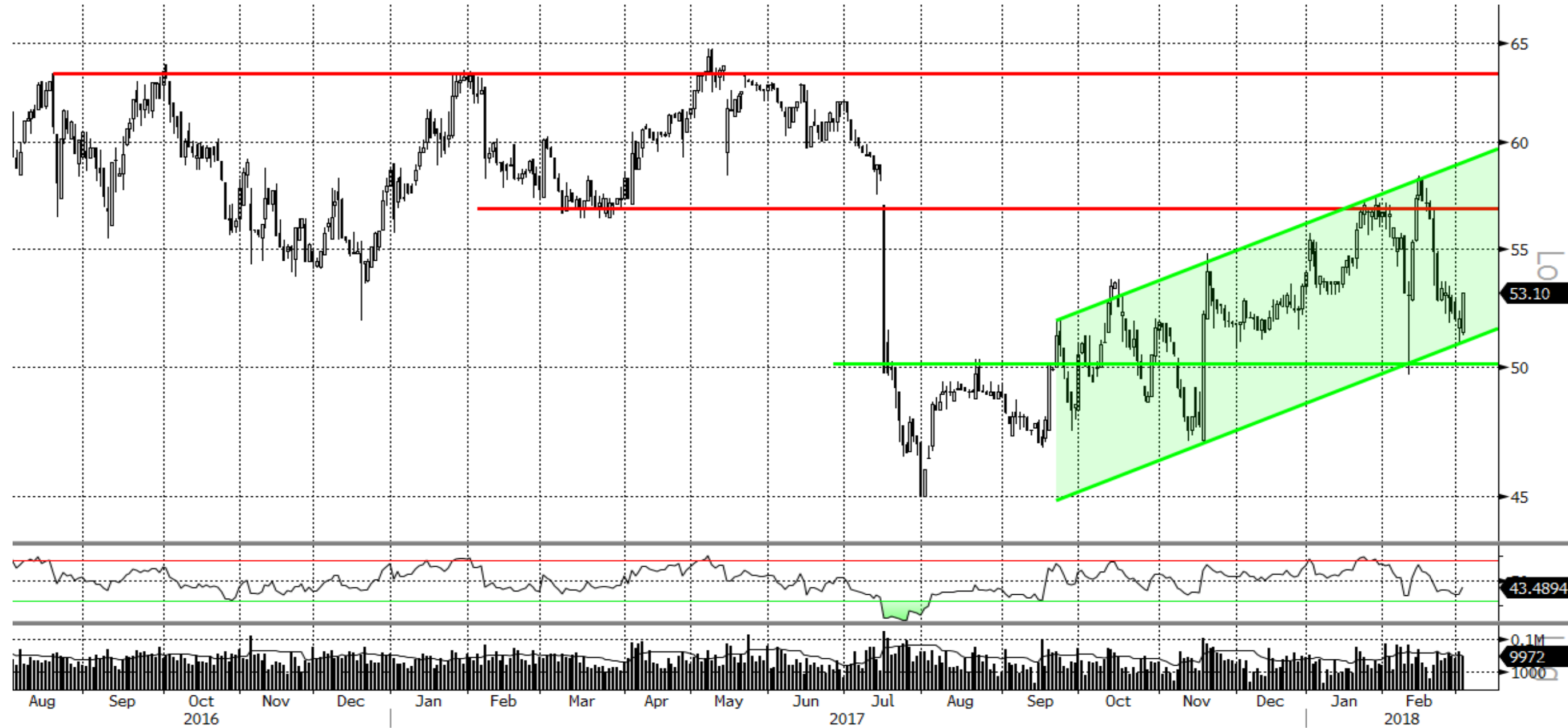




Data sporządzenia: 2018-03-13 8:59



AML PW Equity (Alumetal SA) FORMATKA AT SPOLKA DNIA Daily 11AUG2016-05MAR2018

Copyright© 2018 Bloomberg Finance L.P.

05-Mar-2018 08:51:57

Spółka:	ALUMETAL SA (AML PW Equity)	Cena bieżąca (PLN):	53	Kapitalizacja (mln PLN):	820,4	Średni dzienny obrót 6M (tys. PLN):	510,8	P/E:	12,8	P/BV:	1,7	RSI(14D):	45,4
----------------	--------------------------------	----------------------------	----	---------------------------------	-------	--------------------------------------------	-------	-------------	------	--------------	-----	------------------	------

	1D	5D	1M	3M	6M	12M
Performance:	-1,30%	-0,93%	0,00%	1,92%	5,66%	-12,63%

Krótkoterminowo (PLN)

Średnioterminowo (PLN)

Opór:	57,00	63-64
Wsparcie:	50,00	45,00

Komentarz:

- Po mocnej wyprzedży akcji Alumetalu w lipcu'17, kurs akcji spółki stopniowo nadrabia straty. Walory Alumetalu znajdują się w szerokim kanale wzrostowym, a ostatnia rynkowa korekta przełożyła się na zniżkę dolnego ograniczenia wspomnianego kanału. Odbicie od tego poziomu (także od okolic wsparcia 50 PLN) powinno sprzyjać kontynuacji budowania trendu wzrostowego.
- Pozytywną informacją jest wartość marży benchmarkowej dla stopu 226 wykorzystywanego przez Alumetal, która w lutym'18 wzrosła do 401 EUR/t (+29% r/r oraz +6,6% m/m), co powinno wspierać wyniki finansowe w 1Q'18. Zauważamy, iż po słabej pierwszej połowie 2017 r., w ostatnich kwartałach marża i otoczenie konkurencyjne Alumetalu uległo wyraźniejszej poprawie.



Nota prawna

Nadzór nad Biurem Maklerskim Banku BGŻ BNP Paribas S.A. z siedzibą w Warszawie przy ulicy Twardej 18, sprawuje Komisja Nadzoru Finansowego. Niniejsza publikacja została przygotowana przez BM Banku BGŻ BNP Paribas S.A. wyłącznie w celach informacyjnych, nie uwzględnia indywidualnej sytuacji i potrzeb klienta oraz nie stanowi rekomendacji w rozumieniu przepisów Rozporządzenia Delegowanego Komisji (UE) 2016/958 z dnia 9 marca 2016 roku.. Niniejsza publikacja nie powinna być wykorzystywana w charakterze lub traktowana jako oferta lub nakłanianie do oferty sprzedaży, kupna lub subskrypcji instrumentów finansowych. BM Banku BGŻ BNP Paribas S.A. dołożyło należytej staranności w celu zapewnienia, iż zawarte informacje nie są błędne lub nieprawdziwe w dniu ich publikacji. Wszelkie informacje i opinie zawarte w powyższym dokumencie zostały przygotowane lub zaczerpnięte ze źródeł uznanych przez BM Banku BGŻ BNP Paribas S.A. za wiarygodne, lecz nie istnieje gwarancja, iż są one wyczerpujące i w pełni odzwierciedlają stan faktyczny. Przedstawione prognozy są oparte wyłącznie o analizę przeprowadzoną przez BM Banku BGŻ BNP Paribas S.A., opierają się na szeregu założeń, które w przyszłości mogą okazać się nietrafne i BM Banku BGŻ BNP Paribas S.A. nie gwarantuje ich sprawdzenia się. Publikacja niniejsza ani żaden jej fragment nie jest poradą inwestycyjną, prawną, księgową, podatkową czy jakąkolwiek inną. Wszelkie opinie i oceny zawarte w niniejszym dokumencie wyrażają opinie BM Banku BGŻ BNP Paribas S.A. w dniu jego sporządzenia i mogą podlegać zmianom bez uprzedniego powiadomienia. BM Banku BGŻ BNP Paribas S.A. nie ponosi odpowiedzialności za prawdziwość i kompletność przedstawionych w niniejszym dokumencie informacji i prognoz, jak również za wszelkie szkody powstałe w wyniku wykorzystania niniejszej publikacji lub zawartych w niej informacji. BM Banku BGŻ BNP Paribas S.A. udostępnia niniejszą publikację nieodpłatnie. Zabronione jest powielanie i rozpowszechnianie tej publikacji lub jej części bez zgody BM Banku BGŻ BNP Paribas S.A..

Nota prawna dotycząca sporządzania i rozpowszechniania rekomendacji inwestycyjnych w grupie BNP Paribas, do której należy Biuro Maklerskie Banku BGŻ BNP Paribas S.A.”
https://www.bgzbnpparibas.pl/biuro-maklerskie/files/Static_informations_wersja_PL.pdf