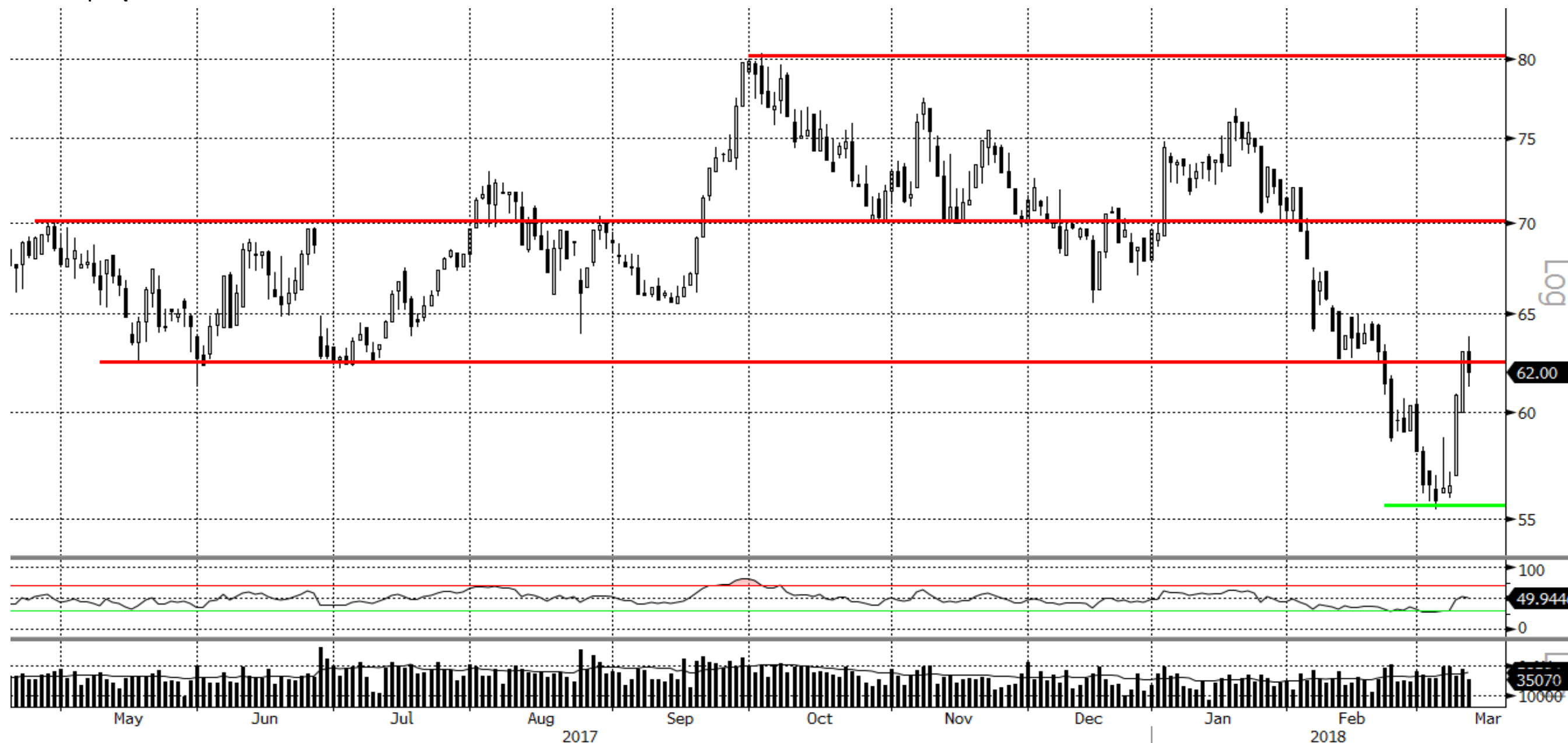




Data sporządzenia: 2018-03-13 8:55



ATT PW Equity (Grupa Azoty SA) FORMATKA AT SPOLKA DNIA Daily 11AUG2016-13MAR201

Copyright© 2018 Bloomberg Finance L.P.

13-Mar-2018 08:55:32

Spółka:	GRUPA AZOTY SA (ATT PW Equity)	Cena bieżąca (PLN):	62	Kapitalizacja (mln PLN):	6 150,1	Średni dzienny obrót 6M (tys. PLN):	3 749,0	P/E:	12,2	P/BV:	0,9	RSI(14D):	49,9
----------------	-----------------------------------	----------------------------	----	---------------------------------	---------	--	---------	-------------	------	--------------	-----	------------------	------

Performance:	1D	5D	1M	3M	6M	12M
	-1,59%	11,11%	-3,28%	-9,56%	-10,29%	-9,42%

	Krótkoterminowo (PLN)			Średnioterminowo (PLN)		
Opór:	63,00			75,00		
Wsparcie:	55,00			50,00		

Komentarz:

- PO silnych spadkach w okresie od połowy stycznia do końca lutego, kurs Grupy Azoty zanotował korekcyjne odbicie w ostatnich dniach. Akcje dotarły jednak do silnego oporu w rejonie ok. 63 PLN, który może naszym zdaniem ograniczać w ciągu następných sesji, stronę popytową.
- Krótkoterminowo kluczowym wsparciem pozostaje poziom 55 zł. Oczekujemy ponownego testowania przez kurs Azotów tego poziomu w kolejnych dniach.



Nota prawna

Nadzór nad Biurem Maklerskim Banku BGŻ BNP Paribas S.A. z siedzibą w Warszawie przy ulicy Twardej 18, sprawuje Komisja Nadzoru Finansowego. Niniejsza publikacja została przygotowana przez BM Banku BGŻ BNP Paribas S.A. wyłącznie w celach informacyjnych, nie uwzględnia indywidualnej sytuacji i potrzeb klienta oraz nie stanowi rekomendacji w rozumieniu przepisów Rozporządzenia Delegowanego Komisji (UE) 2016/958 z dnia 9 marca 2016 roku.. Niniejsza publikacja nie powinna być wykorzystywana w charakterze lub traktowana jako oferta lub nakłanianie do oferty sprzedaży, kupna lub subskrypcji instrumentów finansowych. BM Banku BGŻ BNP Paribas S.A. dołożyło należytej staranności w celu zapewnienia, iż zawarte informacje nie są błędne lub nieprawdziwe w dniu ich publikacji. Wszelkie informacje i opinie zawarte w powyższym dokumencie zostały przygotowane lub zaczerpnięte ze źródeł uznanych przez BM Banku BGŻ BNP Paribas S.A. za wiarygodne, lecz nie istnieje gwarancja, iż są one wyczerpujące i w pełni odzwierciedlają stan faktyczny. Przedstawione prognozy są oparte wyłącznie o analizę przeprowadzoną przez BM Banku BGŻ BNP Paribas S.A., opierają się na szeregu założeń, które w przyszłości mogą okazać się nietrafne i BM Banku BGŻ BNP Paribas S.A. nie gwarantuje ich sprawdzenia się. Publikacja niniejsza ani żaden jej fragment nie jest poradą inwestycyjną, prawną, księgową, podatkową czy jakąkolwiek inną. Wszelkie opinie i oceny zawarte w niniejszym dokumencie wyrażają opinie BM Banku BGŻ BNP Paribas S.A. w dniu jego sporządzenia i mogą podlegać zmianom bez uprzedniego powiadomienia. BM Banku BGŻ BNP Paribas S.A. nie ponosi odpowiedzialności za prawdziwość i kompletność przedstawionych w niniejszym dokumencie informacji i prognoz, jak również za wszelkie szkody powstałe w wyniku wykorzystania niniejszej publikacji lub zawartych w niej informacji. BM Banku BGŻ BNP Paribas S.A. udostępnia niniejszą publikację nieodpłatnie. Zabronione jest powielanie i rozpowszechnianie tej publikacji lub jej części bez zgody BM Banku BGŻ BNP Paribas S.A..

Nota prawna dotycząca sporządzania i rozpowszechniania rekomendacji inwestycyjnych w grupie BNP Paribas, do której należy Biuro Maklerskie Banku BGŻ BNP Paribas S.A.”
https://www.bgzbnpparibas.pl/biuro-maklerskie/files/Static_informations_wersja_PL.pdf