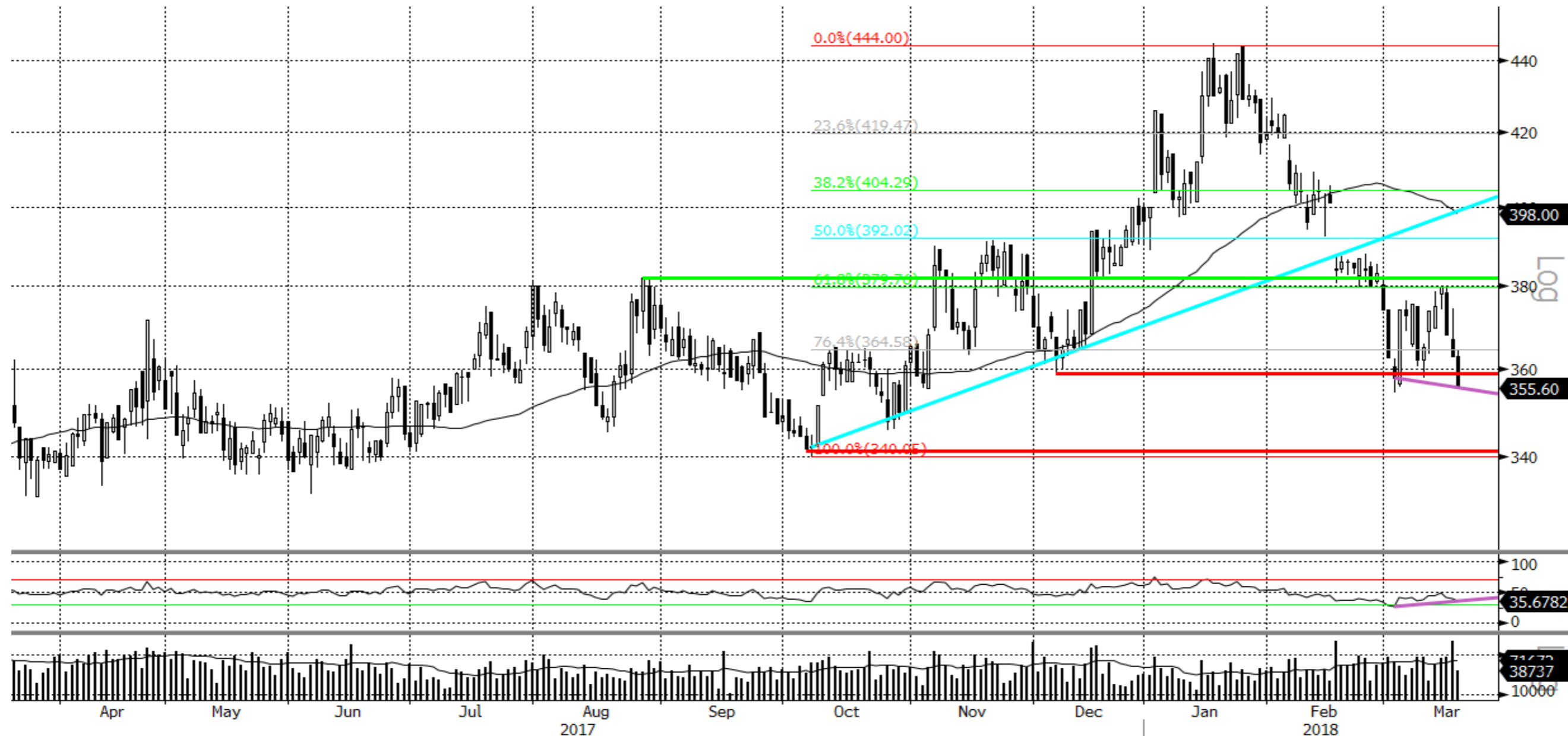




Data sporządzenia: 2018-03-20 9:15



BZW PW Equity (Bank Zachodni WBK SA) FORMATKA AT SPOLKA DNIA Daily 20MAR2017-20

Copyright© 2018 Bloomberg Finance L.P.

20-Mar-2018 09:12:33

<b>Spółka:</b>	BZWBK (BZW PW Equity)	<b>Cena bieżąca (PLN):</b>	355,6	<b>Kapitalizacja (mln PLN):</b>	35 323,0	<b>Średni dzienny obrót 6M (tys. PLN):</b>	19 120,4	<b>P/E:</b> 15,7	<b>P/BV:</b> 1,6	<b>RSI(14D):</b> 35,7			
<b>Performance:</b>		<b>1D</b>	-2,04%	<b>5D</b>	-4,87%	<b>1M</b>	-7,40%	<b>3M</b>	-9,67%	<b>6M</b>	1,89%	<b>12M</b>	2,05%
		<b>Krótkoterminowo (PLN)</b>					<b>Średnioterminowo (PLN)</b>						
	<b>Opór:</b>	380,00					400,00						
	<b>Wsparcie:</b>	340,00					-						

**Komentarz:**

- Kurs BZ WBK znajduje się w trendzie spadkowym od końca stycznia bieżącego roku - podobnie jak większość spółek zagregowanych w indeksie WIG20. Obecnie głównymi argumentami za odwróceniem tej negatywnej tendencji są: dywergencja wskaźnika RSI14 i kursu spółki na przestrzeni ostatnich 3 tygodni oraz bliskość ważnego punktu oporu na poziomie 360 PLN.
- Obecna sytuacja nie wyklucza jednak scenariusza spadkowego, który spowodowałby spadek kursu w okolice 340 PLN - poziomu od którego kurs BZW zaczął intensywnie zwyżkować w październiku 2017. To w tym miejscu wskazane byłoby ustawienie SL przy założeniu transakcji kupna.
- W najbliższym czasie bardziej prawdopodobny wydaje się ruch w granicę 61,8% zniesienia ruchu wzrostowego z przełomu 2017/2018 w okolicach 380 PLN.



**Nota prawna**

Nadzór nad Biurem Maklerskim Banku BGŻ BNP Paribas S.A. z siedzibą w Warszawie przy ulicy Twardej 18, sprawuje Komisja Nadzoru Finansowego. Niniejsza publikacja została przygotowana przez BM Banku BGŻ BNP Paribas S.A. wyłącznie w celach informacyjnych, nie uwzględnia indywidualnej sytuacji i potrzeb klienta oraz nie stanowi rekomendacji w rozumieniu przepisów Rozporządzenia Delegowanego Komisji (UE) 2016/958 z dnia 9 marca 2016 roku.. Niniejsza publikacja nie powinna być wykorzystywana w charakterze lub traktowana jako oferta lub nakłanianie do oferty sprzedaży, kupna lub subskrypcji instrumentów finansowych. BM Banku BGŻ BNP Paribas S.A. dołożyło należytej staranności w celu zapewnienia, iż zawarte informacje nie są błędne lub nieprawdziwe w dniu ich publikacji. Wszelkie informacje i opinie zawarte w powyższym dokumencie zostały przygotowane lub zaczerpnięte ze źródeł uznanych przez BM Banku BGŻ BNP Paribas S.A. za wiarygodne, lecz nie istnieje gwarancja, iż są one wyczerpujące i w pełni odzwierciedlają stan faktyczny. Przedstawione prognozy są oparte wyłącznie o analizę przeprowadzoną przez BM Banku BGŻ BNP Paribas S.A., opierają się na szeregu założeń, które w przyszłości mogą okazać się nietrafne i BM Banku BGŻ BNP Paribas S.A. nie gwarantuje ich sprawdzenia się. Publikacja niniejsza ani żaden jej fragment nie jest poradą inwestycyjną, prawną, księgową, podatkową czy jakąkolwiek inną. Wszelkie opinie i oceny zawarte w niniejszym dokumencie wyrażają opinie BM Banku BGŻ BNP Paribas S.A. w dniu jego sporządzenia i mogą podlegać zmianom bez uprzedniego powiadomienia. BM Banku BGŻ BNP Paribas S.A. nie ponosi odpowiedzialności za prawdziwość i kompletność przedstawionych w niniejszym dokumencie informacji i prognoz, jak również za wszelkie szkody powstałe w wyniku wykorzystania niniejszej publikacji lub zawartych w niej informacji. BM Banku BGŻ BNP Paribas S.A. udostępnia niniejszą publikację nieodpłatnie. Zabronione jest powielanie i rozpowszechnianie tej publikacji lub jej części bez zgody BM Banku BGŻ BNP Paribas S.A..

Nota prawna dotycząca sporządzania i rozpowszechniania rekomendacji inwestycyjnych w grupie BNP Paribas, do której należy Biuro Maklerskie Banku BGŻ BNP Paribas S.A.”  
[https://www.bgzbnpparibas.pl/biuro-maklerskie/files/Static\\_informations\\_wersja\\_PL.pdf](https://www.bgzbnpparibas.pl/biuro-maklerskie/files/Static_informations_wersja_PL.pdf)