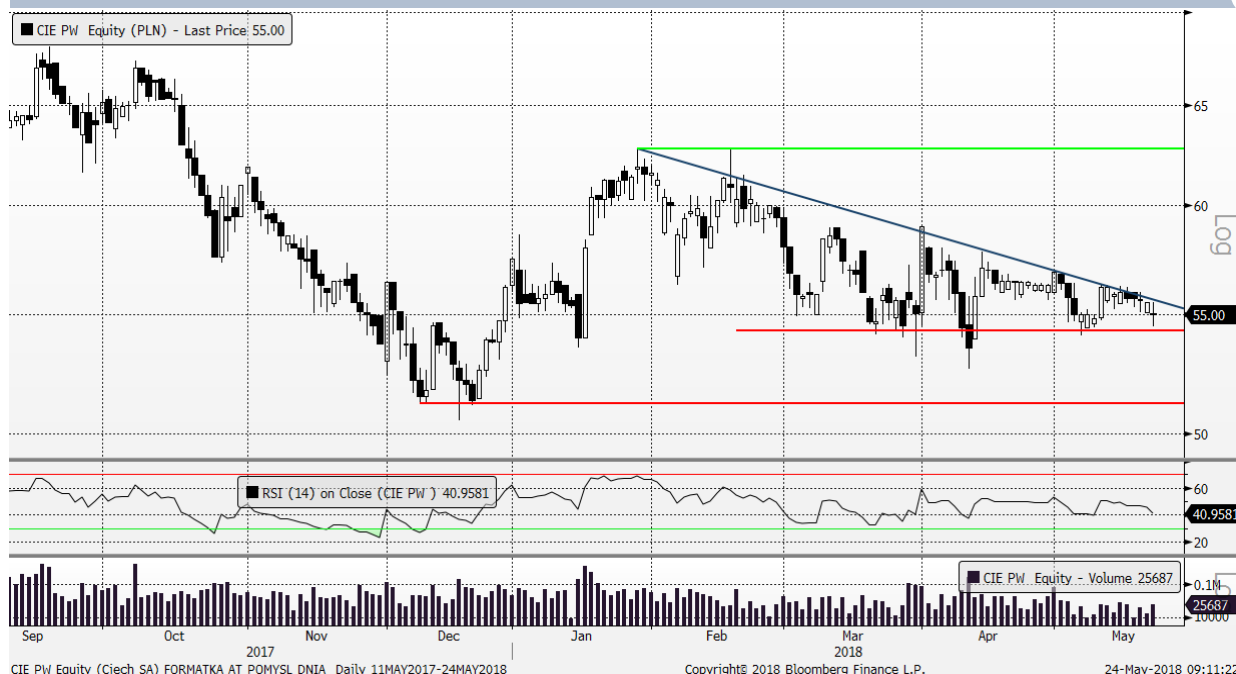




Ciech



Spółka	Cena bieżąca (PLN)	Kapitalizacja (mln PLN)	Średni dzienny obrót 6M (tys. PLN)	P/E	P/BV	RSI (14D)	
CIECH	55,00	2 898	2 834	7,8	1,3	41,0	
		<b>1D</b>	<b>5D</b>	<b>1M</b>	<b>3M</b>	<b>6M</b>	<b>12m</b>
<b>Performance</b>		-0,99%	-1,79%	-2,57%	-8,79%	0,00%	-12,14%

	Krótkoterminowo (PLN)	Średnioterminowo (PLN)
<b>Opór</b>	56	62
<b>Wsparcie</b>	54	50

- Po odbiciu obserwowanym w grudniu i styczniu, walory Ciechu stopniowo oddają pole i znajdują się w lekkim trendzie spadkowym. Kurs akcji w krótszym horyzoncie znajduje się natomiast w zwięzającej się konsolidacji. Wsparcie znajduje się na poziomie 54 PLN. Obrona tego poziomu i wybicie ponad 56 PLN (linia trendu spadkowego) będzie wyraźnym sygnałem zmiany trendu na wzrostowy.
- Pozytywną informacją jest rekomendacja Zarządu spółki dotycząca wypłaty 5,70 PLN dywidendy na akcję (DY=10,4%), co jest znacząco powyżej oczekiwań rynkowych (ok. 1,6 PLN na akcję).

**NOTA PRAWNA:** Nadzór nad Biurem Maklerskim Banku BGŻ BNP Paribas S.A. z siedzibą w Warszawie przy ulicy Twardej 18, sprawuje Komisja Nadzoru Finansowego. Niniejsza publikacja została przygotowana przez BM Banku BGŻ BNP Paribas S.A. wyłącznie w celach informacyjnych, nie uwzględnia indywidualnej sytuacji i potrzeb klienta oraz nie stanowi rekomendacji w rozumieniu przepisów „Rozporządzenia Ministra Finansów z dnia 19 października 2005 r. w sprawie informacji stanowiących rekomendacje dotyczące instrumentów finansowych, lub ich emitentów lub wystawców (Dz. U. z 2005 r. Nr 206, poz. 1715)”. Niniejsza publikacja nie powinna być wykorzystywana w charakterze lub traktowana jako oferta lub nakłanianie do oferty sprzedaży, kupna lub subskrypcji instrumentów finansowych. BM Banku BGŻ BNP Paribas S.A. dołożyło należytej staranności w celu zapewnienia, iż zawarte informacje nie są błędne lub nieprawdziwe w dniu ich publikacji. Wszelkie informacje i opinie zawarte w powyższym dokumencie zostały przygotowane lub zaczerpnięte ze źródeł uznanych przez BM Banku BGŻ BNP Paribas S.A. za wiarygodne, lecz nie istnieje gwarancja, iż są one wyczerpujące i w pełni odzwierciedlają stan faktyczny. Przedstawione prognozy są oparte wyłącznie o analizę przeprowadzoną przez BM Banku BGŻ BNP Paribas S.A., opierając się na szeregu założeń, które w przyszłości mogą okazać się nietrafne i BM Banku BGŻ BNP Paribas S.A. nie gwarantuje ich sprawdzenia się. Publikacja niniejsza ani żaden jej fragment nie jest poradą inwestycyjną, prawną, księgową, podatkową czy jakąkolwiek inną. Wszelkie opinie i oceny zawarte w niniejszym dokumencie wyrażają opinie BM Banku BGŻ BNP Paribas S.A. w dniu jego sporządzenia i mogą podlegać zmianom bez uprzedniego powiadomienia. BM Banku BGŻ BNP Paribas S.A. nie ponosi odpowiedzialności za prawdziwość i kompletność przedstawionych w niniejszym dokumencie informacji i prognoz, jak również za wszelkie szkody powstałe w wyniku wykorzystania niniejszej publikacji lub zawartych w niej informacji. BM Banku BGŻ BNP Paribas S.A. udostępnia niniejszą publikację nieodpłatnie. Zabronione jest powielanie i rozpowszechnianie tej publikacji lub jej części bez zgody BM Banku BGŻ BNP Paribas S.A.

Nota prawna dotycząca sporządzania i rozpowszechniania rekomendacji inwestycyjnych w grupie BNP Paribas, do której należy Biuro Maklerskie Banku BGŻ BNP Paribas S.A.  
[https://www.bgzbnpparibas.pl/biuro-maklerskie/files/Static\\_informations\\_wersja\\_PL.pdf](https://www.bgzbnpparibas.pl/biuro-maklerskie/files/Static_informations_wersja_PL.pdf)