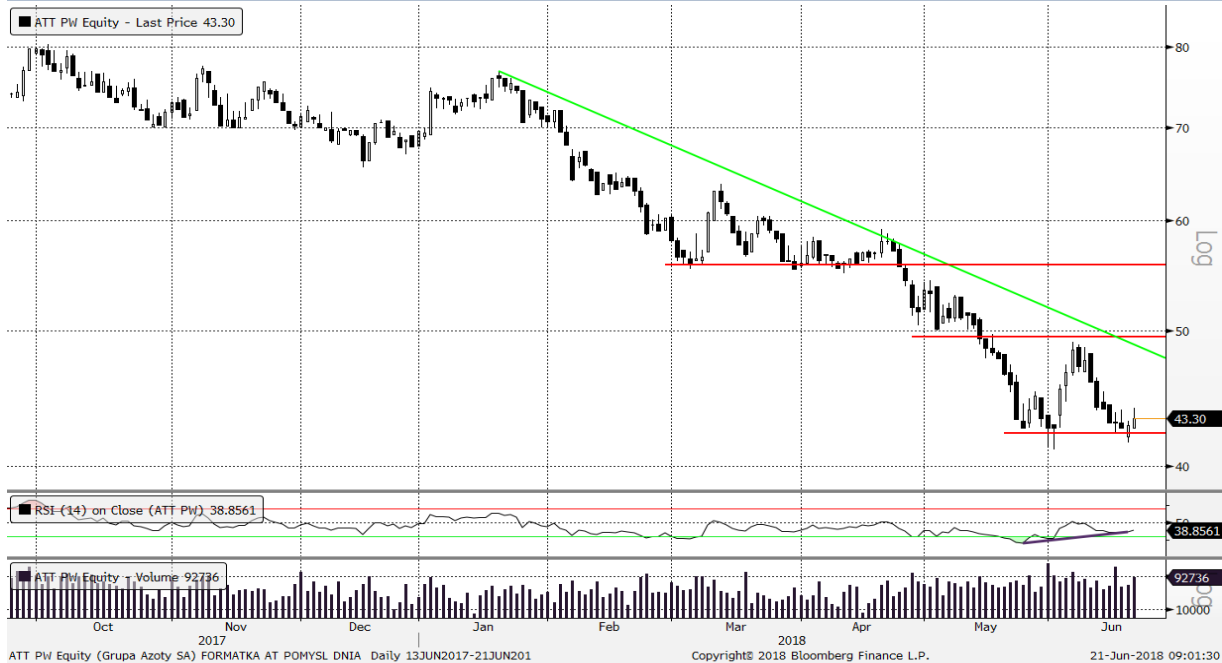




Grupa Azoty



Spółka	Cena bieżąca (PLN)	Kapitalizacja (mIn PLN)	Średni dzienny obrót 6M (tys. PLN)	P/E	P/BV	RSI (14D)
GRUPA AZOTY SA	43,30	4 295	2 733	8,5	0,6	38,9

	1D	5D	1M	3M	6M	12m
Performance	1,17%	-1,59%	-7,08%	-23,77%	-36,10%	-33,81%

	Krótkoterminowo (PLN)		Średnioterminowo (PLN)	
Opór	49-50	55		
Wsparcie	42	35		

- Grupa Azoty znajduje się w wyraźnym trendzie spadkowym od października ubiegłego roku. Po przyspieszeniu spadków w maju, na początku czerwca walory spółki dynamicznie odbiły. Obecnie dochodzi do ponownego testu lokalnego dołka na 42 PLN.
- W razie obrony wsparcia na 42 PLN, walory mają szansę utworzyć wyraźną formację podwójnego dna, która może sygnalizować odwrócenie trendu spadkowego z ostatnich miesięcy. Potwierdzeniem powyższego będzie wybicie ponad lokalne maksimum z czerwca na 49 PLN.
- Kolejnym sygnałem do zmiany trendu jest obserwowana dywergencja na RSI.

NOTA PRAWNA: Nadzór nad Biurem Maklerskim Banku BGZ BNP Paribas S.A. z siedzibą w Warszawie przy ulicy Twardej 18, sprawuje Komisja Nadzoru Finansowego. Niniejsza publikacja została przygotowana przez BM Banku BGZ BNP Paribas S.A. wyłącznie w celach informacyjnych, nie uwzględnia indywidualnej sytuacji i potrzeb klienta oraz nie stanowi rekomendacji w rozumieniu przepisów „Rozporządzenia Ministra Finansów z dnia 19 października 2005 r. w sprawie informacji stanowiących rekomendacje dotyczące instrumentów finansowych, lub ich emitentów lub wystawców (Dz. U. z 2005 r. Nr 206, poz. 1715)”. Niniejsza publikacja nie powinna być wykorzystywana w charakterze lub traktowana jako oferta lub nakłanianie do oferty sprzedaży, kupna lub subskrypcji instrumentów finansowych. BM Banku BGZ BNP Paribas S.A. dołożyło należytej staranności w celu zapewnienia, iż zawarte informacje nie są błędne lub nieprawdziwe w dniu ich publikacji. Wszelkie informacje i opinie zawarte w powyższym dokumencie zostały przygotowane lub zaczerpnięte ze źródeł uznanych przez BM Banku BGZ BNP Paribas S.A. za wiarygodne, lecz nie istnieje gwarancja, iż są one wyczerpujące i w pełni odzwierciedlają stan faktyczny. Przedstawione prognozy są oparte wyłącznie o analizę przeprowadzoną przez BM Banku BGZ BNP Paribas S.A., opierają się na szeregu założeń, które w przyszłości mogą okazać się nie trafne i BM Banku BGZ BNP Paribas S.A. nie gwarantuje ich sprawdzenia się. Publikacja niniejsza ani żaden jej fragment nie jest poradą inwestycyjną, prawną, księgową, podatkową czy jakąkolwiek inną. Wszelkie opinie i oceny zawarte w niniejszym dokumencie wyrażają opinie BM Banku BGZ BNP Paribas S.A. w dniu jego sporządzenia i mogą podlegać zmianom bez uprzedniego powiadomienia. BM Banku BGZ BNP Paribas S.A. nie ponosi odpowiedzialności za prawdziwość i kompletność przedstawionych w niniejszym dokumencie informacji i prognoz, jak również za wszelkie szkody powstałe w wyniku wykorzystania niniejszej publikacji lub zawartych w niej informacji. BM Banku BGZ BNP Paribas S.A. udostępnia niniejszą publikację nieodpłatnie. Zabronione jest powielanie i rozpowszechnianie tej publikacji lub jej części bez zgody BM Banku BGZ BNP Paribas S.A.

Nota prawna dotycząca sporządzania i rozpowszechniania rekomendacji inwestycyjnych w grupie BNP Paribas, do której należy Biuro Maklerskie Banku BGZ BNP Paribas S.A.
https://www.bgzbnpparibas.pl/biuro-maklerskie/files/Static_informations_wersja_PL.pdf

