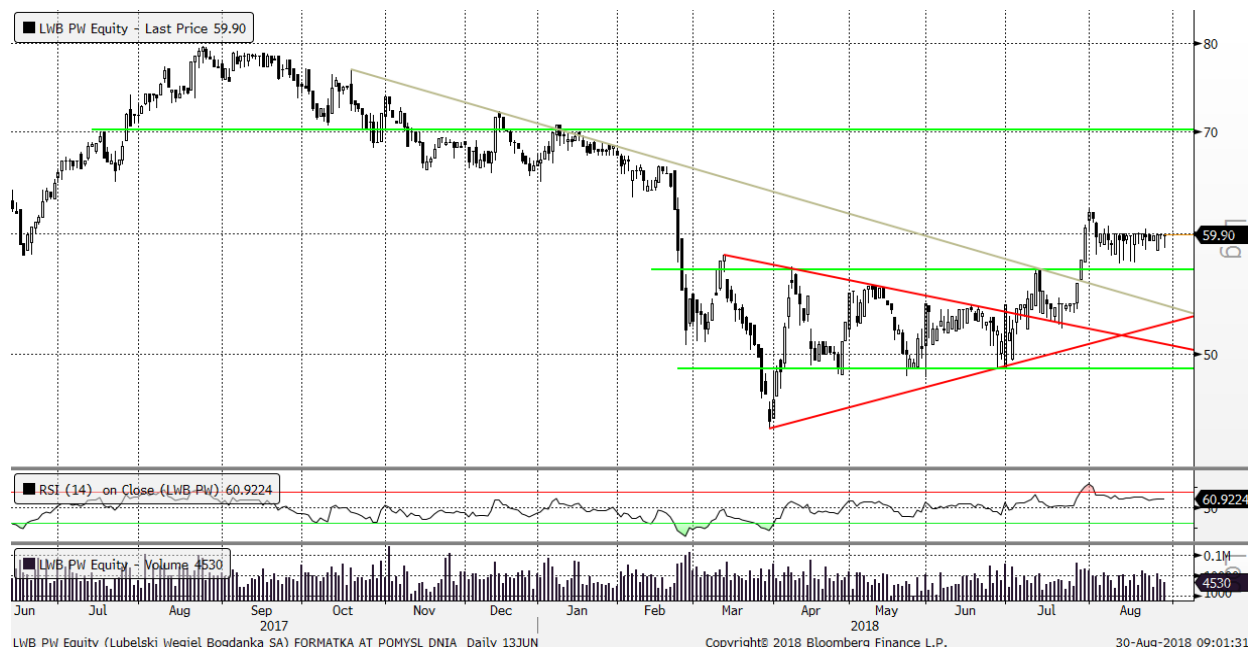




## LW Bogdanka



Spółka	Cena bieżąca (PLN)	Kapitalizacja (mln PLN)	Średni dzienny obrót 6M (tys. PLN)	P/E	P/BV	RSI (14D)
BOGDANKA	59,90	2 037	565	9,4	0,7	60,9

	1D	5D	1M	3M	6M	12m
Performance	0,00%	0,34%	-0,99%	10,93%	10,93%	-20,13%

	Krótkoterminowo (PLN)		Średnioterminowo (PLN)	
Opór	↑	60-61		70
Wsparcie	↓	56-57		48

- Akcje Bogdanki, po mocnym spadku w lutym, przeszły w kolejnych miesiącach do konsolidacji. Pod koniec lipca obserwowaliśmy wybicie się z trendu bocznego. Obecnie akcje ponownie konsolidują się. Liczne dolne cienie sygnalizują aktywność popytu w reakcji na każdy spadek walorów. W przypadku kontynuowania pozytywnych tendencji, kolejnym oporem dla notowań jest poziom 70 PLN.
- Bogdanka podała dobre, wstępne wyniki za 2Q'18. Na poziomie jednostkowym spółka wypracowała 455,8 mln PLN przychodów (+4,3% r/r), EBITDA wyniosła 143 mln PLN (bez zmian r/r). Były one znacznie lepsze w ujęciu q/q, po tym jak w poprzednim okresie spółka napotkała problemy geologiczne przy wydobywaniu węgla. Poprawa wolumenów w II kwartale, przy stopniowo rosnących cenach węgla energetycznego, stanowić będą czynniki dalszej poprawy wyników w kolejnych okresach.

**NOTA PRAWNA:** Nadzór nad Biurem Maklerskim Banku BGŻ BNP Paribas S.A. z siedzibą w Warszawie przy ulicy Twardzej 18, sprawuje Komisja Nadzoru Finansowego. Niniejsza publikacja została przygotowana przez BM Banku BGŻ BNP Paribas S.A. wyłącznie w celach informacyjnych, nie uwzględnia indywidualnej sytuacji i potrzeb klienta oraz nie stanowi rekomendacji w rozumieniu przepisów „Rozporządzenia Ministra Finansów z dnia 19 października 2005 r. w sprawie informacji stanowiących rekomendacje dotyczące instrumentów finansowych, lub ich emitentów lub wystawców (Dz. U. z 2005 r. Nr 206, poz. 1715). Niniejsza publikacja nie powinna być wykorzystywana w charakterze lub traktowana jako oferta lub nakłanianie do oferty sprzedaży, kupna lub subskrypcji instrumentów finansowych. BM Banku BGŻ BNP Paribas S.A. dołożyło należytej staranności w celu zapewnienia, iż zawarte informacje nie są błędne lub nieprawdziwe w dniu ich publikacji. Wszelkie informacje i opinie zawarte w powyższym dokumencie zostały przygotowane lub zaczerpnięte ze źródeł uznanych przez BM Banku BGŻ BNP Paribas S.A. za wiarygodne, lecz nie istnieje gwarancja, iż są one wyczerpujące i w pełni odzwierciedlają stan faktyczny. Przedstawione prognozy są oparte wyłącznie o analizę przeprowadzoną przez BM Banku BGŻ BNP Paribas S.A. opierając się na szeregu założeń, które w przyszłości mogą okazać się nietrafne i BM Banku BGŻ BNP Paribas S.A. nie gwarantuje ich sprawdzenia się. Publikacja niniejsza ani żaden jej fragment nie jest poradą inwestycyjną, prawną, księgową, podatkową czy jakkolwiek inną. Wszelkie opinie i oceny zawarte w niniejszym dokumencie wyrażają opinie BM Banku BGŻ BNP Paribas S.A. w dniu jego sporządzenia i mogą podlegać zmianom bez uprzedniego powiadomienia. BM Banku BGŻ BNP Paribas S.A. nie ponosi odpowiedzialności za prawdziwość i kompletność przedstawionych w niniejszym dokumencie informacji i prognoz, jak również za wszelkie szkody powstałe w wyniku wykorzystania niniejszej publikacji lub zawartych w niej informacji. BM Banku BGŻ BNP Paribas S.A. udostępnia niniejszą publikację nieodpłatnie. Zabronione jest powielanie i rozpowszechnianie tej publikacji lub jej części bez zgody BM Banku BGŻ BNP Paribas S.A.

Nota prawna dotycząca sporządzania i rozpowszechniania rekomendacji inwestycyjnych w grupie BNP Paribas, do której należy Biuro Maklerskie Banku BGŻ BNP Paribas S.A. [https://www.bgzbnpparibas.pl/biuro-maklerskie/files/Static\\_informations\\_wersja\\_PL.pdf](https://www.bgzbnpparibas.pl/biuro-maklerskie/files/Static_informations_wersja_PL.pdf)

Biuro Maklerskie Banku BGŻ BNP Paribas, ul. Twarda 18, 00-105 Warszawa - Bank BGŻ BNP Paribas Spółka Akcyjna z siedzibą w Warszawie przy ul. Kasprzaka 10/16, 01-211 Warszawa, zarejestrowany w rejestrze przedsiębiorców Krajowego Rejestru Sądowego przez Sąd Rejonowy dla m. st. Warszawy w Warszawie, XII Wydział Gospodarczy Krajowego Rejestru Sądowego, pod nr KRS 0000011571, posiadający NIP 526-10-08-546 oraz kapitał zakładowy w wysokości 97 538 318 zł, w całości wpłacony.

Autorzy: Michał Krajczewski, CFA



**BGŻ BNP PARIBAS**  
BIURO MAKLESKIE

Biuro Maklerskie Banku BGŻ BNP Paribas  
ul. Twarda 18, 00-105 Warszawa, tel.+48 22 329 43 00  
e-mail: [doradcy.inwestycyjni@bgzbnpparibas.pl](mailto:doradcy.inwestycyjni@bgzbnpparibas.pl)