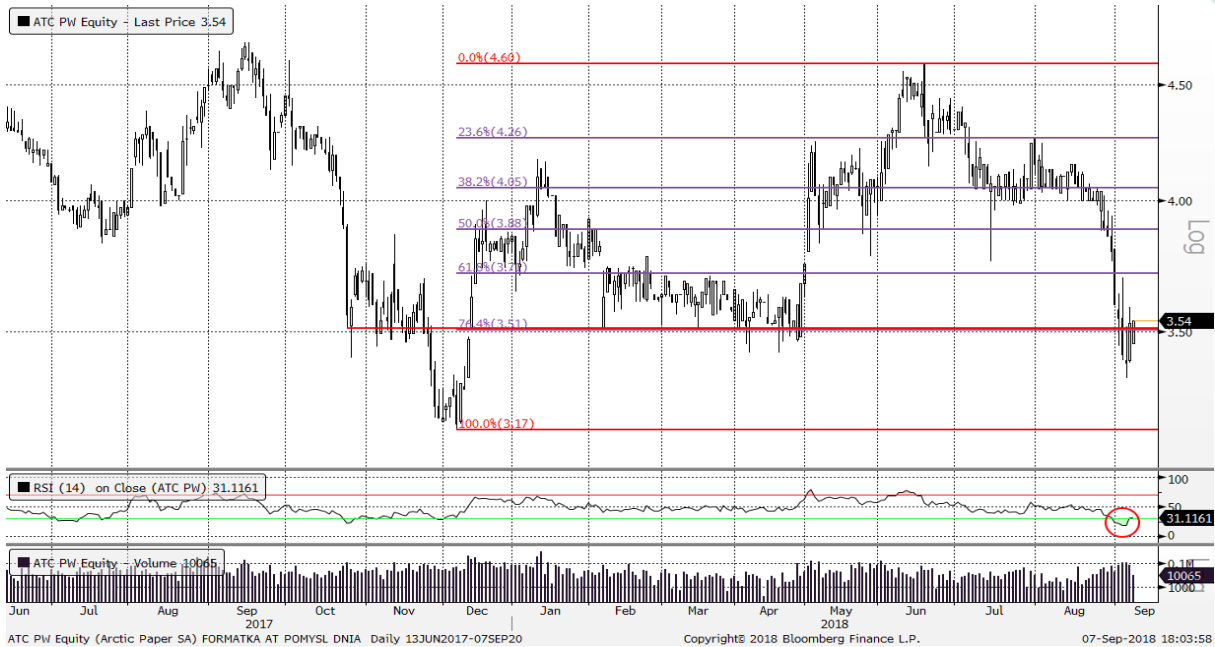




Arctic Paper



Spółka	Cena bieżąca (PLN)	Kapitalizacja (mIn PLN)	Średni dzienny obrót 6M (tys. PLN)	P/E	P/BV	RSI (14D)
ARCTIC	3,54	245	99	5,1	0,4	30,3

Performance	1D	5D	1M	3M	6M	12m
	0,28%	-1,67%	-12,59%	-20,45%	-1,94%	-18,06%

Krótkoterminowo (PLN)

Opór 4,00

Wsparcie 3,50

Średnioterminowo (PLN)

4,50

3,15

- Akcje Arctic Paper mocno spadły na przełomie sierpnia i września, docierając w pobliże tegorocznego minimum oraz dotka z ubiegłego roku (kiedy kurs szybko odrobił straty na początku grudnia 2017 r.)
- Równocześnie obserwujemy największe od kilku lat wyprzedanie akcji, sygnalizowane przez wskaźnik RSI. Dodatkowymi sygnałami potencjalnego odwrócenia trendu może być rosnący wolumen, oraz fakt, iż poziom 3,50 jest zbliżony z 76,4% zniesieniem poprzedniego trendu wzrostowego.
- Zwracamy uwagę na dobre wyniki wypracowane w 2Q w segmencie papierniczym. Pozytywne tendencje powinny być utrzymane w kolejnych kwartałach z powodu kontynuacji procesu podwyżek cen papierów, przy stabilizacji cen podstawowego surowca (celuloza). Dodatkowo segment celulozy (Rottneros) powinien również zacząć mocniej poprawiać wyniki z uwagi na rosnące wolumeny i zmniejszenie niekorzystnego wpływu zabezpieczeń cenowych.

NOTA PRAWNA: Nadzór nad Biurem Maklerskim Banku BGŻ BNP Paribas S.A. z siedzibą w Warszawie przy ulicy Twardej 18, sprawuje Komisja Nadzoru Finansowego. Niniejsza publikacja została przygotowana przez BM Banku BGŻ BNP Paribas S.A. wyłącznie w celach informacyjnych, nie uwzględnia indywidualnej sytuacji i potrzeb klienta oraz nie stanowi rekomendacji w rozumieniu przepisów „Rozporządzenia Ministra Finansów z dnia 19 października 2005 r. w sprawie informacji stanowiących rekomendacje dotyczące instrumentów finansowych, lub ich emitentów lub wystawców (Dz. U. z 2005 r. Nr 206, poz. 1715). Niniejsza publikacja nie powinna być wykorzystywana w charakterze lub traktowana jako oferta lub nakłanianie do oferty sprzedaży, kupna lub subskrypcji instrumentów finansowych. BM Banku BGŻ BNP Paribas S.A. dołożyło należytej staranności w celu zapewnienia, iż zawarte informacje nie są błędne lub nieprawdziwe w dniu ich publikacji. Wszelkie informacje i opinie zawarte w powyższym dokumencie zostały przygotowane lub zaczerpnięte ze źródeł uznanych przez BM Banku BGŻ BNP Paribas S.A. za wiarygodne, lecz nie istnieje gwarancja, iż są one wyczerpujące i w pełni odzwierciedlają stan faktyczny. Przedstawione prognozy są oparte wyłącznie o analizę przeprowadzoną przez BM Banku BGŻ BNP Paribas S.A., opierają się na szeregu założeń, które w przyszłości mogą okazać się nietrafne i BM Banku BGŻ BNP Paribas S.A. nie gwarantuje ich sprawdzenia się. Publikacja niniejsza ani żaden jej fragment nie jest poradą inwestycyjną, prawną, księgową, podatkową czy jakkolwiek inną. Wszelkie opinie i oceny zawarte w niniejszym dokumencie wyrażają opinie BM Banku BGŻ BNP Paribas S.A. w dniu jego sporządzenia i mogą podlegać zmianom bez uprzedniego powiadomienia. BM Banku BGŻ BNP Paribas S.A. nie ponosi odpowiedzialności za prawdziwość i kompletność przedstawionych w niniejszym dokumencie informacji i prognoz, jak również za wszelkie szkody powstałe w wyniku wykorzystania niniejszej publikacji lub zawartych w niej informacji. BM Banku BGŻ BNP Paribas S.A. udostępnia niniejszą publikację nieodpłatnie. Zabronione jest powielanie i rozpowszechnianie tej publikacji lub jej części bez zgody BM Banku BGŻ BNP Paribas S.A.

Nota prawna dotycząca sporządzania i rozpowszechniania rekomendacji inwestycyjnych w grupie BNP Paribas, do której należy Biuro Maklerskie Banku BGŻ BNP Paribas S.A. https://www.bgzbnpparibas.pl/biuro-maklerskie/files/Static_informations_wersja_Pl.pdf

Biuro Maklerskie Banku BGŻ BNP Paribas, ul. Twarda 18, 00-105 Warszawa - Bank BGŻ BNP Paribas Spółka Akcyjna z siedzibą w Warszawie przy ul. Kasprzaka 10/16, 01-211 Warszawa, zarejestrowany w rejestrze przedsiębiorców Krajowego Rejestru Sądowego przez Sąd Rejonowy dla m. st. Warszawy w Warszawie, XII Wydział Gospodarczy Krajowego Rejestru Sądowego, pod nr KRS 000011571, posiadający NIP 526-10-08-546 oraz kapitał zakładowy w wysokości 97 538 318 zł, w całości wpłacony.

Autorzy: Michał Krajczewski, CFA



BGŻ BNP PARIBAS
BIURO MAKLESKIE

Biuro Maklerskie Banku BGŻ BNP Paribas
ul. Twarda 18, 00-105 Warszawa, tel. +48 22 329 43 00
e-mail: doradcy.inwestycyjni@bgzbnpparibas.pl