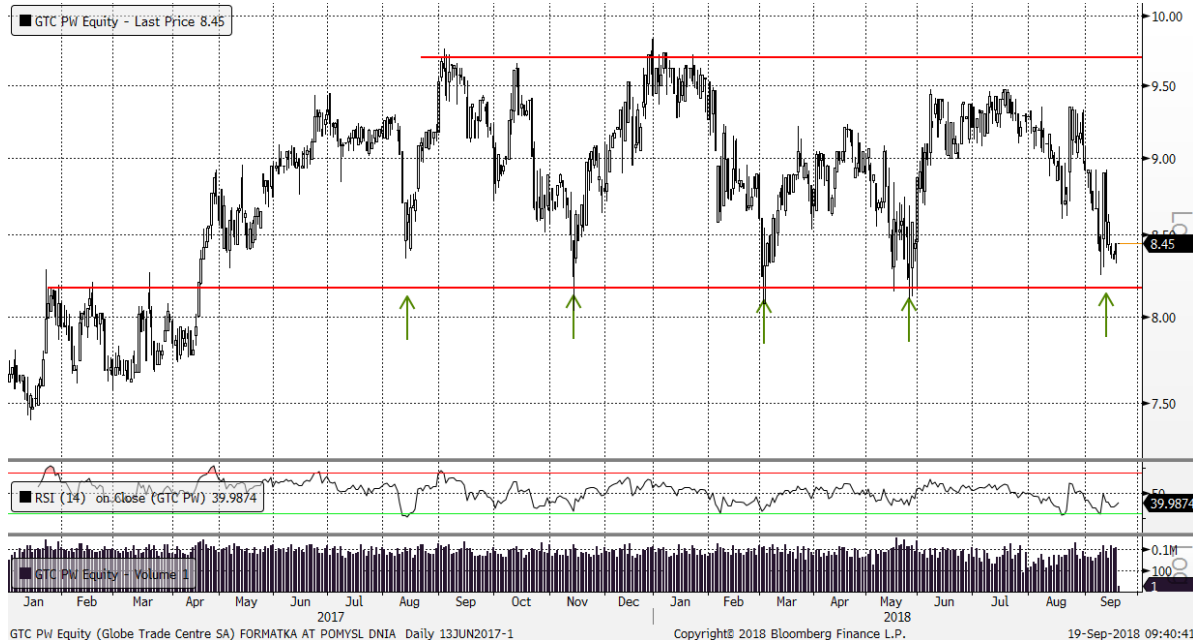




GTC



GTC PW Equity (Globe Trade Centre SA) FORMATKA AT POMYSŁ DNIA Daily 13JUN2017-1 Copyright© 2018 Bloomberg Finance L.P. 19-Sep-2018 09:40:41

Spółka	Cena bieżąca (PLN)	Kapitalizacja (mIn PLN)	Średni dzienny obrót 6M (tys. PLN)	P/E	P/BV	RSI (14D)
GTC	8,45	4 086	1 064	6,2	1,0	37,3

Performance	1D	5D	1M	3M	6M	12m
	0,84%	-1,63%	-3,10%	-7,14%	-2,20%	-10,11%

	Krótkoterminowo (PLN)	Średnioterminowo (PLN)
Opór	8,20	-
Wsparcie	9,80	-

- GTC od ponad roku porusza się w szerokiej konsolidacji pomiędzy ok. 8,2 a 9,8 zł. W ostatnim miesiącu kurs zniżył się do poziomu dolnego ograniczenia ruchu bocznego.
- Oczekujemy odbicia waleorów GTC od silnego wsparcia w rejonie 8,20 zł, podobnie jak to miało miejsce pod koniec lutego i maja br. oraz w listopadzie 2017 r. Kurs w takim scenariuszu może powrócić powyżej 9,0 zł.
- W 2Q'18 przychody wyniosły 37,7 mln eur (+34% r/r, +1,3% vs konsensus). EBIT to 33,5 mln eur (-20% r/r oraz +4,4% wobec konsensusu). Niższy wynik operacyjny jest pochodną niższych rewaluacji nieruchomości w kwartale (11 mln eur przy 27 mln eur w 2Q'17). Zysk netto wyniósł 21,7 mln eur (-21% r/r ale +2,8% wobec konsensusu).

NOTA PRAWNA: Nadzór nad Biurem Maklerskim Banku BGZ BNP Paribas S.A. z siedzibą w Warszawie przy ulicy Twardzej 18, sprawuje Komisja Nadzoru Finansowego. Niniejsza publikacja została przygotowana przez BM Banku BGZ BNP Paribas S.A. wyłącznie w celach informacyjnych, nie uwzględnia indywidualnej sytuacji i potrzeb klienta oraz nie stanowi rekomendacji w rozumieniu przepisów „Rozporządzenia Ministra Finansów z dnia 19 października 2005 r. w sprawie informacji stanowiących rekomendacje dotyczące instrumentów finansowych, lub ich emitentów lub wystawców (Dz. U. z 2005 r. Nr 206, poz. 1715). Niniejsza publikacja nie powinna być wykorzystywana w charakterze lub traktowana jako oferta lub nakłanianie do oferty sprzedaży, kupna lub subskrypcji instrumentów finansowych. BM Banku BGZ BNP Paribas S.A. dołożyło należytej staranności w celu zapewnienia, iż zawarte informacje nie są błędne lub nieprawdziwe w dniu ich publikacji. Wszelkie informacje i opinie zawarte w powyższym dokumencie zostały przygotowane lub zaczerpnięte ze źródeł uznanych przez BM Banku BGZ BNP Paribas S.A. za wiarygodne, lecz nie istnieje gwarancja, iż są one wyczerpujące i w pełni odzwierciedlają stan faktyczny. Przedstawione prognozy są oparte wyłącznie o analizę przeprowadzoną przez BM Banku BGZ BNP Paribas S.A. opierając się na szeregu założeń, które w przyszłości mogą okazać się nietrafne i BM Banku BGZ BNP Paribas S.A. nie gwarantuje ich sprawdzenia się. Publikacja niniejsza ani żaden jej fragment nie jest poradą inwestycyjną, prawną, księgową, podatkową czy jakąkolwiek inną. Wszelkie opinie i oceny zawarte w niniejszym dokumencie wyrażają opinie BM Banku BGZ BNP Paribas S.A. w dniu jego sporządzenia i mogą podlegać zmianom bez uprzedniego powiadomienia. BM Banku BGZ BNP Paribas S.A. nie ponosi odpowiedzialności za prawdziwość i kompletność przedstawionych w niniejszym dokumencie informacji i prognoz, jak również za wszelkie szkody powstałe w wyniku wykorzystania niniejszej publikacji lub zawartych w niej informacji. BM Banku BGZ BNP Paribas S.A. udostępnia niniejszą publikację nieodpłatnie. Zabronione jest powielanie i rozpowszechnianie tej publikacji lub jej części bez zgody BM Banku BGZ BNP Paribas S.A.

Nota prawna dotycząca sporządzania i rozpowszechniania rekomendacji inwestycyjnych w grupie BNP Paribas, do której należy Biuro Maklerskie Banku BGZ BNP Paribas S.A. https://www.bgzbnpparibas.pl/biuro-maklerskie/files/Static_informations_wersja_PL.pdf

Biuro Maklerskie Banku BGZ BNP Paribas, ul. Twarda 18, 00-105 Warszawa - Bank BGZ BNP Paribas Spółka Akcyjna z siedzibą w Warszawie przy ul. Kasprzaka 10/16, 01-211 Warszawa, zarejestrowany w rejestrze przedsiębiorców Krajowego Rejestru Sądowego przez Sąd Rejonowy dla m. st. Warszawy w Warszawie, XII Wydział Gospodarczy Krajowego Rejestru Sądowego, pod nr KRS 0000011571, posiadający NIP 526-10-08-546 oraz kapitał zakładowy w wysokości 97 538 318 zł, w całości wpłacony.

Autorzy: Michał Krajczewski, CFA