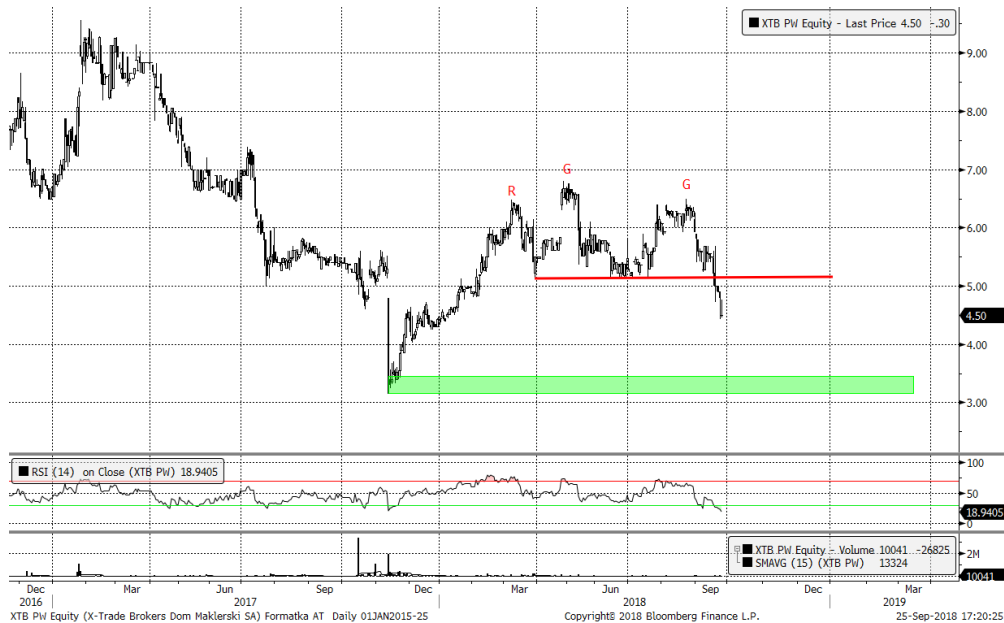




XTB



Spółka	Cena bieżąca (PLN)	Kapitalizacja (mIn PLN)	Średni dzienny obrót 6M (tys. PLN)	P/E	P/BV	RSI (14D)
X-TRADE BROKERS	4,50	528	108	-	1,3	23,0

	1D	5D	1M	3M	6M	12m
Performance	-6,25%	-13,79%	-28,57%	-15,41%	-18,18%	-6,25%

	Krótkoterminowo (PLN)		Średnioterminowo (PLN)	
Opór	↑	5,20		6,50
Wsparcie	↓	3,20		-

- Po informacji z ubiegłego tygodnia o tym, że Komisja Nadzoru Finansowego nałożyła na X-Trade Brokers DM SA karę pieniężną w wysokości 9,9 miliona złotych notowania dynamicznie tracą. Powodem do nałożenia kary było istotne naruszenie jednego z artykułów ustawy o obrocie instrumentami finansowymi, w związku ze świadczeniem usług maklerskich "bez uwzględnienia najlepiej pojętego interesu klienta"
- Z technicznego punktu widzenia po przełamaniu poziomu 5,20 zł notowania realizują formację głowy i ramion z zasięgiem docelowym w strefie minimów przy poziomie 3,20 zł.
- Niskie poziomy oscylatora RSI wzmagają prawdopodobieństwo wystąpienia wzrostowej korekty. Niemniej jednak do czasu, aż notowania nie powrócą powyżej linii szyi, tak długo obowiązuje scenariusz spadkowy z powyżej wskazanym poziomem docelowym.

**NOTA PRAWNA:** Nadzór nad Biurem Maklerskim Banku BGŻ BNP Paribas S.A. z siedzibą w Warszawie przy ulicy Twardej 18, sprawuje Komisja Nadzoru Finansowego. Niniejsza publikacja została przygotowana przez BM Banku BGŻ BNP Paribas S.A. wyłącznie w celach informacyjnych, nie uwzględnia indywidualnej sytuacji i potrzeb klienta oraz nie stanowi rekomendacji w rozumieniu przepisów „Rozporządzenia Ministra Finansów z dnia 19 października 2005 r. w sprawie informacji stanowiących rekomendacje dotyczące instrumentów finansowych, lub ich emitentów lub wystawców (Dz. U. z 2005 r. Nr 206, poz. 1715). Niniejsza publikacja nie powinna być wykorzystywana w charakterze lub traktowana jako oferta lub nakłanianie do oferty sprzedaży, kupna lub subskrypcji instrumentów finansowych. BM Banku BGŻ BNP Paribas S.A. dołożyło należytej staranności w celu zapewnienia, iż zawarte informacje nie są błędne lub nieprawdziwe w dniu ich publikacji. Wszelkie informacje i opinie zawarte w powyższym dokumencie zostały przygotowane lub zaczerpnięte ze źródeł uznanych przez BM Banku BGŻ BNP Paribas S.A. za wiarygodne, lecz nie istnieje gwarancja, iż są one wyczerpujące i w pełni odzwierciedlają stan faktyczny. Przedstawione prognozy są oparte wyłącznie o analizę przeprowadzoną przez BM Banku BGŻ BNP Paribas S.A., opierając się na szeregu założeń, które w przyszłości mogą okazać się nie trafne i BM Banku BGŻ BNP Paribas S.A. nie gwarantuje ich sprawdzenia się. Publikacja niniejsza ani żaden jej fragment nie jest poradą inwestycyjną, prawną, księgową, podatkową czy jakąkolwiek inną. Wszelkie opinie i oceny zawarte w niniejszym dokumencie wyrażają opinie BM Banku BGŻ BNP Paribas S.A. w dniu jego sporządzenia i mogą podlegać zmianom bez uprzedniego powiadomienia. BM Banku BGŻ BNP Paribas S.A. nie ponosi odpowiedzialności za prawdziwość i kompletność przedstawionych w niniejszym dokumencie informacji i prognoz, jak również za wszelkie szkody powstałe w wyniku wykorzystania niniejszej publikacji lub zawartych w niej informacji. BM Banku BGŻ BNP Paribas S.A. udostępnia niniejszą publikację nieodpłatnie. Zabronione jest powielanie i rozpowszechnianie tej publikacji lub jej części bez zgody BM Banku BGŻ BNP Paribas S.A.

Nota prawna dotycząca sporządzania i rozpowszechniania rekomendacji inwestycyjnych w grupie BNP Paribas, do której należy Biuro Maklerskie Banku BGŻ BNP Paribas S.A.  
[https://www.bgzbnpparibas.pl/biuro-maklerskie/files/Static\\_informations\\_wersja\\_PL.pdf](https://www.bgzbnpparibas.pl/biuro-maklerskie/files/Static_informations_wersja_PL.pdf)