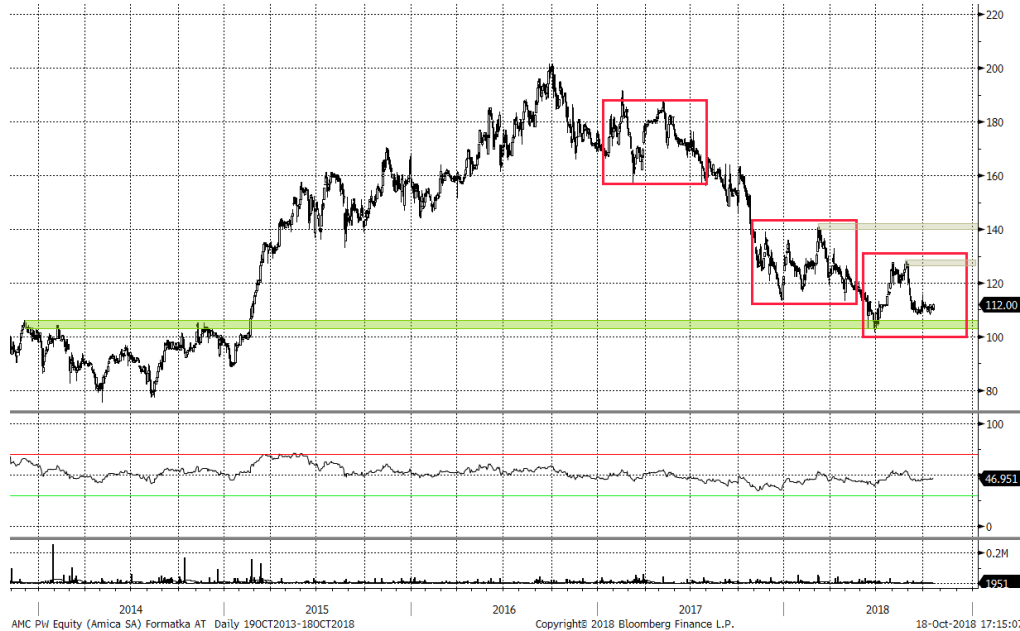




Amica



Spółka	Cena bieżąca (PLN)	Kapitalizacja (mln PLN)	Średni dzienny obrót 6M (tys. PLN)	P/E	P/BV	RSI (14D)
AMICA	112,00	871	613	6,1	1,1	45,2

	1D	5D	1M	3M	6M	12m
Performance	1,27%	0,90%	3,13%	0,00%	-10,00%	-24,71%

Krótkoterminowo (PLN)

Średnioterminowo (PLN)

Opór		130	140
Wsparcie		100	80

- Największy polski producent dużego AGD przeznaczył 30 mln PLN na skup 250 tys. akcji. W odpowiedzi na ofertę Spółki akcjonariusze złożyli 183 oferty sprzedaży akcji, opiewające łącznie na niecałe 1,3 mln walorów. W rezultacie proporcjonalna średnia stopa redukcji zleceń to 80,58%. Formalne zawarcie transakcji oraz ich rozliczenie nastąpiło 18 października br.
- Od szczytu z 2016 roku notowania akcji spółki spadły o 50%. Niemniej jednak wsparcie w okolicach poziomu 100 zł na przetomie czerwca i lipca powstrzymało presję podaży. Obecnie notowania ponownie konsolidują w pobliżu niniejszego wsparcia.
- Do póki notowania znajdują się powyżej wsparcia na poziomie 100 zł, dopóty bazowy scenariusz zakłada wzrosty z celem na poziomie 130 zł, gdzie mieści się opór wynikający z lokalnych ekstremów oraz równości korekt w trendzie spadkowym.

NOTA PRAWNA: Nadzór nad Biurem Maklerskim Banku BGŻ BNP Paribas S.A. z siedzibą w Warszawie przy ulicy Twardej 18, sprawuje Komisja Nadzoru Finansowego. Niniejsza publikacja została przygotowana przez BM Banku BGŻ BNP Paribas S.A. wyłącznie w celach informacyjnych, nie uwzględnia indywidualnej sytuacji i potrzeb klienta oraz nie stanowi rekomendacji w rozumieniu przepisów „Rozporządzenia Ministra Finansów z dnia 19 października 2005 r. w sprawie informacji stanowiących rekomendacje dotyczące instrumentów finansowych, lub ich emitentów lub wystawców (Dz. U. z 2005 r. Nr 206, poz. 1715)”. Niniejsza publikacja nie powinna być wykorzystywana w charakterze lub traktowana jako oferta lub nakłanianie do oferty sprzedaży, kupna lub subskrypcji instrumentów finansowych. BM Banku BGŻ BNP Paribas S.A. dołożyło należytej staranności w celu zapewnienia, iż zawarte informacje nie są błędne lub nieprawdziwe w dniu ich publikacji. Wszelkie informacje i opinie zawarte w powyższym dokumencie zostały przygotowane lub zaczerpnięte ze źródeł uznanych przez BM Banku BGŻ BNP Paribas S.A. za wiarygodne, lecz nie istnieje gwarancja, iż są one wyczerpujące i w pełni odzwierciedlają stan faktyczny. Przedstawione prognozy są oparte wyłącznie o analizę przeprowadzoną przez BM Banku BGŻ BNP Paribas S.A., opierając się na szeregu założeń, które w przyszłości mogą okazać się nietrafne i BM Banku BGŻ BNP Paribas S.A. nie gwarantuje ich sprawdzenia się. Publikacja niniejsza ani żaden jej fragment nie jest poradą inwestycyjną, prawną, księgową, podatkową czy jakąkolwiek inną. Wszelkie opinie i oceny zawarte w niniejszym dokumencie wyrażają opinie BM Banku BGŻ BNP Paribas S.A. w dniu jego sporządzenia i mogą podlegać zmianom bez uprzedniego powiadomienia. BM Banku BGŻ BNP Paribas S.A. nie ponosi odpowiedzialności za prawdziwość i kompletność przedstawionych w niniejszym dokumencie informacji i prognoz, jak również za wszelkie szkody powstałe w wyniku wykorzystania niniejszej publikacji lub zawartych w niej informacji. BM Banku BGŻ BNP Paribas S.A. udostępnia niniejszą publikację nieodpłatnie. Zabronione jest powielanie i rozpowszechnianie tej publikacji lub jej części bez zgody BM Banku BGŻ BNP Paribas S.A.

Nota prawna dotycząca sporządzania i rozpowszechniania rekomendacji inwestycyjnych w grupie BNP Paribas, do której należy Biuro Maklerskie Banku BGŻ BNP Paribas S.A.
https://www.bgzbnpparibas.pl/biuro-maklerskie/files/Static_informations_wersja_PL.pdf