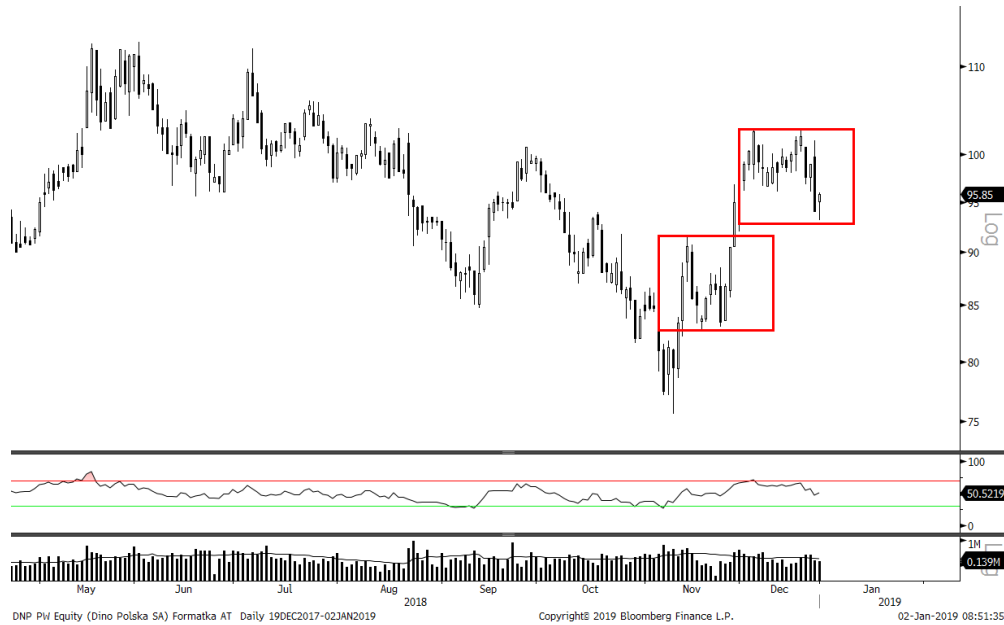




Dino



Spółka	Cena bieżąca (PLN)	Kapitalizacja (mln PLN)	Średni dzienny obrót 6M (tys. PLN)	P/E	P/BV	RSI (14D)
DINO POLSKA SA	95,85	9 397	19 385	44,5	10,4	50,5

	1D	5D	1M	3M	6M	12m
Performance	1,91%	-5,89%	-1,54%	-0,16%	-5,38%	21,64%

Krótkoterminowo (PLN)

Średnioterminowo (PLN)

Opór	↑	103	113
Wsparcie	↓	93	75

- Po spadkach trwających od maja do listopada bieżącego roku, notowania akcji Dino w okresie ostatnich tygodni wyraźnie zyskują.
- Notowania podczas ostatniej sesji stworzyły formację świecową młotka, która wypada na poziomie równości z poprzednią korektą w bieżącej fali wzrostowej, co pozwala oczekiwać testu wyższych poziomów.
- Celem dla notowań pozostaje obecnie pokonanie ostatniego lokalnego ekstremum na poziomie 103 zł, po czym kolejnym celem będzie szczyt na poziomie niespełna 113 zł.
- Zamknięcie notowań poniżej wsparcia na poziomie 92-93 zł będzie unieważniać powyższy scenariusz.

**NOTA PRAWNA:** Nadzór nad Biurem Maklerskim Banku BGŻ BNP Paribas S.A. z siedzibą w Warszawie przy ulicy Twardzej 18, sprawuje Komisja Nadzoru Finansowego. Niniejsza publikacja została przygotowana przez Biuro Maklerskie Banku BGŻ BNP Paribas S.A. (dalej BM) dla Klientów BM wyłącznie w celach informacyjnych, nie uwzględnia indywidualnej sytuacji i potrzeb klienta oraz nie stanowi rekomendacji w rozumieniu przepisów Rozporządzenia Delegowanego Komisji (UE) 2016/958 z dnia 9 marca 2016 roku. Niniejsza publikacja nie powinna być wykorzystywana w charakterze lub traktowana jako oferta lub nakłanianie do oferty sprzedaży, kupna lub subskrypcji Instrumentów Finansowych. BM dołożyło należytej staranności w celu zapewnienia, iż zawarte informacje nie są błędne lub nieprawdziwe w dniu ich publikacji. Niniejsza analiza nie jest przygotowana na indywidualne zamówienie jakiegokolwiek Klienta Banku BGŻ BNP Paribas S.A. Wszelkie informacje i opinie zawarte w powyższym dokumencie zostały przygotowane lub zaczerpnięte ze źródeł uznanych przez BM za wiarygodne, lecz nie istnieje gwarancja, iż są one wyczerpujące i w pełni odzwierciedlają stan faktyczny. Przedstawione prognozy są oparte wyłącznie o analizę przeprowadzoną przez BM, opierają się na szeregu założeń, które w przyszłości mogą okazać się nietrafne i BM nie gwarantuje ich sprawdzenia się. Publikacja niniejsza ani żaden jej fragment nie jest poradą inwestycyjną, prawną, księgową, podatkową czy jakąkolwiek inną. Wszelkie opinie i oceny zawarte w niniejszym dokumencie wyrażają opinie BM w dniu jego sporządzenia i mogą podlegać zmianom bez uprzedniego powiadomienia. BM nie ponosi odpowiedzialności za prawdziwość i kompletność przedstawionych w niniejszym dokumencie informacji i prognoz, jak również za wszelkie szkody powstałe w wyniku wykorzystania niniejszej publikacji lub zawartych w niej informacji. BM udostępnia niniejszą publikację nieodpłatnie, nie była ona przekazywana wcześniej lub udostępniana przed datą publikacji. Analiza udostępniana jest na stronie www.Banku BGŻ BNP Paribas oraz wysyłana poprzez pocztę elektroniczną. Niniejsza analiza nie posiada daty ważności. Zabronione jest powielanie i rozpowszechnianie tej publikacji lub jej części bez zgody BM.

\*Nota prawna na temat sporządzania i rozpowszechniania rekomendacji inwestycyjnych\* jest dostępna na stronie: [https://www.bgzbnpparibas.pl/biuro-maklerskie/files/Static\\_informations\\_wersja\\_PL.pdf](https://www.bgzbnpparibas.pl/biuro-maklerskie/files/Static_informations_wersja_PL.pdf).

Wykaz rekomendacji/analiz/opracowań/komentarzy sporządzanych przez BM Banku BGŻ BNP Paribas S.A wraz z informacją dotyczącą proporcji udzielanych rekomendacji „kupuj”, „sprzedaj”, „neutralnie” jest dostępny na stronie:

<https://www.bgzbnpparibas.pl/biuro-maklerskie/raporty-biura-maklerskiego.asp>

Biuro Maklerskie Banku BGŻ BNP Paribas, ul. Twarda 18, 00-105 Warszawa - Bank BGŻ BNP Paribas Spółka Akcyjna z siedzibą w Warszawie przy ul. Kasprzaka 10/16, 01-211 Warszawa, zarejestrowany w rejestrze przedsiębiorców Krajowego Rejestru Sądowego przez Sąd Rejonowy dla m. st. Warszawy w Warszawie, XII Wydział Gospodarczy Krajowego Rejestru Sądowego, pod nr KRS 0000011571, posiadający NIP 526-10-08-546 oraz kapitał zakładowy w wysokości 147 418 918 zł, w całości wpłacony.

Autorzy: Szymon Nowak



**BGŻ BNP PARIBAS**  
BIURO MAKLESKIE

Biuro Maklerskie Banku BGŻ BNP Paribas  
ul. Twarda 18, 00-105 Warszawa, tel.+48 22 329 43 00  
e-mail: [doradcy.inwestycyjni@bgzbnpparibas.pl](mailto:doradcy.inwestycyjni@bgzbnpparibas.pl)