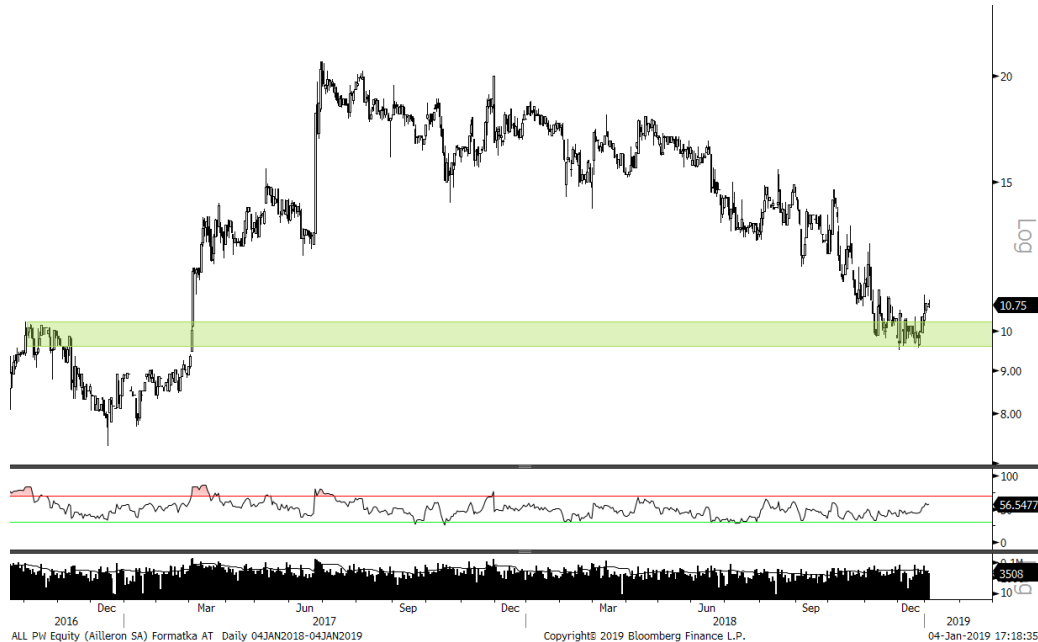




Ailleron



ALL PW Equity (Ailleron SA) Formatka AT Daily 04JAN2018-04JAN2019 Copyright© 2019 Bloomberg Finance L.P. 04-Jan-2019 17:18:35

Spółka	Cena bieżąca (PLN)	Kapitalizacja (mIn PLN)	Średni dzienny obrót 6M (tys. PLN)	P/E	P/BV	RSI (14D)	
AILLERON SA	10,75	133	77	16,3	1,6	55,8	
		1D	5D	1M	3M	6M	12m
	Performance	0,47%	2,38%	2,38%	-25,09%	-21,53%	-41,58%
		Krótkoterminowo (PLN)			Średnioterminowo (PLN)		
	Opór		15,00			20,00	
	Wsparcie		9,50			7,50	

- Od lipca 2017 roku notowania spółki Ailleron znajdują się w trendzie spadkowym. Akcje w tym okresie potaniały o niespełna 50% względem historycznego maksimum.
- Aktualnie notowania odbijają od szerokiej strefy wsparcia na poziomie 9,50 – 10,00 zł, która wynika z dwóch poprzednich lokalnych ekstremów z 2014 i 2016 roku.
- Dodatkowym potwierdzeniem stałości sprzedających pozostaje pozytywna dywergencja pomiędzy wskaźnikiem RSI a notowaniami.
- Poziomem docelowym dla notowań pozostaje obecnie wpraw 12,50 zł, a następnie kluczowy opór na poziomie 15 zł. Przetamanie w dół wskazanego wsparcia, będzie unieważniać powyższy scenariusz

NOTA PRAWNA: Nadzór nad Biurem Maklerskim Banku BGŻ BNP Paribas S.A. z siedzibą w Warszawie przy ulicy Twardzej 18, sprawuje Komisja Nadzoru Finansowego. Niniejsza publikacja została przygotowana przez Biuro Maklerskie Banku BGŻ BNP Paribas S.A. (dalej BM) dla Klientów BM wyłącznie w celach informacyjnych, nie uwzględnia indywidualnej sytuacji i potrzeb klienta oraz nie stanowi rekomendacji w rozumieniu przepisów Rozporządzenia Delegowanego Komisji (UE) 2016/958 z dnia 9 marca 2016 roku. Niniejsza publikacja nie powinna być wykorzystywana w charakterze lub traktowana jako oferta lub nakłanianie do oferty sprzedaży, kupna lub subskrypcji Instrumentów Finansowych. BM dołożyło należytej staranności w celu zapewnienia, iż zawarte informacje nie są błędne lub nieprawdziwe w dniu ich publikacji. Niniejsza analiza nie jest przygotowana na indywidualne zamówienie jakiegokolwiek Klienta Banku BGŻ BNP Paribas S.A. Wszelkie informacje i opinie zawarte w powyższym dokumencie zostały przygotowane lub zaczerpnięte ze źródeł uznanych przez BM za wiarygodne, lecz nie istnieje gwarancja, iż są one wyczerpujące i w pełni odzwierciedlają stan faktyczny. Przedstawione prognozy są oparte wyłącznie o analizę przeprowadzoną przez BM, opierając się na szeregu założeń, które w przyszłości mogą okazać się nietrafne i BM nie gwarantuje ich sprawdzenia się. Publikacja niniejsza ani żaden jej fragment nie jest poradą inwestycyjną, prawną, księgową, podatkową czy jakiegokolwiek inną. Wszelkie opinie i oceny zawarte w niniejszym dokumencie wyrażają opinie BM w dniu jego sporządzenia i mogą podlegać zmianom bez uprzedniego powiadomienia. BM nie ponosi odpowiedzialności za prawdziwość i kompletność przedstawionych w niniejszym dokumencie informacji i prognoz, jak również za wszelkie szkody powstałe w wyniku wykorzystania niniejszej publikacji lub zawartych w niej informacji. BM udostępnia niniejszą publikację nieodpłatnie, nie była ona przekazywana wcześniej lub udostępniana przed datą publikacji. Analiza udostępniana jest na stronie www.Banku BGŻ BNP Paribas oraz wysyłana poprzez pocztę elektroniczną. Niniejsza analiza nie posiada daty ważności. Zabronione jest powielanie i rozpowszechnianie tej publikacji lub jej części bez zgody BM.

Nota prawna na temat sporządzania i rozpowszechniania rekomendacji inwestycyjnych jest dostępna na stronie: https://www.bgzbnpparibas.pl/biuro-maklerskie/files/Static_informations_wersja_PL.pdf.

Wykaz rekomendacji/analiz/opracowań/komentarzy sporządzanych przez BM Banku BGŻ BNP Paribas S.A wraz z informacją dotyczącą proporcji udzielanych rekomendacji „kupuj”, „sprzedaj”, „neutralnie” jest dostępny na stronie:

<https://www.bgzbnpparibas.pl/biuro-maklerskie/raporty-biura-maklerskiego.asp>

Biuro Maklerskie Banku BGŻ BNP Paribas, ul. Twarda 18, 00-105 Warszawa - Bank BGŻ BNP Paribas Spółka Akcyjna z siedzibą w Warszawie przy ul. Kasprzaka 10/16, 01-211 Warszawa, zarejestrowany w rejestrze przedsiębiorców Krajowego Rejestru Sądowego przez Sąd Rejonowy dla m. st. Warszawy w Warszawie, XII Wydział Gospodarczy Krajowego Rejestru Sądowego, pod nr KRS 0000011571, posiadający NIP 526-10-08-546 oraz kapitał zakładowy w wysokości 147 418 918 zł, w całości wpłacony.

Autorzy: Szymon Nowak

