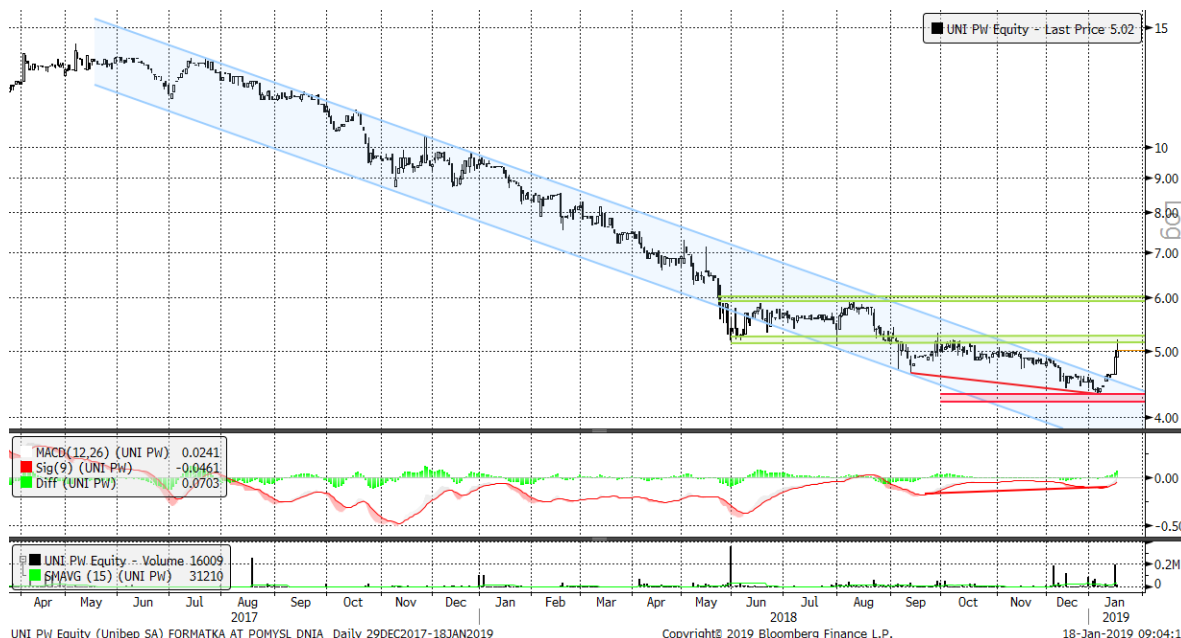




UNIBEP



UNI PW Equity (Unibep SA) FORMATKA AT POMYSŁ DNIA Daily 29DEC2017-18JAN2019 Copyright© 2019 Bloomberg Finance L.P. 18-Jan-2019 09:04:16

Spółka	Cena bieżąca (PLN)	Kapitalizacja (mIn PLN)	Średni dzienny obrót 6M (tys. PLN)	P/E	P/BV	RSI (14D)
UNIBEP	5,02	176	68	6,0	0,6	69,5

	1D	5D	1M	3M	6M	12m
Performance	2,24%	8,66%	9,37%	3,51%	-10,36%	-43,52%

	Krótkoterminowo (PLN)		Średnioterminowo (PLN)	
Opór	↑	5,30		6,00
Wsparcie	↓	4,30		--

- Po ponad półrocznym trendzie spadkowym, notowania Unibep w ostatnich dniach wybiły się górą przy zwiększonym wolumenie. Na odbicie kursu wskazuje również dywergencja na wskaźniku MACD.
- Najbliższym oporem jest poziom w okolicach 5,30 PLN.
- W ostatnim okresie negatywnie na notowania Unibep wpływało negatywne otoczenie w branży budowlanej, tzw. kłęska urodzaju. Niemniej struktura portfela zleceń spółki w obecnym otoczeniu jest relatywnie korzystna (mniejsza ekspozycja na długoterminowe kontrakty) a wsparciem dla wyników i rentowności pozostają kontrakty realizowane za granicą. Pozytywnym aspektem jest również wysoki back log oraz rosnąca dywidenda.

**NOTA PRAWNA:** Nadzór nad Biurem Maklerskim Banku BGŻ BNP Paribas S.A. z siedzibą w Warszawie przy ulicy Twardzej 18, sprawuje Komisja Nadzoru Finansowego. Niniejsza publikacja została przygotowana przez Biuro Maklerskie Banku BGŻ BNP Paribas S.A. (dalej BM) dla Klientów BM wyłącznie w celach informacyjnych, nie uwzględnia indywidualnej sytuacji i potrzeb klienta oraz nie stanowi rekomendacji w rozumieniu przepisów Rozporządzenia Delegowanego Komisji (UE) 2016/958 z dnia 9 marca 2016 roku. Niniejsza publikacja nie powinna być wykorzystywana w charakterze lub traktowana jako oferta lub nakłanianie do oferty sprzedaży, kupna lub subskrypcji instrumentów finansowych. BM dołożyło należytej staranności w celu zapewnienia, iż zawarte informacje nie są błędne lub nieprawdziwe w dniu ich publikacji. Niniejsza analiza nie jest przygotowana na indywidualne zamówienie jakiegokolwiek Klienta Banku BGŻ BNP Paribas S.A. Wszelkie informacje i opinie zawarte w powyższym dokumencie zostały przygotowane lub zaczerpnięte ze źródeł uznanych przez BM za wiarygodne, lecz nie istnieje gwarancja, iż są one wyczerpujące i w pełni odzwierciedlają stan faktyczny. Przedstawione prognozy są oparte wyłącznie o analizę przeprowadzoną przez BM, opierają się na szeregu założeń, które w przyszłości mogą okazać się nietrafne i BM nie gwarantuje ich sprawdzenia się. Publikacja niniejsza ani żaden jej fragment nie jest poradą inwestycyjną, prawną, księgową, podatkową czy jakkolwiek inną. Wszelkie opinie i oceny zawarte w niniejszym dokumencie wyrażają opinie BM w dniu jego sporządzenia i mogą podlegać zmianom bez uprzedniego powiadomienia. BM nie ponosi odpowiedzialności za prawdziwość i kompletność przedstawionych w niniejszym dokumencie informacji i prognoz, jak również za wszelkie szkody powstałe w wyniku wykorzystania niniejszej publikacji lub zawartych w niej informacji. BM udostępnia niniejszą publikację nieodpłatnie, nie była ona przekazywana wcześniej lub udostępniana przed datą publikacji. Analiza udostępniana jest na stronie www.banku.bgzbnpparibas.pl oraz wysyłana poprzez pocztę elektroniczną. Niniejsza analiza nie posiada daty ważności. Zabronione jest powielanie i rozpowszechnianie tej publikacji lub jej części bez zgody BM.

\*Nota prawna na temat sporządzania i rozpowszechniania rekomendacji inwestycyjnych\* jest dostępna na stronie: [https://www.bgzbnpparibas.pl/biuro-maklerskie/files/Static\\_informations\\_wersja\\_PL.pdf](https://www.bgzbnpparibas.pl/biuro-maklerskie/files/Static_informations_wersja_PL.pdf).

Wykaz rekomendacji/analiz/opracowań/komentarzy sporządzanych przez BM Banku BGŻ BNP Paribas SA wraz z informacją dotyczącą proporcji udzielanych rekomendacji „kupuj”, „sprzedaj”, „neutralnie” jest dostępny na stronie:

<https://www.bgzbnpparibas.pl/biuro-maklerskie/raporty-biura-maklerskiego.asp>

Biuro Maklerskie Banku BGŻ BNP Paribas, ul. Twarda 18, 00-105 Warszawa - Bank BGŻ BNP Paribas Spółka Akcyjna z siedzibą w Warszawie przy ul. Kasprzaka 10/16, 01-211 Warszawa, zarejestrowany w rejestrze przedsiębiorców Krajowego Rejestru Sądowego przez Sąd Rejonowy dla m. st. Warszawy w Warszawie, XII Wydział Gospodarczy Krajowego Rejestru Sądowego, pod nr KRS 0000011571, posiadający NIP 526-10-08-546 oraz kapitał zakładowy w wysokości 147 418 918 zł, w całości wpłacony.

Autorzy: Adam Anioł