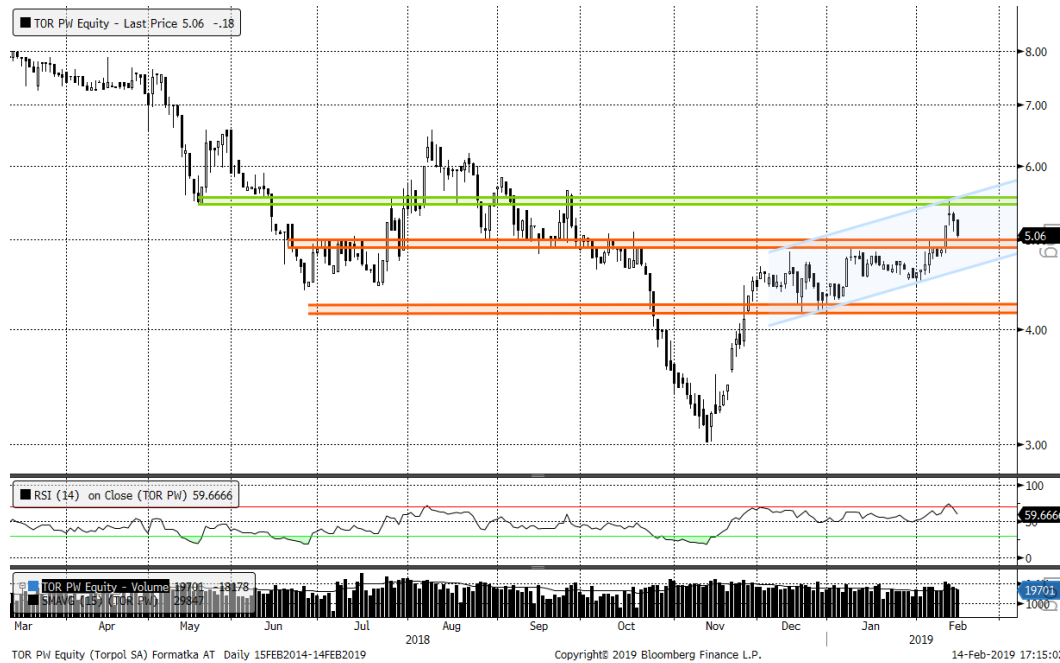




Torpol



Spółka Cena bieżąca (PLN) Kapitalizacja (mln PLN) Średni dzienny obrót 6M (tys. PLN) P/E P/BV RSI (14D)

TORPOL SA 5,06 116 177 -- 0,6 68,1

	1D	5D	1M	3M	6M	12m
Performance	-3,44%	3,90%	10,72%	67,55%	-13,95%	-36,75%

Krótkoterminowo (PLN)

Średnioterminowo (PLN)

Opór		5,50	7,00
Wsparcie		4,90	4,20

- Po mocnych wzrostach na początku miesiąca, notowania spółki powróciły w okolice 5,00 PLN, które powinny okazać się istotnym wsparciem. W bazowym scenariuszu zakładamy utrzymanie wsparcia i powrót do trendu wzrostowego zapoczątkowanego w listopadzie ubiegłego roku.
- W ostatnich dniach Spółka poinformowała, że konsorcjum w którym uczestniczy razem z PUT Intercoor zostało ocenione najwyżej przez PKP PLK. Oferta dotyczy wykonania robót budowlanych na linii 227/249 i stacji Gdańsk Zaspas Towarowa oraz linii 722 i opieka na 391 mln PLN netto. Cena zadeklarowana przez konsorcjum przekracza środki inwestora przeznaczone na realizację inwestycji ponad dwukrotnie.
- W wynikach 3Q18 Torpol potwierdził zapowiadaną rentowność posiadanego backlog, przy czym Zarząd oczekuje dalszego wzrostu marż w związku z relatywnie niską konkurencją na rynku. Wzrost przerobów wpłynął na spadek gotówki oraz wzrost zadłużenia, jednak sytuacja płynnością spółki jest niezagrażona (DN/EBITDA na poziomie 2,7x, przy czym na koniec 2018 roku powinien być niższy).

NOTA PRAWNA: Nadzór nad Biurem Maklerskim Banku BGŻ BNP Paribas S.A. z siedzibą w Warszawie przy ulicy Twardej 18, sprawuje Komisja Nadzoru Finansowego. Niniejsza publikacja została przygotowana przez Biuro Maklerskie Banku BGŻ BNP Paribas S.A. (dalej BM) dla Klientów BM wyłącznie w celach informacyjnych, nie uwzględnia indywidualnej sytuacji i potrzeb klienta oraz nie stanowi rekomendacji w rozumieniu przepisów Rozporządzenia Delegowanego Komisji (UE) 2016/958 z dnia 9 marca 2016 roku. Niniejsza publikacja nie powinna być wykorzystywana w charakterze lub traktowana jako oferta lub nakłanianie do oferty sprzedaży, kupna lub subskrypcji Instrumentów Finansowych. BM dołożyło należytej staranności w celu zapewnienia, iż zawarte informacje nie są błędne lub nieprawdziwe w dniu ich publikacji. Niniejsza analiza nie jest przygotowana na indywidualne zamówienie jakiegokolwiek Klienta Banku BGŻ BNP Paribas S.A. Wszelkie informacje i opinie zawarte w powyższym dokumencie zostały przygotowane lub zaczerpnięte ze źródeł uznanych przez BM za wiarygodne, lecz nie istnieje gwarancja, iż są one wyczerpujące i w pełni odzwierciedlają stan faktyczny. Przedstawione prognozy są oparte wyłącznie o analizę przeprowadzoną przez BM, opierają się na szeregu założeń, które w przyszłości mogą okazać się nietrafne i BM nie gwarantuje ich sprawdzenia się. Publikacja niniejsza ani żaden jej fragment nie jest poradą inwestycyjną, prawną, księgową, podatkową czy jakąkolwiek inną. Wszelkie opinie i oceny zawarte w niniejszym dokumencie wyrażają opinie BM w dniu jego sporządzenia i mogą podlegać zmianom bez uprzedniego powiadomienia. BM nie ponosi odpowiedzialności za prawdziwość i kompletność przedstawionych w niniejszym dokumencie informacji i prognoz, jak również za wszelkie szkody powstałe w wyniku wykorzystania niniejszej publikacji lub zawartych w niej informacji. BM udostępnia niniejszą publikację nieodpłatnie, nie była ona przekazywana wcześniej lub udostępniana przed datą publikacji. Analiza udostępniana jest na stronie www.Banku BGŻ BNP Paribas oraz wysyłana poprzez pocztę elektroniczną. Niniejsza analiza nie posiada daty ważności. Zabronione jest powielanie i rozpowszechnianie tej publikacji lub jej części bez zgody BM.

Nota prawna na temat sporządzania i rozpowszechniania rekomendacji inwestycyjnych jest dostępna na stronie: https://www.bgzbnpparibas.pl/biuro-maklerskie/files/Static_informations_wersja_PL.pdf.

Wykaz rekomendacji/analiz/opracowań/komentarzy sporządzanych przez BM Banku BGŻ BNP Paribas S.A wraz z informacją dotyczącą proporcji udzielanych rekomendacji „kupuj”, „sprzedaj”, „neutralnie” jest dostępny na stronie:

<https://www.bgzbnpparibas.pl/biuro-maklerskie/raporty-biura-maklerskiego.asp>

Biuro Maklerskie Banku BGŻ BNP Paribas, ul. Twarda 18, 00-105 Warszawa - Bank BGŻ BNP Paribas Spółka Akcyjna z siedzibą w Warszawie przy ul. Kasprzaka 10/16, 01-211 Warszawa, zarejestrowany w rejestrze przedsiębiorców Krajowego Rejestru Sądowego przez Sąd Rejonowy dla m. st. Warszawy w Warszawie, XII Wydział Gospodarczy Krajowego Rejestru Sądowego, pod nr KRS 0000011571, posiadający NIP 526-10-08-546 oraz kapitał zakładowy w wysokości 147 418 918 zł, w całości wpłacony.

Autorzy: Adam Anioł



BGŻ BNP PARIBAS
BIURO MAKLESKIE

Biuro Maklerskie Banku BGŻ BNP Paribas
ul. Twarda 18, 00-105 Warszawa, tel.+48 22 329 43 00
e-mail: doradcy.inwestycyjni@bgzbnpparibas.pl