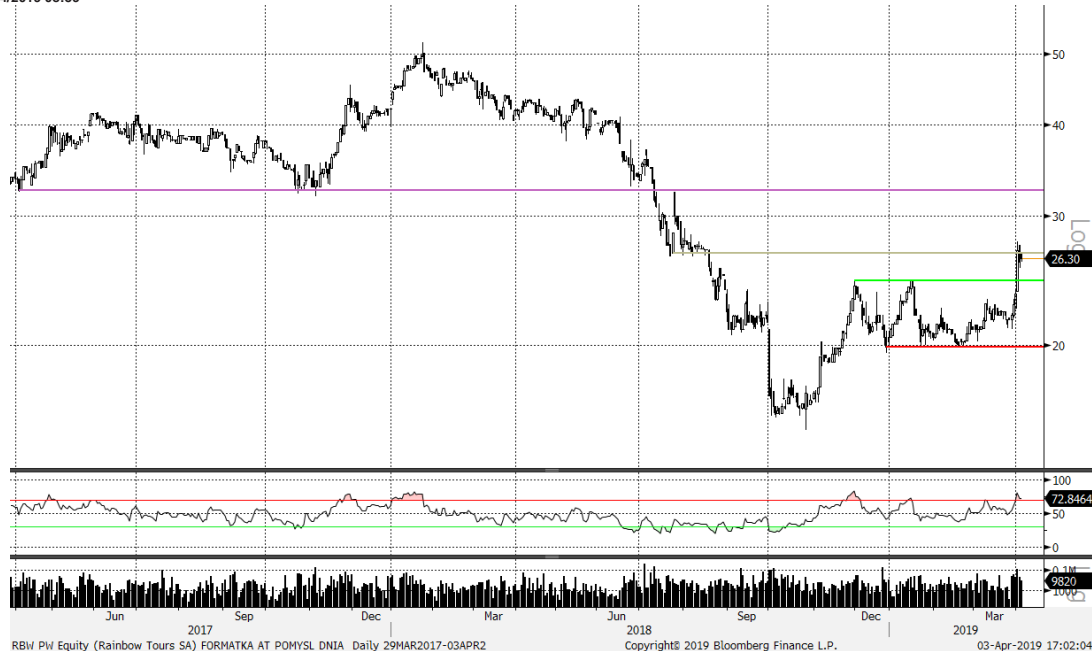




## Rainbow Tours

Data sporządzenia: 04/04/2019 08:59



Spółka	Cena bieżąca (PLN)	Kapitalizacja (mln PLN)	Średni dzienny obrót 6M (tys. PLN)	P/E	P/BV	RSI (14D)
RAINBOW	26,30	383	248	-	3,5	71,8

	1D	5D	1M	3M	6M	12m
Performance	1,15%	11,91%	25,24%	22,90%	59,39%	-37,34%

### Krótkoterminowo (PLN)

Opór	↑	27,00	32,80
Wsparcie	↓	24,70	20,00

### Średnioterminowo (PLN)

- Walory spółki znajdują się obecnie pod linią krótkoterminowego oporu na poziomie 27 zł.
- W sytuacji kontynuacji ruchu wzrostowego, kolejnym oporem jest strefa 33 zł.
- W przypadku negacji powyższego scenariusza kurs akcji może zatrzymać się na wsparciu w strefie 20 - 24,7 zł
- Pod koniec zeszłego miesiąca spółka opublikowała szacunkowe wyniki finansowe za 2018 r., wykazując min.: skonsolidowane przychody ze sprzedaży na poziomie 1,6 mld zł (vs. 1,4 mld zł w 2017 r.), skonsolidowany zysk netto na poziomie 7,56 mln zł (vs. 36,1 mln zł rok wcześniej). Wg emitenta, wpływ na gorsze wyniki r/r w linii zysku netto miały przede wszystkim: - agresywna polityka cenowa jednego z konkurentów Spółki i znaczna nadpodaż oferty na rynku usług turystycznych.

**NOTA PRAWNA:** Nadzór nad Biurem Maklerskim BNP Paribas Bank Polska S.A. z siedzibą w Warszawie przy ulicy Twardej 18, sprawuje Komisja Nadzoru Finansowego. Niniejsza publikacja została przygotowana przez Biuro Maklerskie BNP Paribas Bank Polska S.A. wyłącznie w celach informacyjnych, nie uwzględnia indywidualnej sytuacji i potrzeb klienta oraz nie stanowi rekomendacji w rozumieniu przepisów „Rozporządzenia Ministra Finansów z dnia 19 października 2005 r. w sprawie informacji stanowiących rekomendacje dotyczące instrumentów finansowych, lub ich emitentów lub wystawców (Dz. U. z 2005 r. Nr 206, poz. 1715). Niniejsza publikacja nie powinna być wykorzystywana w charakterze lub traktowana jako oferta lub nakłanianie do oferty sprzedaży, kupna lub subskrypcji instrumentów finansowych. Biuro Maklerskie BNP Paribas Bank Polska S.A. dołożyło należytej staranności w celu zapewnienia, iż zawarte informacje nie są błędne lub nieprawdziwe w dniu ich publikacji. Wszelkie informacje i opinie zawarte w powyższym dokumencie zostały przygotowane lub zaczerpnięte ze źródeł uznanych przez Biuro Maklerskie BNP Paribas Bank Polska S.A. za wiarygodne, lecz nie istnieje gwarancja, iż są one wyczerpujące i w pełni odzwierciedlają stan faktyczny. Przedstawione prognozy są oparte wyłącznie o analizę przeprowadzoną przez Biuro Maklerskie BNP Paribas Bank Polska S.A., opierają się na szeregu założeń, które w przyszłości mogą okazać się nietrafne i Biuro Maklerskie BNP Paribas Bank Polska S.A. nie gwarantuje ich sprawdzenia się. Publikacja niniejsza ani żaden jej fragment nie jest poradą inwestycyjną, prawną, księgową, podatkową czy jakąkolwiek inną. Wszelkie opinie i oceny zawarte w niniejszym dokumencie wyrażają opinie Biura Maklerskiego BNP Paribas Bank Polska S.A. w dniu jego sporządzenia i mogą podlegać zmianom bez uprzedniego powiadomienia. Biuro Maklerskie BNP Paribas Bank Polska S.A. nie ponosi odpowiedzialności za prawdziwość i kompletność przedstawionych w niniejszym dokumencie informacji i prognoz, jak również za wszelkie szkody powstałe w wyniku wykorzystania niniejszej publikacji lub zawartych w niej informacji. Biuro Maklerskie BNP Paribas Bank Polska S.A. udostępnia niniejszą publikację nieodpłatnie. Zabronione jest powielanie i rozpowszechnianie tej publikacji lub jej części bez zgody Biura Maklerskiego BNP Paribas Bank Polska S.A.

Nota prawna dotycząca sporządzania i rozpowszechniania rekomendacji inwestycyjnych w grupie BNP Paribas, do której należy Biuro Maklerskie BNP Paribas Bank Polska S.A.  
[www.bnpparibas.pl/biuro-maklerskie/files/Static\\_informations\\_wersja\\_PL.pdf](http://www.bnpparibas.pl/biuro-maklerskie/files/Static_informations_wersja_PL.pdf)

