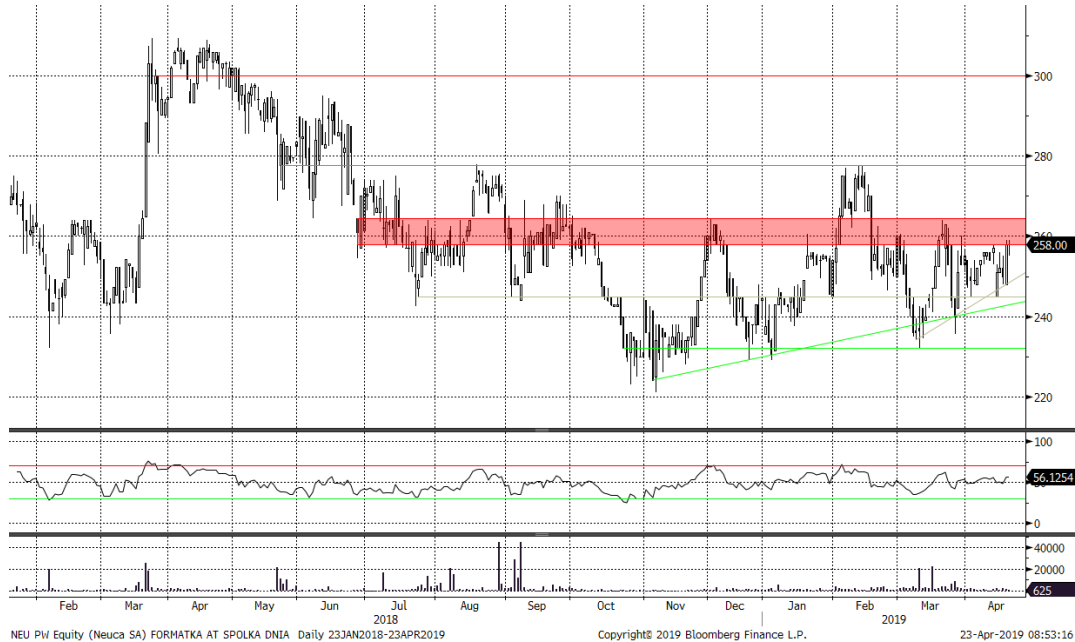




NEUCA



NEU Plw Equity (Neuca SA) FORMATKA AT SPOLKA DNIA Daily 23JAN2018-23APR2019 Copyright© 2019 Bloomberg Finance L.P. 23-Apr-2019 08:53:16

Spółka	Cena bieżąca (PLN)	Kapitalizacja (mIn PLN)	Średni dzienny obrót 6M (tys. PLN)	P/E	P/BV	RSI (14D)
NEUCA	258,00	1 170	434	12,9	1,8	56,1

	1D	5D	1M	3M	6M	12m
Performance	0%	0,39%	1,98%	1,38%	11,21%	-15,63%

	Krótkoterminowo (PLN)	Średnioterminowo (PLN)
Opór	260	278-280
Wsparcie	245	232

- Notowania waloru dotarły do strefy oporu z okolic 260 zł.
- W przypadku wybicia w górę, kolejnym oporem jest poziom półrocznych szczytów z okolic 280 zł.
- W przypadku negacji powyższego scenariusza kurs akcji może osunąć się z powrotem w okolice tegorocznych minimów tj. poziomu 230-240 zł.
- Spółka opublikuje raport za I kw. 2019 r. - 14 maja 2019 r.

NOTA PRAWNA: Nadzór nad Biurem Maklerskim BNP Paribas Bank Polska S.A. z siedzibą w Warszawie przy ulicy Twardej 18, sprawuje Komisja Nadzoru Finansowego. Niniejsza publikacja została przygotowana przez Biuro Maklerskie BNP Paribas Bank Polska S.A. wyłącznie w celach informacyjnych, nie uwzględnia indywidualnej sytuacji i potrzeb klienta oraz nie stanowi rekomendacji w rozumieniu przepisów „Rozporządzenia Ministra Finansów z dnia 19 października 2005 r. w sprawie informacji stanowiących rekomendacje dotyczące instrumentów finansowych, lub ich emitentów lub wystawców (Dz. U. z 2005 r. Nr 206, poz. 1715). Niniejsza publikacja nie powinna być wykorzystywana w charakterze lub traktowana jako oferta lub nakłanianie do oferty sprzedaży, kupna lub subskrypcji instrumentów finansowych. Biuro Maklerskie BNP Paribas Bank Polska S.A. dołożyło należytej staranności w celu zapewnienia, iż zawarte informacje nie są błędne lub nieprawdziwe w dniu ich publikacji. Wszelkie informacje i opinie zawarte w powyższym dokumencie zostały przygotowane lub zaczerpnięte ze źródeł uznanych przez Biuro Maklerskie BNP Paribas Bank Polska S.A. za wiarygodne, lecz nie istnieje gwarancja, iż są one wyczerpujące i w pełni odzwierciedlają stan faktyczny. Przedstawione prognozy są oparte wyłącznie o analizę przeprowadzoną przez Biuro Maklerskie BNP Paribas Bank Polska S.A., opierają się na szeregu założeń, które w przyszłości mogą okazać się nietrafne i Biuro Maklerskie BNP Paribas Bank Polska S.A. nie gwarantuje ich sprawdzenia się. Publikacja niniejsza ani żaden jej fragment nie jest poradą inwestycyjną, prawną, księgową, podatkową czy jakąkolwiek inną. Wszelkie opinie i oceny zawarte w niniejszym dokumencie wyrażają opinie Biura Maklerskiego BNP Paribas Bank Polska S.A. w dniu jego sporządzenia i mogą podlegać zmianom bez uprzedniego powiadomienia. Biuro Maklerskie BNP Paribas Bank Polska S.A. nie ponosi odpowiedzialności za prawdziwość i kompletność przedstawionych w niniejszym dokumencie informacji i prognoz, jak również za wszelkie szkody powstałe w wyniku wykorzystania niniejszej publikacji lub zawartych w niej informacji. Biuro Maklerskie BNP Paribas Bank Polska S.A. udostępni niniejszą publikację nieodpłatnie. Zabronione jest powielanie i rozpowszechnianie tej publikacji lub jej części bez zgody Biura Maklerskiego BNP Paribas Bank Polska S.A.

Nota prawna dotycząca sporządzania i rozpowszechniania rekomendacji inwestycyjnych w grupie BNP Paribas, do której należy Biuro Maklerskie BNP Paribas Bank Polska S.A.
www.bnpparibas.pl/biuro-maklerskie/files/Static_informations_wersja_PL.pdf