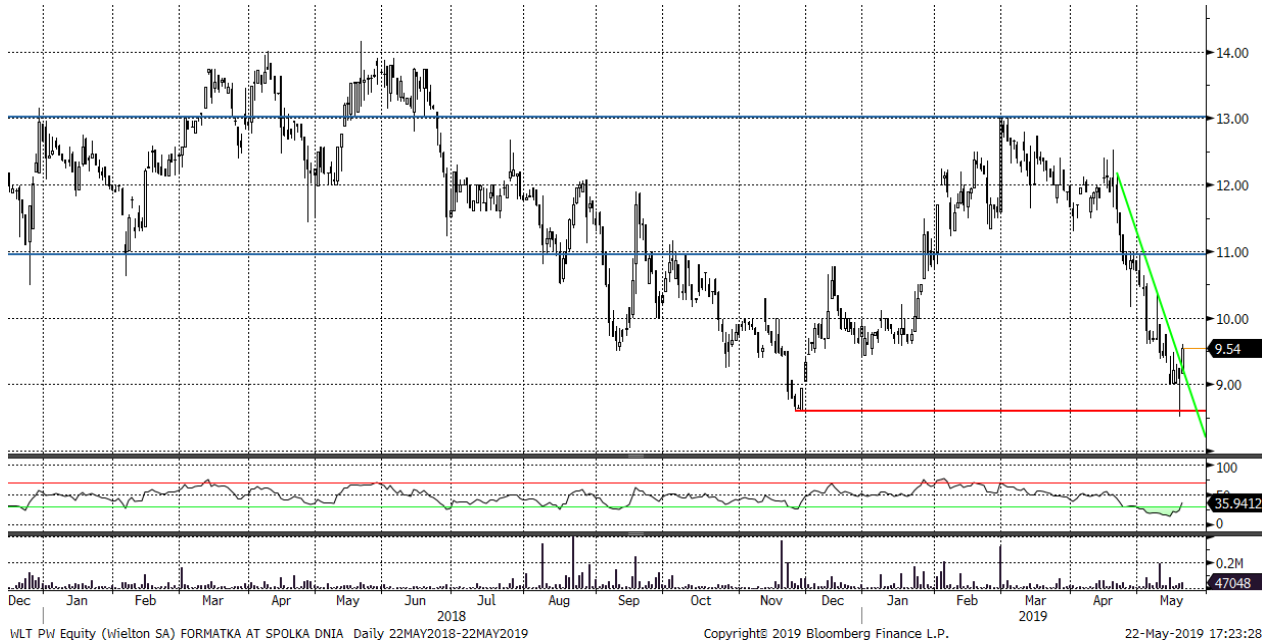




## Wielton



WLT Plw Equity (Wielton SA) FORMATKA AT SPOLKA DNIA Daily 22MAY2018-22MAY2019

Copyright© 2019 Bloomberg Finance L.P.

22-May-2019 17:23:28

Spółka	Cena bieżąca (PLN)	Kapitalizacja (mIn PLN)	Średni dzienny obrót 6M (tys. PLN)	P/E	P/BV	RSI (14D)
WIELTON	9,54	576	433	8,0	1,6	22,7

	1D	5D	1M	3M	6M	12m
Performance	0,89%	-1,19%	-21,82%	-25,16%	-3,60%	-32,86%

	Krótkoterminowo (PLN)	Średnioterminowo (PLN)
Opór	11,0	13,0
Wsparcie	8,60	8,00

- Kurs akcji Wieltonu po odbiciu w pierwszym kwartale, od połowy kwietnia powrócił do spadków, powracając tym samym do ubiegłorocznego minimum notowań w rejonie 8,60 PLN.
- Przy opisanym wsparciu obserwujemy zatrzymanie się spadków. Kurs utworzył formację młota, a następnie dokonał wybicia z krótkoterminowego trendu spadkowego. Zwracamy także uwagę na mocne wyprzedanie kursu sygnalizowane przez wskaźnik RSI.
- W krótkim terminie możliwy jest więc powrót w kierunku 11,0 PLN, który jest naszym zdaniem najbliższym poziomem oporu.

**NOTA PRAWNA:** Nadzór nad Biurem Maklerskim BNP Paribas Bank Polska S.A. z siedzibą w Warszawie przy ulicy Twardej 18, sprawuje Komisja Nadzoru Finansowego. Niniejsza publikacja została przygotowana przez Biuro Maklerskie BNP Paribas Bank Polska S.A. wyłącznie w celach informacyjnych, nie uwzględnia indywidualnej sytuacji i potrzeb klienta oraz nie stanowi rekomendacji w rozumieniu przepisów „Rozporządzenia Ministra Finansów z dnia 19 października 2005 r. w sprawie informacji stanowiących rekomendacje dotyczące instrumentów finansowych, lub ich emitentów lub wystawców (Dz. U. z 2005 r. Nr 206, poz. 1715). Niniejsza publikacja nie powinna być wykorzystywana w charakterze lub traktowana jako oferta lub nakłanianie do oferty sprzedaży, kupna lub subskrypcji instrumentów finansowych. Biuro Maklerskie BNP Paribas Bank Polska S.A. dążyło do należytej staranności w celu zapewnienia, iż zawarte informacje nie są błędne lub nieprawdziwe w dniu ich publikacji. Wszelkie informacje i opinie zawarte w powyższym dokumencie zostały przygotowane lub zaczerpnięte ze źródeł uznanych przez Biuro Maklerskie BNP Paribas Bank Polska S.A. za wiarygodne, lecz nie istnieje gwarancja, iż są one wyczerpujące i w pełni odzwierciedlają stan faktyczny. Przedstawione prognozy są oparte wyłącznie o analizę przeprowadzoną przez Biuro Maklerskie BNP Paribas Bank Polska S.A., opierają się na szeregu założeń, które w przyszłości mogą okazać się nietrafne i Biuro Maklerskie BNP Paribas Bank Polska S.A. nie gwarantuje ich sprawdzenia się. Publikacja niniejsza ani żaden jej fragment nie jest poradą inwestycyjną, prawną, księgową, podatkową czy jakąkolwiek inną. Wszelkie opinie i oceny zawarte w niniejszym dokumencie wyrażają opinie Biura Maklerskiego BNP Paribas Bank Polska S.A. w dniu jego sporządzenia i mogą podlegać zmianom bez uprzedniego powiadomienia. Biuro Maklerskie BNP Paribas Bank Polska S.A. nie ponosi odpowiedzialności za prawdziwość i kompletność przedstawionych w niniejszym dokumencie informacji i prognoz, jak również za wszelkie szkody powstałe w wyniku wykorzystania niniejszej publikacji lub zawartych w niej informacji. Biuro Maklerskie BNP Paribas Bank Polska S.A. udostępnia niniejszą publikację nieodpłatnie. Zabronione jest powielanie i rozpowszechnianie tej publikacji lub jej części bez zgody Biura Maklerskiego BNP Paribas Bank Polska S.A.

Nota prawna dotycząca sporządzania i rozpowszechniania rekomendacji inwestycyjnych w grupie BNP Paribas, do której należy Biuro Maklerskie BNP Paribas Bank Polska S.A.  
[www.bnpparibas.pl/biuro-maklerskie/files/Static\\_informations\\_wersja\\_PL.pdf](http://www.bnpparibas.pl/biuro-maklerskie/files/Static_informations_wersja_PL.pdf)