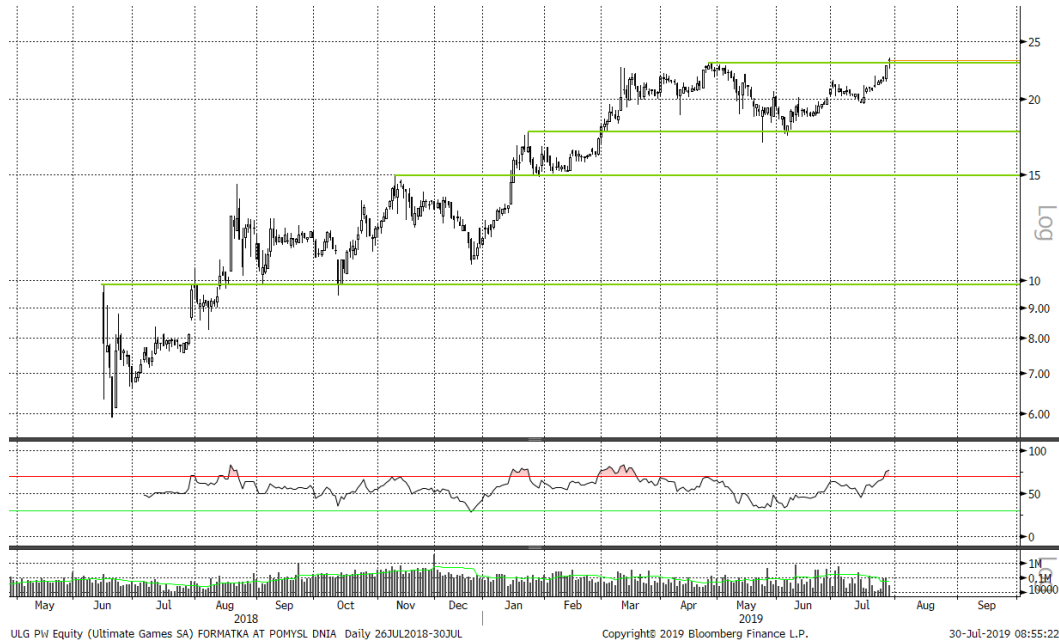




Ultimate Games



ULG PW Equity (Ultimate Games SA) FORMATKA AT POMYSŁ DNIA Daily 26JUL2018-30JUL Copyright © 2019 Bloomberg Finance L.P. 30-Jul-2019 08:55:22

Spółka	Cena bieżąca (PLN)	Kapitalizacja (mIn PLN)	Średni dzienny obrót 6M (tys. PLN)	P/E	P/BV	RSI (14D)
ULTIMATE GAMES	23,20	121	561	-	-	77,0

	1D	5D	1M	3M	6M	12m
Performance	1,75%	7,16%	11,54%	3,47%	55,20%	185,25%

	Krótkoterminowo (PLN)	Średnioterminowo (PLN)
Opór	-	-
Wsparcie	23,00	17,70

- Ultimate Games jest pierwszą w historii spółką zależną PlayWay, która przechodzi na rynek główny GPW (przeniesienie z NewConnect w dniu dzisiejszym).
- Spółka posiada bardzo bogaty plan wydawniczy na okres najbliższych 12 miesięcy, który może znacząco przetestować się na wzrost zysków spółki.
- Z technicznego punktu widzenia notowania spółki poruszają się w trendzie wzrostowym, gdzie przebite opory stają się następnie wsparciami. W dniu wczorajszym wybite zostało historyczne maksimum na poziomie 23 zł, co otwiera drogę na wyższe poziomy. Co więcej, przebite maksimum jest obecnie kluczowym wsparciem dla notowań.

NOTA PRAWNA: Nadzór nad Biurem Maklerskim BNP Paribas Bank Polska S.A. z siedzibą w Warszawie przy ulicy Twardej 18, sprawuje Komisja Nadzoru Finansowego. Niniejsza publikacja została przygotowana przez Biuro Maklerskie BNP Paribas Bank Polska S.A. (dalej BM) dla klientów BM wyłącznie w celach informacyjnych, nie uwzględnia indywidualnej sytuacji i potrzeb klienta oraz nie stanowi rekomendacji w rozumieniu przepisów Rozporządzenia Delegowanego Komisji (UE) 2016/958 z dnia 9 marca 2016 roku. Niniejsza publikacja nie powinna być wykorzystywana w charakterze lub traktowana jako oferta lub nakłanianie do oferty sprzedaży, kupna lub subskrypcji instrumentów finansowych. BM dołożyło należytej staranności w celu zapewnienia, iż zawarte informacje nie są błędne lub nieprawdziwe w dniu ich publikacji. Niniejsza analiza nie jest przygotowana na indywidualne zamówienie jakiegokolwiek Klienta BNP Paribas Bank Polska S.A. Wszelkie informacje i opinie zawarte w powyższym dokumencie zostały przygotowane lub zaczerpnięte ze źródeł uznanych przez BM za wiarygodne, lecz nie istnieje gwarancja, iż są one wyczerpujące i w pełni odzwierciedlają stan faktyczny. Przedstawione prognozy są oparte wyłącznie o analizę przeprowadzoną przez BM, opierają się na szeregu założeń, które w przyszłości mogą okazać się nietrafne i BM nie gwarantuje ich sprawdzenia się. Publikacja niniejsza ani żaden jej fragment nie jest poradą inwestycyjną, prawną, księgową, podatkową czy jakkolwiek inną. Wszelkie opinie i oceny zawarte w niniejszym dokumencie wyrażają opinie BM w dniu jego sporządzenia i mogą podlegać zmianom bez uprzedniego powiadomienia. BM nie ponosi odpowiedzialności za prawdziwość i kompletność przedstawionych w niniejszym dokumencie informacji i prognoz, jak również za wszelkie szkody powstałe w wyniku wykorzystania niniejszej publikacji lub zawartych w niej informacji. BM udostępnia niniejszą publikację nieodpłatnie, nie była ona przekazywana wcześniej lub udostępniana przed datą publikacji. Analiza udostępniana jest na stronie www.BNP Paribas Bank Polska oraz wysyłana poprzez pocztę elektroniczną. Niniejsza analiza nie posiada daty ważności. Zabronione jest powielanie i rozpowszechnianie tej publikacji lub jej części bez zgody BM.