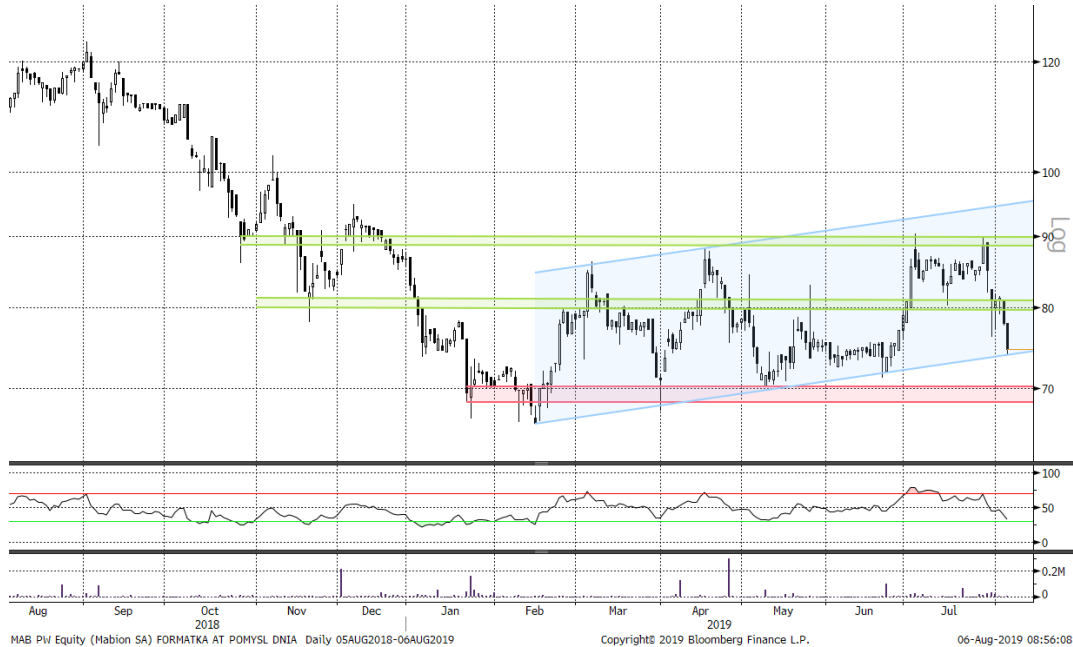




Mabion



MAB PIV Equity (Mabion SA) FORMATKA AT POMYSŁ DNIA Daily 05AUG2018-06AUG2019 Copyright © 2019 Bloomberg Finance L.P. 06-Aug-2019 08:56:08

Spółka	Cena bieżąca (PLN)	Kapitalizacja (mln PLN)	Średni dzienny obrót 6M (tys. PLN)	P/E	P/BV	RSI (14D)
MABION	74,70	1 025	746	--	37,8	33,1

	1D	5D	1M	3M	6M	12m
Performance	-4,11%	-8,12%	-12,01%	-4,23%	3,32%	-33,89%

	Krótkoterminowo (PLN)	Średnioterminowo (PLN)
Opór	80,00	90,00
Wsparcie	70-75,00	55,00

- 2019 rok przynosi próbę odbicia po mocnych spadkach w drugiej połowie 2019 roku. Wspomniany trend wzrostowy jest dość szeroki, a jego dynamika jest umiarkowana. Obecnie notowania Spółki znalazły się w okolicach dolnego ograniczenia kanału, które wraz z poziomem w okolicach 70 PLN tworzą wyraźną strefę wsparcia.
- Wsparciem dla kupujących powinny być również wskaźnik RSI, który po wczorajszej sesji znalazł się blisko strefy wyprzedania.
- Spółka prawdopodobnie zarejestruje na koniec roku MabonCD20 na rynku europejskim co będzie pozytywną informacją dla spółki.

**NOTA PRAWNA:** Nadzór nad Biurem Maklerskim BNP Paribas Bank Polska S.A. z siedzibą w Warszawie przy ulicy Twardej 18, sprawuje Komisja Nadzoru Finansowego. Niniejsza publikacja została przygotowana przez Biuro Maklerskie BNP Paribas Bank Polska S.A. (dalej BM) dla klientów BM wyłącznie w celach informacyjnych, nie uwzględnia indywidualnej sytuacji i potrzeb klienta oraz nie stanowi rekomendacji w rozumieniu przepisów Rozporządzenia Delegowanego Komisji (UE) 2016/958 z dnia 9 marca 2016 roku. Niniejsza publikacja nie powinna być wykorzystywana w charakterze lub traktowana jako oferta lub nakłanianie do oferty sprzedaży, kupna lub subskrypcji instrumentów finansowych. BM dołożyło należytej staranności w celu zapewnienia, iż zawarte informacje nie są błędne lub nieprawdziwe w dniu ich publikacji. Niniejsza analiza nie jest przygotowana na indywidualne zamówienie jakiegokolwiek Klienta BNP Paribas Bank Polska S.A. Wszelkie informacje i opinie zawarte w powyższym dokumencie zostały przygotowane lub zaczerpnięte ze źródeł uznanych przez BM za wiarygodne, lecz nie istnieje gwarancja, iż są one wyczerpujące i w pełni odzwierciedlają stan faktyczny. Przedstawione prognozy są oparte wyłącznie o analizę przeprowadzoną przez BM, opierając się na szeregu założeń, które w przyszłości mogą okazać się nietrafne i BM nie gwarantuje ich sprawdzenia się. Publikacja niniejsza ani żaden jej fragment nie jest poradą inwestycyjną, prawną, księgową, podatkową czy jakiegokolwiek inną. Wszelkie opinie i oceny zawarte w niniejszym dokumencie wyrażają opinie BM w dniu jego sporządzenia i mogą podlegać zmianom bez uprzedniego powiadomienia. BM nie ponosi odpowiedzialności za prawdziwość i kompletność przedstawionych w niniejszym dokumencie informacji i prognoz, jak również za wszelkie szkody powstałe w wyniku wykorzystania niniejszej publikacji lub zawartych w niej informacji. BM udostępnia niniejszą publikację nieodpłatnie, nie była ona przekazywana wcześniej lub udostępniana przed datą publikacji. Analiza udostępniana jest na stronie www.BNP Paribas Bank Polska oraz wysyłana poprzez pocztę elektroniczną. Niniejsza analiza nie posiada daty ważności. Zabronione jest powielanie i rozpowszechnianie tej publikacji lub jej części bez zgody BM.