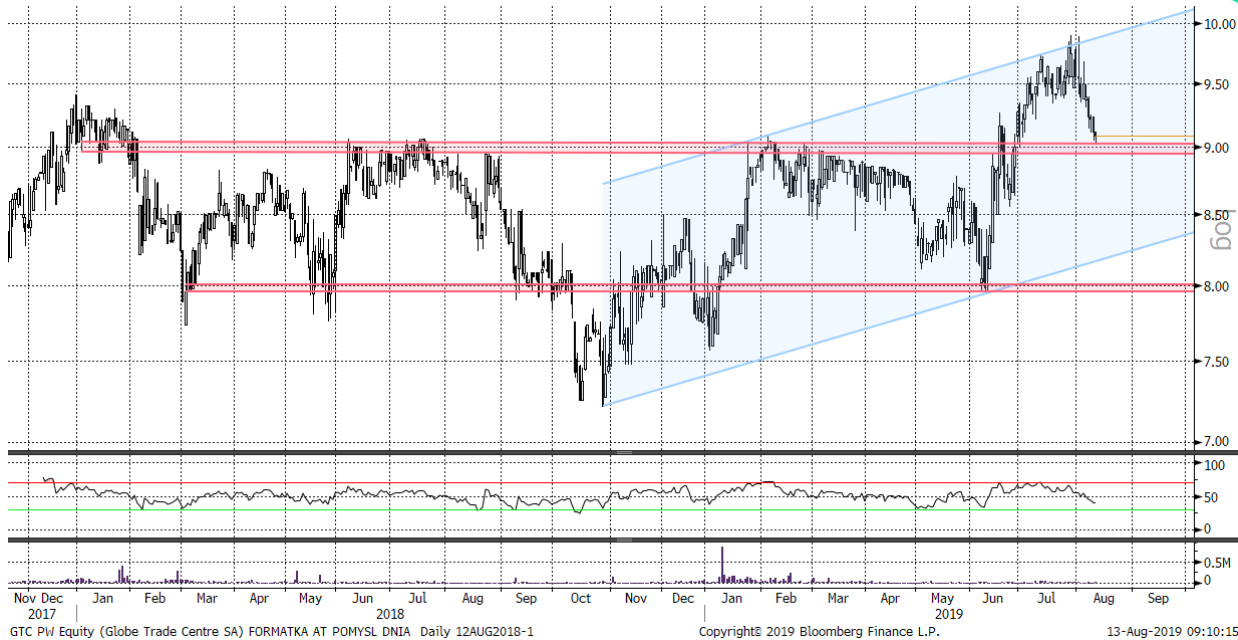




GTC



Spółka	Cena bieżąca (PLN)	Kapitalizacja (mln PLN)	Średni dzienny obrót 6M (tys. PLN)	P/E	P/BV	RSI (14D)
GTC	9,09	4 414	803	19,1	1,0	39,6

	1D	5D	1M	3M	6M	12m
Performance	-0,3%	-3,3%	-5,4%	9,8%	2,5%	3,5%

	Krótkoterminowo (PLN)	Średnioterminowo (PLN)
Opór	9,80	--
Wsparcie	9,00	8,00

- Po odbiciu obserwowanym od początku czerwca, notowania GTC osiągnęły nowe historyczne szczyty w okolicach 9,80 PLN. Obecnie kurs jednak notuje korektę, która dotarła do mocnego wsparcia na poziomie 9,0 PLN. W scenariuszu bazowym zakładamy obronę wspomnianego poziomu, niemniej w dużej mierze zależy to od sentymentu rynkowego.
- W przeciwnym wypadku, kolejnym wsparciem byłby poziom 8,00 PLN.
- Pozytywnie oceniamy również perspektywy fundamentalne - potencjał do dalszych rewaluacji, powolny spadek yieldów w regionie SEE; wyniki 1Q19 bliskie oczekiwaniom; w budowie obecnie 8 projektów, z tego 5 do oddania w 2019 roku (ok. 80k GLA) - oczekiwany wzrost FFO o niskie kilkanaście %; w tym roku start kolejnych 7 projektów (ok. 170k GLA); ewentualne zmiany w akcjonariacie mogą zakończyć się wezwaniem po wyższej cenie od obecnej;

NOTA PRAWNA: Nadzór nad Biurem Maklerskim BNP Paribas Bank Polska S.A. z siedzibą w Warszawie przy ulicy Twardej 18, sprawuje Komisja Nadzoru Finansowego. Niniejsza publikacja została przygotowana przez Biuro Maklerskie BNP Paribas Bank Polska S.A. (dalej BM) dla klientów BM wyłącznie w celach informacyjnych, nie uwzględnia indywidualnej sytuacji i potrzeb klienta oraz nie stanowi rekomendacji w rozumieniu przepisów Rozporządzenia Delegowanego Komisji (UE) 2016/958 z dnia 9 marca 2016 roku. Niniejsza publikacja nie powinna być wykorzystywana w charakterze lub traktowana jako oferta lub nakłanianie do oferty sprzedaży, kupna lub subskrypcji instrumentów finansowych. BM dołożyło należytej staranności w celu zapewnienia, iż zawarte informacje nie są błędne lub nieprawdziwe w dniu ich publikacji. Niniejsza analiza nie jest przygotowana na indywidualne zamówienie jakiegokolwiek Klienta BNP Paribas Bank Polska S.A. Wszelkie informacje i opinie zawarte w powyższym dokumencie zostały przygotowane lub zaczerpnięte ze źródeł uznanych przez BM za wiarygodne, lecz nie istnieje gwarancja, iż są one wyczerpujące i w pełni odzwierciedlają stan faktyczny. Przedstawione prognozy są oparte wyłącznie o analizę przeprowadzoną przez BM, opierając się na szeregu założeń, które w przyszłości mogą okazać się nietrafne i BM nie gwarantuje ich sprawdzenia się. Publikacja niniejsza ani żaden jej fragment nie jest poradą inwestycyjną, prawną, księgową, podatkową czy jakiegokolwiek inną. Wszelkie opinie i oceny zawarte w niniejszym dokumencie wyrażają opinie BM w dniu jego sporządzenia i mogą podlegać zmianom bez uprzedniego powiadomienia. BM nie ponosi odpowiedzialności za prawdziwość i kompletność przedstawionych w niniejszym dokumencie informacji i prognoz, jak również za wszelkie szkody powstałe w wyniku wykorzystania niniejszej publikacji lub zawartych w niej informacji. BM udostępnia niniejszą publikację nieodpłatnie, nie była ona przekazywana wcześniej lub udostępniana przed datą publikacji. Analiza udostępniana jest na stronie www.BNP Paribas Bank Polska oraz wysyłana poprzez pocztę elektroniczną. Niniejsza analiza nie posiada daty ważności. Zabronione jest powielanie i rozpowszechnianie tej publikacji lub jej części bez zgody BM.