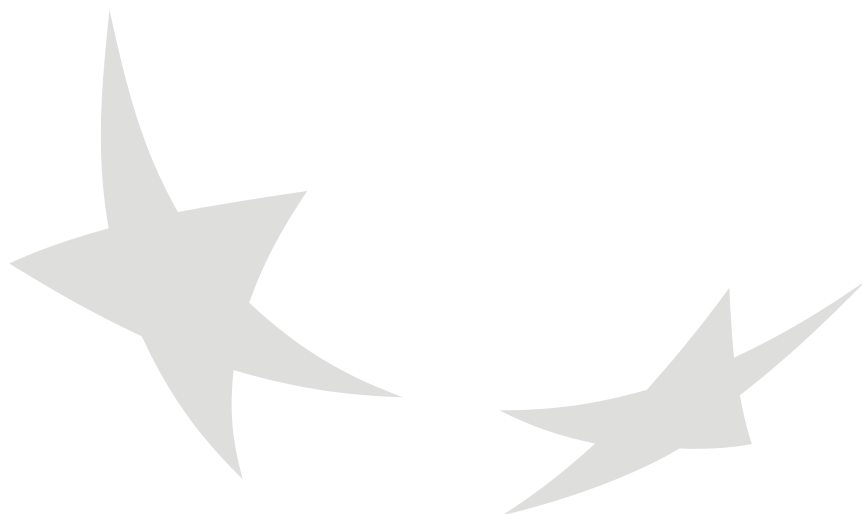




**BNP PARIBAS**

# Tabela oprocentowania dla małych i średnich przedsiębiorstw

z dnia 4 listopada 2019 r.



# Spis Treści

<b>Część I.</b>	<b>Rachunki</b>	<b>3</b>
<b>Część II.</b>	<b>Lokaty terminowe w ofercie</b>	<b>3</b>
Rozdział I.	E-lokata w złotych	3
Rozdział II.	Lokata Nocna (Overnight) w złotych	4
Rozdział III.	Lokaty terminowe standardowe w złotych	4
Rozdział IV.	Lokata terminowa standard S w złotych	
	Lokata terminowa e-standard S w złotych	4
Rozdział V.	Lokaty terminowe w walutach wymiennalnych	4
Rozdział VI.	Oprocentowanie środków pieniężnych wpłaconych na rachunek BNP Paribas Bank Polska S.A. z tytułu kaucji	4
<b>Część III.</b>	<b>Produkty kredytowe</b>	<b>5</b>
Rozdział I.	Karty kredytowe	5
Rozdział II.	Kredyty	5
Rozdział III.	Inne produkty kredytowe	5
<b>Część IV.</b>	<b>Produkty wycofane z oferty</b>	<b>6</b>
Rozdział I.	Rachunki	6
Rozdział II.	Lokata 21 dni w złotych	6
Rozdział III.	Lokaty terminowe standardowe w EUR i USD	6
Rozdział IV.	Lokaty terminowe standardowe założone w Dominet Bank S.A. przed dniem połączenia z Fortis Bank Polska S.A., prowadzone obecnie przez BNP Paribas Bank Polska S.A.	7
Rozdział V.	Lokaty terminowe standardowe założone przed dniem 11 czerwca 2001 r. w Fortis Bank Polska S.A. prowadzone obecnie przez BNP Paribas Bank Polska S.A.	7
Rozdział VI.	Lokaty terminowe standardowe w złotych	8
Rozdział VII.	Rachunki automatycznej lokaty O/N, lokat terminowych standardowych o zmiennej stopie oprocentowania oraz lokaty progresywnej klientów exBGŻ	8

<b>Część I. Rachunki</b>	
Oprocentowanie rachunków w stosunku rocznym, zmienna stopa procentowa.	
<b>Rachunki w złotych:</b>	<b>Oprocentowanie</b>
1. Rachunek bieżący Rachunek pomocniczy Rachunek płacowy Rachunek zakładowego funduszu świadczeń socjalnych Rachunek funduszy celowych budżetu Rachunek funduszy specjalnych Rachunek Zbiorczy Nierezydenta Rachunek Zastrzeżony (Escrow) Rachunek Powierniczy Rachunek Inwestora Giełdowego Rachunek VAT	0%
2. Rachunek Lokacyjny Biznes Eskalacja i Agro Eskalacja	od 0 zł do 99.999,99 zł – 0,3% od 100.000 zł – 0,5%
	od 0 zł do 99.999,99 zł – 0,4% od 100.000 zł – 0,6%
	Oprocentowanie dla klientów w odniesieniu, do których podjęto decyzję o przyznaniu płatności obszarowej
3. Rachunek progresywny	od 0 zł do 9.999,99 zł - 0% od 10.000 zł do 99.999,99 zł – 0,3%* od 100.000 zł do 249.999,99 zł – 0,4%* od 250.000 zł do 499.999,99 zł – 0,5%* od 500.000 zł – 0,6% * *Oprocentowanie wyższą stawką, nadwyżki środków powyżej danego progu
<b>Rachunki w walutach obcych:</b>	
4. Rachunek walutowy Rachunek pomocniczy Rachunek Zbiorczy Nierezydenta w walucie obcej Rachunek Zastrzeżony (Escrow) w walucie obcej Rachunek Powierniczy w walucie obcej	0%
<b>Nieautoryzowane saldo debetowe w rachunku rozliczeniowym w złotych i w walutach wymiennalnych:</b>	<b>Oprocentowanie zmienne</b>
5. Rachunki bieżące i pomocnicze	Stopa maksymalnych odsetek za opóźnienie wyliczana wg następującej reguły: 2x (stopa referencyjna NBP +5,5 p.p.)

<b>Część II. Lokaty terminowe</b>	
Oprocentowanie lokat terminowych w stosunku rocznym.	
<b>Rozdział I. E-lokata w złotych</b>	
<b>Okres Lokaty</b>	<b>Oprocentowanie (stała stopa procentowa)</b> minimalna kwota lokaty 2.000 zł
1. 7 dni	0,15%
2. 14 dni	0,20%
3. 1 miesiąc	0,35%
4. 3 miesiące	0,45%
<b>Rozdział II. Lokata Nocna (Overnight) w złotych</b>	
<b>Okres Lokaty</b>	<b>Oprocentowanie</b>
1. Lokata Nocna (Overnight), automatycznie odnawialna (min. kwota lokaty 100.000 zł)	WIBID ON z zamknięcia dnia pomniejszony o marżę 2 punkty procentowe Oprocentowanie, min. 0,1% maks. 2%

Rozdział III. Lokaty terminowe standardowe w złotych		
Okres Lokaty		Oprocentowanie (stała stopa procentowa) Od 1.000 zł
1.	14 dni	0,05%
2.	21 dni	0,10%
3.	1 miesiąc	0,15%
4.	2 miesiące	0,20%
5.	3 miesiące	0,25%
6.	6 miesięcy	0,30%
7.	9 miesięcy	0,40%
8.	12 miesięcy	0,50%

**Rozdział IV. LOKATA TERMINOWA STANDARD S w złotych otwierana w oddziale i w centrum telefonicznym, LOKATA TERMINOWA e-STANDARD S w złotych otwierana poprzez BiznesPI@net**  
Lokaty standardowe w złotych, dla których stawki oprocentowania wyliczane są na podstawie cen środków pieniężnych na międzybankowym rynku pieniężnym<sup>\*/</sup>

Okres Lokaty		Oprocentowanie (stała stopa procentowa)						
		Kwota lokaty						
		Od 2.000 zł do 9.999,99 zł	Od 10.000 zł do 49.999,99 zł	Od 50.000zł do 99.999,99 zł	od 100.000 zł do 299.999,99 zł	Od 300.000 zł do 499.999,99 zł	Od 500.000 zł do 699.999,99 zł	Od 700.000 zł do 999.999,99 zł
1.	1, 2, 3, 4, 5, 6, 7, 14, 21 dni oraz 1, 2, 3, 4, 5, 6, 7, 8, 9, 10, 11, i 12 miesięcy	Stawki oprocentowania lokat wyliczone na podstawie ceny środków pieniężnych na międzybankowym rynku pieniężnym pomniejszonej o marżę BNP Paribas Bank Polska S.A.						

<sup>\*/</sup> Stawki oprocentowania dla lokat otwieranych w placówkach Banku, za pośrednictwem Centrum Telefonicznego oraz poprzez BiznesPI@net publikowane są na stronie internetowej BNP Paribas Bank Polska S.A. w tabeli „Dynamiczne stawki oprocentowania - Przedsiębiorstwa”

**Rozdział V. Lokaty terminowe w walutach wymiennalnych**

Okres Lokaty		Oprocentowanie (stała stopa procentowa)	
		Minimalna kwota lokaty- 1000 USD/GBP	
		USD	GBP
1.	1 tydzień	0,15%	0%
2.	2 tygodnie	0,20%	0%
3.	3 tygodnie	0,25%	0,01%
4.	1 miesiąc	0,25%	0,02%
5.	2 miesiące	0,25%	0,05%
6.	3 miesiące	0,30%	0,1%
7.	6 miesięcy	0,50%	0,15%
8.	9 miesięcy	0,55%	0,20%
9.	12 miesięcy	0,60%	0,25%

**Rozdział VI. Oprocentowanie środków pieniężnych wpłaconych na rachunek BNP Paribas Bank Polska S.A. z tytułu kaucji**

Okres kaucji		Oprocentowanie stałe w stosunku rocznym	
		PLN	USD
1.	do 1 miesiąca	0,05%	0,02%
2.	powyżej 1 miesiąca do 3 miesięcy	0,08%	0,03%
2.	powyżej 3 miesięcy do 6 miesięcy	0,10%	0,08%
4.	powyżej 6 miesięcy do 1 roku	0,20%	0,10%

5.	powyżej 1 roku do 2 lat	0,30%	0,20%
6.	powyżej 2 lat do 3 lat	0,40%	0,25%
7.	powyżej 3 lat do 4 lat	0,50%	0,30%
8.	powyżej 4 lat do 6 lat	0,80%	0,35%
9.	powyżej 6 lat	1,00%	0,40%

<b>Część III Produkty kredytowe</b>			
<b>Rozdział I. Karty kredytowe</b>			
Oprocentowanie kredytów stosunku rocznym			
<b>Karty kredytowe</b>		<b>Oprocentowanie</b>	
1.	Karta kredytowa MasterCard Business	10%	
<b>Rozdział II. Kredyty</b>			
Oprocentowanie kredytów w stosunku rocznym,			
<b>Kredyty w złotych</b>		<b>Oprocentowanie</b>	
1.	Kredyty na działalność gospodarczą obrotowe i inwestycyjne, w tym na finansowanie gospodarstw rolnych i na realizację projektów współfinansowanych z funduszy pomocowych (Kredyt Unia +)	<b>zmiennie</b> <sup>*/</sup> WIBOR 3M + marża BNP Paribas Bank Polska S.A.	
*/ Zasady aktualizacji stawki określa Regulamin Czynności Kredytowych i Zabezpieczających dla Małych i Średnich Przedsiębiorstw			
<b>Kredyty w walutach wymiennalnych</b>		<b>Oprocentowanie</b>	
2.	Kredyty na działalność gospodarczą obrotowe i inwestycyjne, w tym na realizację projektów współfinansowanych z funduszy pomocowych (Kredyt Unia+)	<b>zmiennie</b> <sup>*/</sup> EURIBOR 3M LIBOR 3M + marża BNP Paribas Bank Polska S.A.	
*/ Zasady aktualizacji stawki określa Regulamin Czynności Kredytowych i Zabezpieczających dla Małych i Średnich Przedsiębiorstw			
<b>Kredyty samochodowe</b>		<b>Oprocentowanie</b>	
3.	Kredyt samochodowy elastyczny na potrzeby działalności gospodarczej / rolniczej	9,09%	
4.	Kredyt samochodowy na zakup u autoryzowanego dealera samochodowego	5,49%	
5.	Kredyt samochodowy z karencją na zakup u autoryzowanego dealera samochodowego	6,49%	
<b>Rozdział III. Inne produkty</b>			
<b>Dyskonto należności z tytułu eksportowej akredytywy dokumentowej w złotych</b>		<b>Oprocentowanie</b>	
1.	Stopa dyskontowa	<b>Zmienne</b> WIBOR (zgodny z okresem finansowania) + marża BNP Paribas Bank Polska S.A.	
<b>Wykup wierzytelności handlowych, dyskonto weksli w złotych oraz wierzytelności przeterminowane w złotych</b>		<b>Oprocentowanie</b>	
2.	Stopa dyskontowa dla wierzytelności handlowych/stopa dyskontowa weksli	<b>Zmienne</b> WIBOR (zgodny z okresem finansowania) + marża BNP Paribas Bank Polska S.A.	
3.	Należności przeterminowane, dla których w regulaminach nie określono stopy procentowej	1,5 stopy oprocentowania kredytu według umowy, obowiązującej w danym okresie odsetkowym	
<b>Dyskonto należności z tytułu eksportowej akredytywy dokumentowej, wykup wierzytelności handlowych oraz dyskonto weksli w walutach wymiennalnych</b>		<b>Oprocentowanie zmienne</b>	
4.	EUR – stopa dyskontowa	EURIBOR <sup>*/</sup> /LIBOR <sup>*/</sup> (zgodny z okresem finansowania) + marża BNP Paribas Bank Polska S.A.	
5.	Inne waluty – stopa dyskontowa	LIBOR <sup>*/</sup> (zgodny z okresem finansowania) + marża BNP Paribas Bank Polska S.A.	
*/ w przypadku wystąpienia ujemnej stopy bazowej przyjmuje się wartość „0”			

Stawki oprocentowania kredytów określone w Części III nie mogą być wyższe niż określone w ustawie z dnia 23 kwietnia 1964 r. Kodeks cywilny (Dz. U. z 2014 r., poz. 121. ze zmianami) i ulegają obniżeniu do tego poziomu, jeżeli obniżenie stopy referencyjnej Narodowego Banku Polskiego powodowałoby przekroczenie maksymalnej wysokości odsetek wynikających z czynności prawnej (odsetki maksymalne), określonych w ustawie z dnia 23 kwietnia 1964 r. Kodeks cywilny.

Od zadłużenia przeterminowanego z tytułu kredytu Bank pobiera odsetki w wysokości maksymalnych odsetek za opóźnienie (odsetki maksymalne za opóźnienie), określonych w ustawie z dnia 23 kwietnia 1964 r. Kodeks cywilny.

<b>Część IV. Produkty wycofane z oferty</b>			
<b>Rozdział I. Rachunki</b>			
Oprocentowanie rachunków w stosunku rocznym, zmienna stopa procentowa.			
1.	Rachunek progresywny - bieżący	od 0 zł do 9.999,99 zł – 0% od 10.000,00 do 99.999,99 zł – 0,2%* od 100.000 zł do 499.999,99 zł – 0,3%* od 500.000 zł do 1.000.000 – 0,5%* powyżej 1.000.000 – 0,6%*  *Oprocentowanie wyższą stawką, nadwyżki środków powyżej danego progu	
2.	Rachunek w złotych dla Wybranych Podmiotów <sup>1</sup>	od 0 zł do 9.999,99 zł – 0% od 10.000 zł do 100.000 zł – 0,2% powyżej 100.000 zł – 0,3%	
3.	Rachunek Lokacyjny w złotych w pakiecie: Biznes Profit Premium MSP	od 0 zł do 49.999,99 zł – 0,3% od 50.000 zł do 99.999,99 zł. 0,3% od 100.000 zł do 999.999,99 – 0,5% 1.000.000 i powyżej – 0,5%	
<b>Rozdział II. Lokata 21 dni w złotych</b>			
<b>Okres Lokaty</b>		<b>Oprocentowanie (stała stopa procentowa)</b> minimalna kwota lokaty 5.000 zł	
1.	21 dni	0,60%	
<b>Rozdział III. Lokaty terminowe standardowe w EUR i USD</b>			
<b>Lokaty w EUR założone przed 1 marca 2019 roku</b>			
<b>Okres Lokaty</b>		<b>Oprocentowanie (stała stopa procentowa)</b> Od 1000 EUR	
1.	1 tydzień	0,00%	
2.	2 tygodnie	0,00%	
3.	3 tygodnie	0,00%	
4.	1 miesiąc	0,00%	
5.	2 miesiące	0,00%	
6.	3 miesiące	0,00%	
7.	6 miesięcy	0,00%	
8.	9 miesięcy	0,00%	
9.	12 miesięcy	0,00%	
<b>Lokaty w EUR założone przed dniem 11 listopada 2016 r.</b>			
<b>Okres Lokaty</b>		<b>Oprocentowanie (stała stopa procentowa)</b>	
		Od 500 do 10.000 EUR	Powyżej 10.000 EUR
10.	3 miesiące	0,02%	0,02%
11.	6 miesięcy	0,03%	0,03%
12.	12 miesięcy	0,05%	0,05%
13.	36 miesięcy	0,1%	0,1%

<sup>1</sup> Osoby fizyczne prowadzące działalność gospodarczą oraz przedsiębiorcy posiadający osobowość prawną, którzy przystąpili do Umowy o Współpracy w przedmiocie kredytowania środków transportu z Dominet Bank S.A. przed dniem fuzji prawnej z Fortis Bank Polska S.A. (obecnie Bank BNP Paribas S.A.) oraz kluby sportowe współpracujące z Dominet Bank S.A. przed dniem fuzji prawnej z Fortis Bank Polska S.A. (obecnie Bank BNP Paribas S.A.) na podstawie Umowy o Współpracy w tym stowarzyszenia kultury fizycznej, sportowe spółki akcyjne, inne spółki kapitałowe powiązane z działalnością sportową.

<b>Lokaty w USD założone przed dniem 11 listopada 2016 r.</b>			
<b>Okres Lokaty</b>		<b>Oprocentowanie (stała stopa procentowa)</b>	
		Od 500 do 10.000 USD	Powyżej 10.000 USD
1.	3 miesiące	0,1%	0,1%
2.	6 miesięcy	0,15%	0,15%
3.	12 miesięcy	0,2%	0,2%
4.	36 miesięcy	0,3%	0,3%
<b>Rozdział IV. Lokaty terminowe standardowe założone w Dominet Bank S.A. przed dniem połączenia z Fortis Bank Polska S.A., prowadzone obecnie przez BNP Paribas Bank Polska S.A.</b>			
<b>Lokata w złotych</b>			
<b>Okres Lokaty</b>		<b>Oprocentowanie (stała stopa procentowa)</b>	
		Od 1.000 do 49.999 zł	od 50.000 zł
1.	7 dni	0,1%	0,1%
2.	14 dni	0,1%	0,1%
3.	1 miesiąc	0,1%	0,1%
4.	2 miesiące	0,1%	0,1%
5.	3 miesiące	0,1%	0,1%
6.	6 miesięcy	0,1%	0,1%
7.	12 miesięcy	0,1%	0,1%
<b>Okres Lokaty</b>		<b>Oprocentowanie (zmienna stopa procentowa)</b>	
		Od 1.000 do 49.999 zł	od 50.000 zł
1.	3 miesiące	0,5%	0,5%
2.	6 miesięcy	0,5%	0,5%
3.	12 miesięcy	0,5%	0,5%
<b>Rozdział V. Lokaty terminowe standardowe założone przed dniem 11 czerwca 2001 r. w Fortis Bank Polska S.A., prowadzone obecnie przez BNP Paribas Bank Polska S.A.</b>			
<b>Lokata w złotych</b>			
<b>Okres Lokaty</b>		<b>Oprocentowanie (stała stopa procentowa)</b>	<b>Oprocentowanie (zmienna stopa procentowa)</b>
1.	14 dni	0,1%	0,5%
2.	21 dni	0,15%	0,5%
3.	1 miesiąc	0,2%	0,5%
4.	2 miesiące	0,2%	0,5%
5.	3 miesiące	0,3%	0,5%
6.	4 miesiące	-	0,5%
7.	6 miesięcy	0,3%	0,5%
8.	9 miesięcy	0,5%	-
9.	12 miesięcy	0,5%	0,5%
<b>Okres Lokaty</b>		<b>Oprocentowanie (stała stopa procentowa)</b>	
		<b>Lokata w EUR</b>	<b>Lokata w USD</b>
1.	3 miesiące	0,0%	0,1%
2.	6 miesięcy	0,0%	0,15%
3.	12 miesięcy	0,0%	0,20%
4.	24 miesiące	0,0%	0,25%
5.	36 miesięcy	0,0%	0,30%
<b>Rozdział VI. Lokaty terminowe standardowe w złotych</b>			
<b>Okres Lokaty</b>		<b>Oprocentowanie (zmienna stopa procentowa)</b>	
		Od 5.000 do 35.000 zł	Powyżej 35.000 zł

1.	14 dni	0,5%	0,5%
2.	21 dni	0,5%	0,5%
3.	1 miesiąc	0,5%	0,5%
4.	2 miesiące	0,5%	0,5%
5.	3 miesiące	0,5%	0,5%
6.	4 miesiące	0,5%	0,5%
7.	6 miesięcy	0,5%	0,5%
8.	12 miesięcy	0,5%	0,5%

**Rozdział VII. Rachunki automatycznej lokaty O/N, lokat terminowych standardowych o zmiennej stopie oprocentowania oraz lokaty progresywnej klientów exBGŻ**

**Rachunek automatycznej lokaty overnight w złotych – obowiązuje dla umów zawartych przed dniem 11 listopada 2016 r. – produkt w obsłudze dla klientów ex BGŻ**

L.p.	Kwota lokaty w zł	Wysokość stopy procentowej
1.	od 50.000 – do 99.999,99	WIBID O/N * 0,1
2.	od 100.000 – do 299.999,99	WIBID O/N * 0,2
3.	od 300.000 – do 499.999,99	WIBID O/N * 0,25
4.	od 500.000 – do 699.999,99	WIBID O/N * 0,3
5.	od 700.000	WIBID O/N * 0,35

**Rachunek automatycznej lokaty overnight w walutach wymienialnych – obowiązuje dla umów zawartych przed dniem 11 listopada 2016 r. – produkt w obsłudze dla klientów ex BGŻ**

L.p.	Kwota lokaty w EUR	Kwota lokaty w USD	Wysokość stopy procentowej	
1.	od 15.000 do 29.999,99	od 15.000 do 39.999,99	LIBOR O/N dla EUR* 0,2	LIBOR O/N dla USD* 0,2
2.	od 30.000 do 59.999,99	od 40.000 do 79.999,99	LIBOR O/N dla EUR * 0,35	LIBOR O/N dla USD * 0,35
3.	od 60.000 do 99.999,99	od 80.000 do 129.999,99	LIBOR O/N dla EUR * 0,4	LIBOR O/N dla USD * 0,40
4.	od 100.000 do 149.999,99	od 130.000 do 179.999,99	LIBOR O/N dla EUR * 0,45	LIBOR O/N dla USD * 0,45
5.	od 150.000	od 180.000	LIBOR O/N dla EUR * 0,5	LIBOR O/N dla USD * 0,5

**Lokaty krótkoterminowe i średnioterminowe w złotych klientów ex BGŻ założone przed dniem 11 listopada 2016 r.**

Okres umowny	Oprocentowanie zmienne							
	Kwota lokaty							
	od 2.000 zł do 9.999,99 zł	od 10.000 zł do 49.999,99 zł	od 50.000 zł do 99.999,99 zł	od 100.000 zł do 299.999,99 zł	od 300.000 zł do 499.999,99 zł	od 500.000 zł do 699.999,99 zł	od 700.000 zł do 999.999,99 zł	od 1 mln zł
24 miesiące	1,2	1,25	1,3	1,35	1,4	1,45	1,5	1,6

**Lokaty krótkoterminowe i średnioterminowe w złotych otwierane za pośrednictwem systemu bankowości internetowej eBGŻ Firma, systemu bankowości telefonicznej IVR oraz Home Banking klientów ex BGŻ założone przed dniem 11 listopada 2016 r.**

Okres umowny	Oprocentowanie zmienne							
	Kwota lokaty							
	od 2.000 zł do 9.999,99 zł	od 10.000 zł do 49.999,99 zł	od 50.000 zł do 99.999,99 zł	od 100.000 zł do 299.999,99 zł	od 300.000 zł do 499.999,99 zł	od 500.000 zł do 699.999,99 zł	od 700.000 zł do 999.999,99 zł	od 1 mln zł
24 miesiące	1,4	1,45	1,5	1,55	1,6	1,65	1,7	1,8