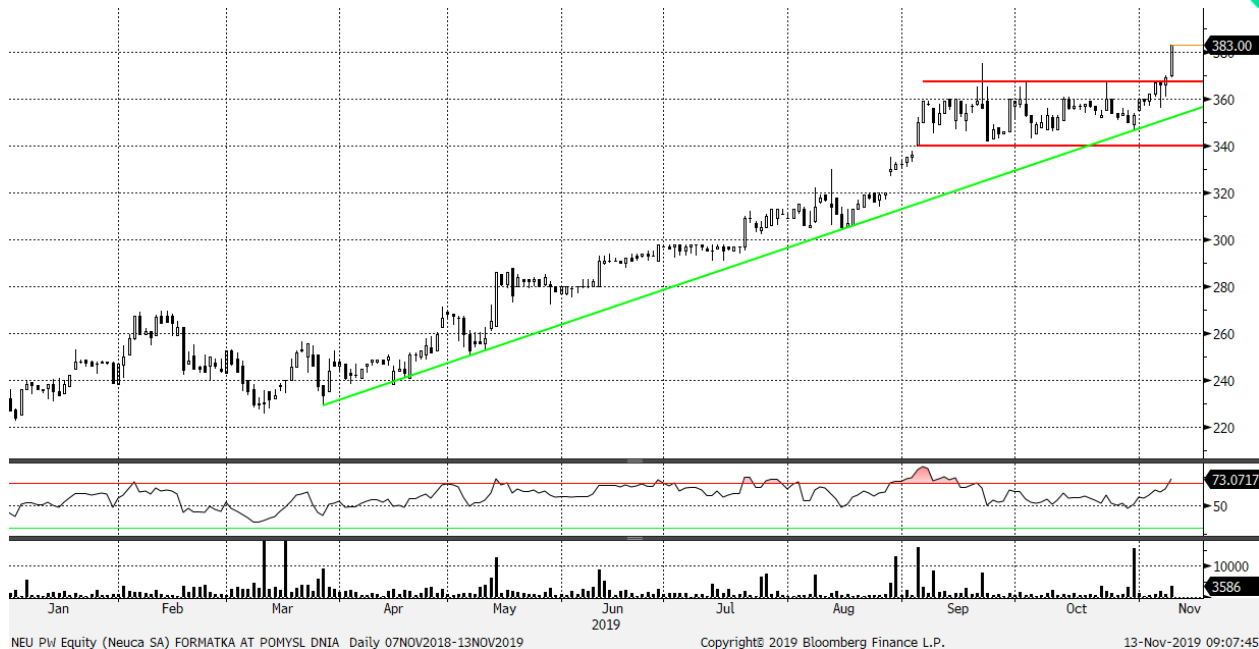




Neuca



NEU PW Equity (Neuca SA) FORMATKA AT POMYSŁ DNIA Daily 07NOV2018-13NOV2019 Copyright © 2019 Bloomberg Finance L.P. 13-Nov-2019 09:07:45

Spółka	Cena bieżąca (PLN)	Kapitalizacja (mln PLN)	Średni dzienny obrót 6M (tys. PLN)	P/E	P/BV	RSI (14D)
NEUCA	383,00	1 747	647	19,2	2,6	73,1

	1D	5D	1M	3M	6M	12m
Performance	3,79%	5,80%	6,39%	21,97%	49,69%	67,53%

	Krótkoterminowo (PLN)	Średnioterminowo (PLN)
Opór	400	-
Wsparcie	365-370	340

- Neuca od początku br. Znajduje się w wyraźnym trendzie wzrostowym.
- Po konsolidacji w okresie wrzesień-październik, na wczorajszej sesji doszło do wybicia górą, które ustanawia historyczne maksimum notowań Neuki (po korekcie o dywidendy), co jest naszym zdaniem wyraźnym sygnałem do kontynuacji tegorocznej hossy.
- Spółka przedstawiła dziś przed sesją wyniki za III kwartał, które były wyraźnie lepsze od oczekiwań. Przychody wyniosły 2 005 mln zł (+7,4% r/r, +1,8% od konsensusu). EBITDA to 52,4 mln zł (+20,9% r/r, +19,0% od konsensusu). Zysk netto był na poziomie 28,0 mln zł (+10,2% r/r, +8,0% od konsensusu).

NOTA PRAWNA: Nadzór nad Biurem Maklerskim BNP Paribas Bank Polska S.A. z siedzibą w Warszawie przy ulicy Twardej 18, sprawuje Komisja Nadzoru Finansowego. Niniejsza publikacja została przygotowana przez Biuro Maklerskie BNP Paribas Bank Polska S.A. (dalej BM) dla klientów BM wyłącznie w celach informacyjnych, nie uwzględnia indywidualnej sytuacji i potrzeb klienta oraz nie stanowi rekomendacji w rozumieniu przepisów Rozporządzenia Delegowanego Komisji (UE) 2016/958 z dnia 9 marca 2016 roku. Niniejsza publikacja nie powinna być wykorzystywana w charakterze lub traktowana jako oferta lub nakłanianie do oferty sprzedaży, kupna lub subskrypcji instrumentów finansowych. BM dołożyło należytej staranności w celu zapewnienia, iż zawarte informacje nie są błędne lub nieprawdziwe w dniu ich publikacji. Niniejsza analiza nie jest przygotowana na indywidualne zamówienie jakiegokolwiek Klienta BNP Paribas Bank Polska S.A. Wszelkie informacje i opinie zawarte w powyższym dokumencie zostały przygotowane lub zaczerpnięte ze źródeł uznanych przez BM za wiarygodne, lecz nie istnieje gwarancja, iż są one wyczerpujące i w pełni odzwierciedlają stan faktyczny. Przedstawione prognozy są oparte wyłącznie o analizę przeprowadzoną przez BM, opierając się na szeregu założeń, które w przyszłości mogą okazać się nietrafne i BM nie gwarantuje ich sprawdzenia się. Publikacja niniejsza ani żaden jej fragment nie jest poradą inwestycyjną, prawną, księgową, podatkową czy jakąkolwiek inną. Wszelkie opinie i oceny zawarte w niniejszym dokumencie wyrażają opinie BM w dniu jego sporządzenia i mogą podlegać zmianom bez uprzedniego powiadomienia. BM nie ponosi odpowiedzialności za prawdziwość i kompletność przedstawionych w niniejszym dokumencie informacji i prognoz, jak również za wszelkie szkody powstałe w wyniku wykorzystania niniejszej publikacji lub zawartych w niej informacji. BM udostępniła niniejszą publikację nieodpłatnie, nie była ona przekazywana wcześniej lub udostępniana przed datą publikacji. Analiza udostępniana jest na stronie www.BNP Paribas Bank Polska oraz wysyłana poprzez pocztę elektroniczną. Niniejsza analiza nie posiada daty ważności. Zabronione jest powielanie i rozpowszechnianie tej publikacji lub jej części bez zgody BM.