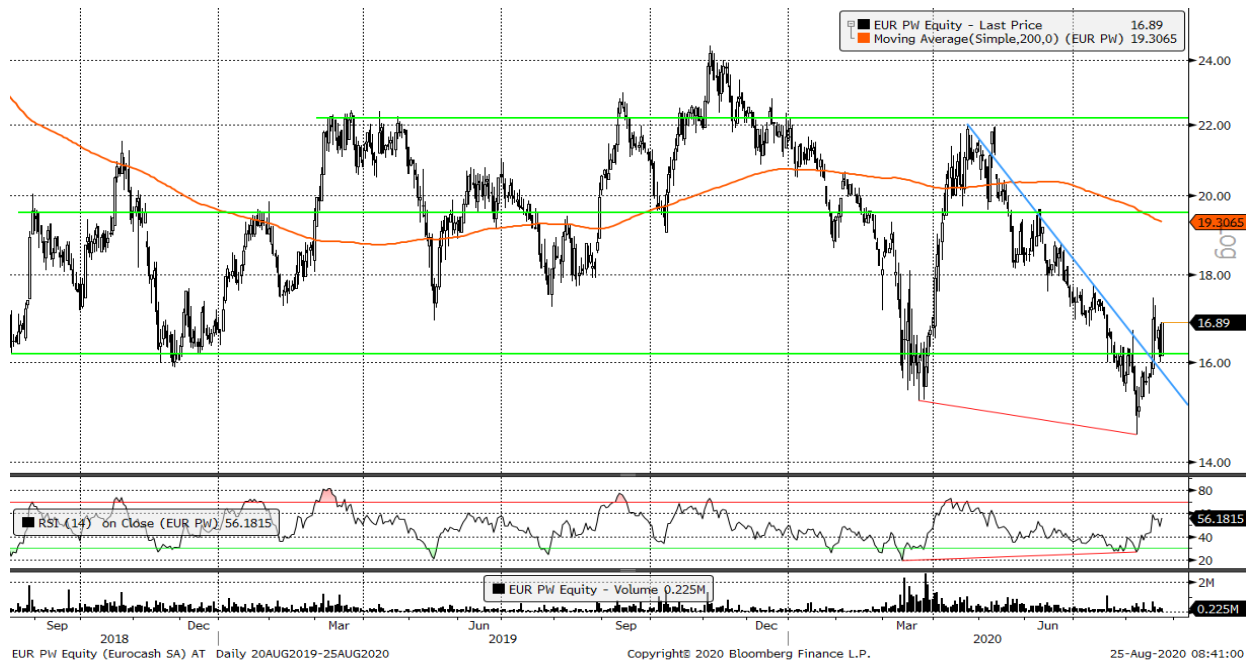




Eurocash



Spółka	Cena bieżąca (PLN)	Kapitalizacja (m ln PLN)	Średni dzienny obrót 6M (tys. PLN)	P/E	P/BV	RSI (14D)
EUROCASH	16.89	2,350	8,751	26.9	2.9	56.2

	1D	5D	1M	3M	6M	12m
Performance	4.78%	7.58%	5.43%	-7.70%	-12.71%	-8.55%

	Krótkoterminowo (PLN)		Średnioterminowo (PLN)	
Opór	↑	19,50		22,0
Wsparcie	↓	16,0		14,0

- W dłuższym horyzoncie Eurocash przebywa w szerokim trendzie bocznym pomiędzy 15-16, a 22-24 zł.
- Spadki z okresu maj-lipiec doprowadziły kurs spółki do kilkuletnich minimów poniżej 15,0 zł, a których nastąpiło jednak szybkie odbicie, a walory wygenerowały kilka pozytywnych sygnałów takich jak dywergencja na RSI i przebicie linii trendu spadkowego.
- Po wybiciu w górę pierwszego oporu w rejonie 16,0 zł (obecnie najbliższe wsparcie) nastąpiło modelowe cofnięcie i odbicie od pokonanego poziomu. W takim układzie można oczekiwać kontynuacji zwyżki, a potencjalnym celem jest rejon ok. 19,5 zł (lokalne szczyty i minima z konsolidacji, 200-sesyjna średnia krocząca).
- Zwracamy także uwagę na opublikowane dziś przed sesją wyniki za 2Q '20, które okazały się być powyżej rynkowego konsensusu

NOTA PRAWNA: Nadzór nad Biurem Maklerskim BNP Paribas Bank Polska S.A. z siedzibą w Warszawie przy ulicy Twardej 18, sprawuje Komisja Nadzoru Finansowego. Niniejsza publikacja została przygotowana przez Biuro Maklerskie BNP Paribas Bank Polska S.A. (dalej BM) dla klientów BM wyłącznie w celach informacyjnych, nie uwzględnia indywidualnej sytuacji i potrzeb klienta oraz nie stanowi rekomendacji w rozumieniu przepisów Rozporządzenia Delegowanego Komisji (UE) 2016/958 z dnia 9 marca 2016 roku. Niniejsza publikacja nie powinna być wykorzystywana w charakterze lub traktowana jako oferta lub nakłanianie do oferty sprzedaży, kupna lub subskrypcji instrumentów finansowych. BM dołożyło należytej staranności w celu zapewnienia, iż zawarte informacje nie są błędne lub nieprawdziwe w dniu ich publikacji. Niniejsza analiza nie jest przygotowana na indywidualne zamówienie jakiegokolwiek Klienta BNP Paribas Bank Polska S.A. Wszelkie informacje i opinie zawarte w powyższym dokumencie zostały przygotowane lub zaczerpnięte ze źródeł uznanych przez BM za wiarygodne, lecz nie istnieje gwarancja, iż są one wyczerpujące i w pełni odzwierciedlają stan faktyczny. Przedstawione prognozy są oparte wyłącznie o analizę przeprowadzoną przez BM, opierając się na szeregu założeń, które w przyszłości mogą okazać się nie trafne i BM nie gwarantuje ich sprawdzenia się. Publikacja niniejsza ani żaden jej fragment nie jest poradą inwestycyjną, prawną, księgową, podatkową czy jakąkolwiek inną. Wszelkie opinie i oceny zawarte w niniejszym dokumencie wyrażają opinie BM w dniu jego sporządzenia i mogą podlegać zmianom bez uprzedniego powiadomienia. BM nie ponosi odpowiedzialności za prawdziwość i kompletność przedstawionych w niniejszym dokumencie informacji i prognoz, jak również za wszelkie szkody powstałe w wyniku wykorzystania niniejszej publikacji lub zawartych w niej informacji. BM udostępniła niniejszą publikację nieodpłatnie, nie była ona przekazywana wcześniej lub udostępniana przed datą publikacji. Analiza udostępniana jest na stronie www.BNP Paribas Bank Polska oraz wysyłana poprzez pocztę elektroniczną. Niniejsza analiza nie posiada daty ważności. Zabronione jest powielanie i rozpowszechnianie tej publikacji lub jej części bez zgody BM.