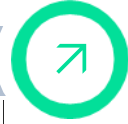
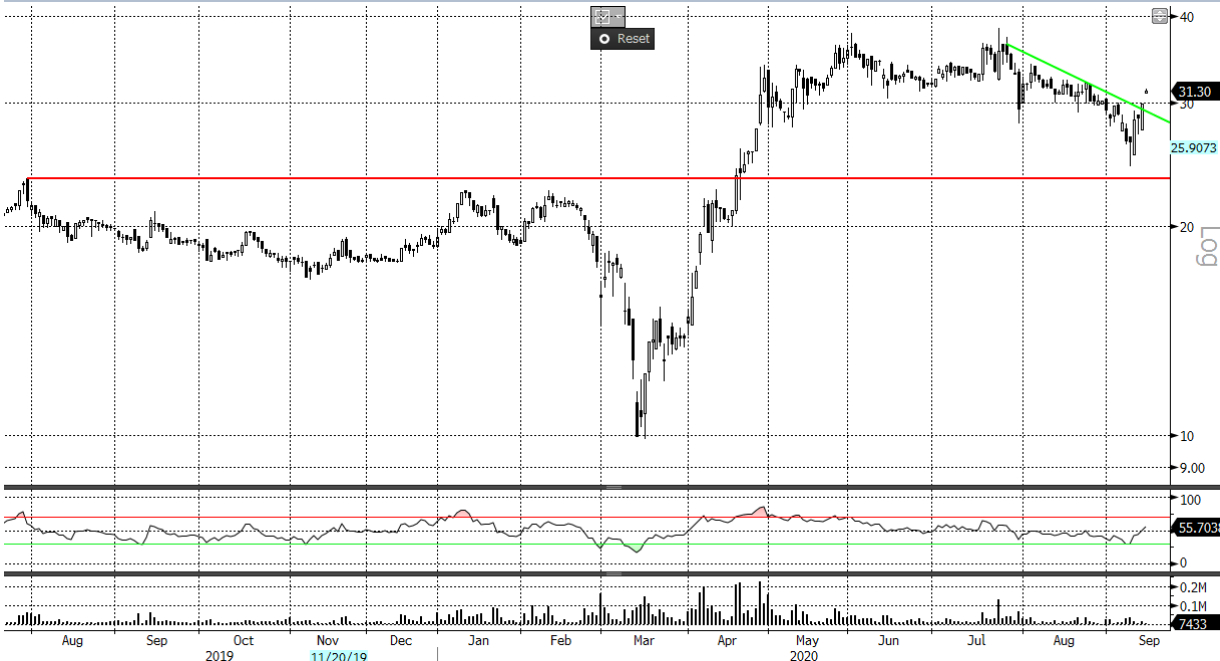




## Ultimate Games



Spółka	Cena bieżąca (PLN)	Kapitalizacja (m ln PLN)	Średni dzienny obrót 6M (tys. PLN)	P/E	P/BV	RSI (14D)
Ultimate Games	29.90	156	1 148	--	41.0	49.7

	1D	5D	1M	3M	6M	12m
Performance	4.55%	6.41%	-3.86%	-9.41%	180.15%	48.31%

	Krótkoterminowo (PLN)		Średnioterminowo (PLN)	
Opór	↑	36,5	--	--
Wsparcie	↓	30,0	23,5	

- Po mocnym odbiciu w marcu i kwietniu, kurs Ultimate Games przeszedł w kolejnych miesiącach w trend boczny, a od końca lipca obserwujemy korektę wcześniejszych wzrostów.
- Korekta od szczytu z końca lipca sięgnęła prawie 30%, a w ostatnich dniach obserwujemy sygnały jej wyczerpania – odbicie RSI od poziomu 30 pkt. oraz wybiecie przez kurs linii krótkoterminowego trendu spadkowego.
- W scenariuszu powrotu do wzrostów najbliższym oporem jest tegoroczne maksimum przy 36,5 PLN, silnym wsparciem są szczyty z początku roku oraz z sierpnia 2019 r. znajdujące się przy 23,5 PLN.

**NOTA PRAWNA:** Nadzór nad Biurem Maklerskim BNP Paribas Bank Polska S.A. z siedzibą w Warszawie przy ulicy Twardej 18, sprawuje Komisja Nadzoru Finansowego. Niniejsza publikacja została przygotowana przez Biuro Maklerskie BNP Paribas Bank Polska S.A. (dalej BM) dla klientów BM wyłącznie w celach informacyjnych, nie uwzględnia indywidualnej sytuacji i potrzeb klienta oraz nie stanowi rekomendacji w rozumieniu przepisów Rozporządzenia Delegowanego Komisji (UE) 2016/958 z dnia 9 marca 2016 roku. Niniejsza publikacja nie powinna być wykorzystywana w charakterze lub traktowana jako oferta lub nakłanianie do oferty sprzedaży, kupna lub subskrypcji instrumentów finansowych. BM dołożyło należytej staranności w celu zapewnienia, iż zawarte informacje nie są błędne lub nieprawdziwe w dniu ich publikacji. Niniejsza analiza nie jest przygotowana na indywidualne zamówienie jakiegokolwiek Klienta BNP Paribas Bank Polska S.A. Wszelkie informacje i opinie zawarte w powyższym dokumencie zostały przygotowane lub zaczerpnięte ze źródeł uznanych przez BM za wiarygodne, lecz nie istnieje gwarancja, iż są one wyczerpujące i w pełni odzwierciedlają stan faktyczny. Przedstawione prognozy są oparte wyłącznie o analizę przeprowadzoną przez BM, opierając się na szeregu założeń, które w przyszłości mogą okazać się nieaktualne i BM nie gwarantuje ich sprawdzenia się. Publikacja niniejsza ani żaden jej fragment nie jest poradą inwestycyjną, prawną, księgową, podatkową czy jakiegokolwiek inną. Wszelkie opinie i oceny zawarte w niniejszym dokumencie wyrażają opinie BM w dniu jego sporządzenia i mogą podlegać zmianom bez uprzedniego powiadomienia. BM nie ponosi odpowiedzialności za prawdziwość i kompletność przedstawionych w niniejszym dokumencie informacji i prognoz, jak również za wszelkie szkody powstałe w wyniku wykorzystania niniejszej publikacji lub zawartych w niej informacji. BM udostępnia niniejszą publikację nieodpłatnie, nie była ona przekazywana wcześniej lub udostępniana przed datą publikacji. Analiza udostępniana jest na stronie www.BNP Paribas Bank Polska oraz wysyłana poprzez pocztę elektroniczną. Niniejsza analiza nie posiada daty ważności. Zabronione jest powielanie i rozpowszechnianie tej publikacji lub jej części bez zgody BM.