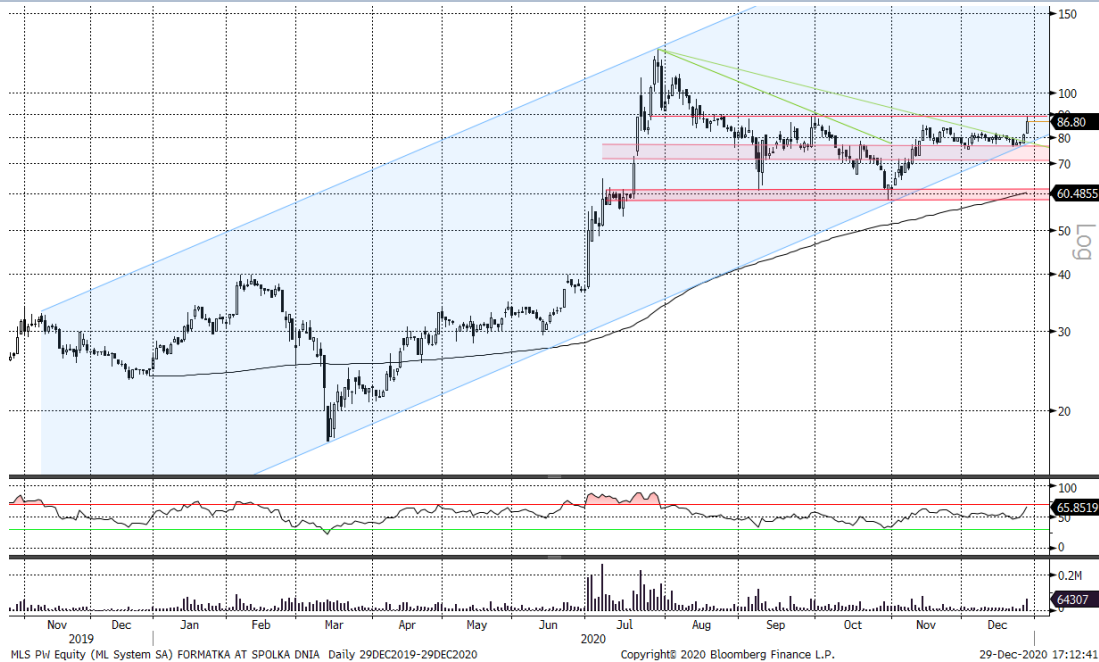




ML System



MLS PW Equity (ML System SA) FORMATKA AT SPOLKA DNIA Daily 29DEC2019-29DEC2020 Copyright© 2020 Bloomberg Finance L.P. 29-Dec-2020 17:12:41

Spółka	Cena bieżąca (PLN)	Kapitalizacja (mln PLN)	Średni dzienny obrót 6M (tys. PLN)	P/E	P/BV	RSI (14D)
ML SYSTEM SA	86.80	554	3,086	--	5.7	56.0

	1D	5D	1M	3M	6M	12m
Performance	7.16%	11.86%	8.50%	3.58%	133.96%	250.00%

	Krótkoterminowo (PLN)		Średnioterminowo (PLN)	
Opór	↑	89,00		125,00
Wsparcie	↓	75,000		60,00

- Po ponad 600% wzroście od marcowego minimum do poziomu 125 PLN, notowania spółki zaliczyły w kolejnych tygodniach ponad 50% korektę. Ostatnie dwie sesje potwierdzają odwrócenie negatywnej tendencji.
- W naszym scenariuszu bazowym zakładamy przebicie oporu w okolicach 89-90 PLN a następnie ruch wzrostowy w kierunku szczytów z lipca.
- W negatywnym scenariuszu wsparciem pozostaje poziom 75 PLN.
- Zwracamy uwagę na relatywnie wysoką wartość wskaźnika RSI – chociaż nadal znajduje się poniżej poziomu strefy wykupienia, może wskazywać na dłuższy postój kursu w okolicach poziomu 90 PLN.

NOTA PRAWNA: Nadzór nad Biurem Maklerskim BNP Paribas Bank Polska S.A. z siedzibą w Warszawie przy ulicy Twardej 18, sprawuje Komisja Nadzoru Finansowego. Niniejsza publikacja została przygotowana przez Biuro Maklerskie BNP Paribas Bank Polska S.A. (dalej BM) dla klientów BM wyłącznie w celach informacyjnych, nie uwzględnia indywidualnej sytuacji i potrzeb klienta oraz nie stanowi rekomendacji w rozumieniu przepisów Rozporządzenia Delegowanego Komisji (UE) 2016/958 z dnia 9 marca 2016 roku. Niniejsza publikacja nie powinna być wykorzystywana w charakterze lub traktowana jako oferta lub nakłanianie do oferty sprzedaży, kupna lub subskrypcji instrumentów finansowych. BM dołożyło należytej staranności w celu zapewnienia, iż zawarte informacje nie są błędne lub nieprawdziwe w dniu ich publikacji. Niniejsza analiza nie jest przygotowana na indywidualne zamówienie jakiegokolwiek Klienta BNP Paribas Bank Polska S.A. Wszelkie informacje i opinie zawarte w powyższym dokumencie zostały przygotowane lub zaczerpnięte ze źródeł uznanych przez BM za wiarygodne, lecz nie istnieje gwarancja, iż są one wyczerpujące i w pełni odzwierciedlają stan faktyczny. Przedstawione prognozy są oparte wyłącznie o analizę przeprowadzoną przez BM, opierając się na szeregu założeń, które w przyszłości mogą okazać się nietrafne i BM nie gwarantuje ich sprawdzenia się. Publikacja niniejsza ani żaden jej fragment nie jest poradą inwestycyjną, prawną, księgową, podatkową czy jakiegokolwiek inną. Wszelkie opinie i oceny zawarte w niniejszym dokumencie wyrażają opinie BM w dniu jego sporządzenia i mogą podlegać zmianom bez uprzedniego powiadomienia. BM nie ponosi odpowiedzialności za prawdziwość i kompletność przedstawionych w niniejszym dokumencie informacji i prognoz, jak również za wszelkie szkody powstałe w wyniku wykorzystania niniejszej publikacji lub zawartych w niej informacji. BM udostępnia niniejszą publikację nieodpłatnie, nie była ona przekazywana wcześniej lub udostępniana przed datą publikacji. Analiza udostępniana jest na stronie www.BNP Paribas Bank Polska oraz wysyłana poprzez pocztę elektroniczną. Niniejsza analiza nie posiada daty ważności. Zabronione jest powielanie i rozpowszechnianie tej publikacji lub jej części bez zgody BM.