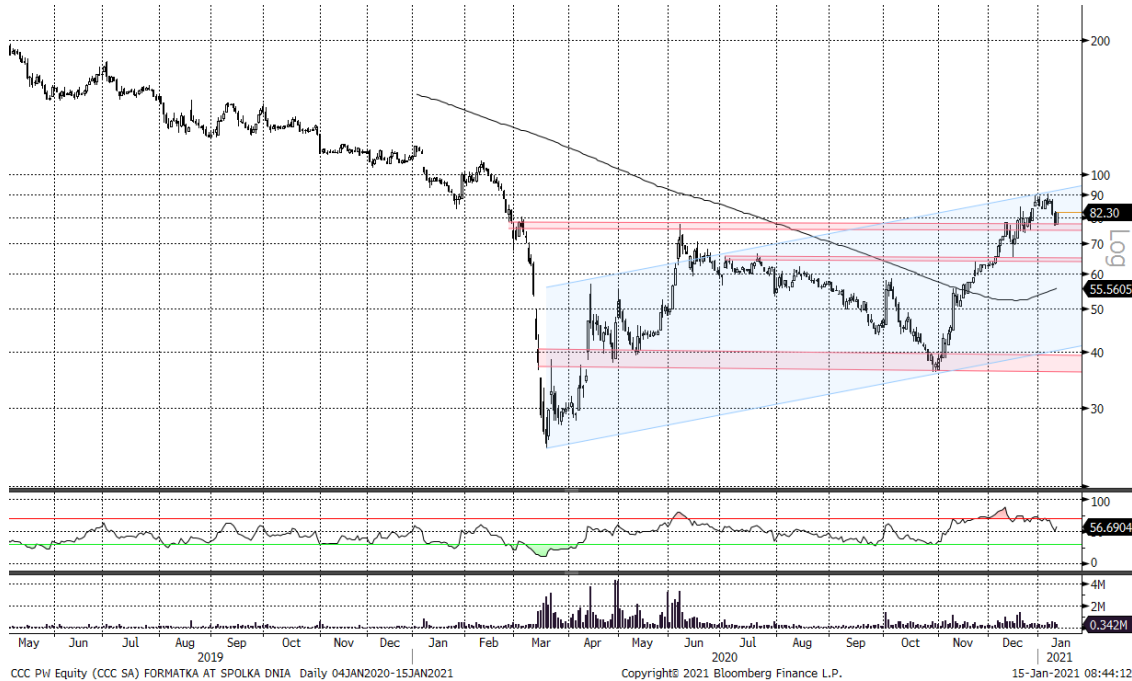




CCC



CCC PW Equity (CCC SA) FORMATKA AT SPOLKA DNIA Daily 0431AN2020-1531AN2021 Copyright© 2021 Bloomberg Finance L.P. 15-Jan-2021 08:44:12

Spółka Cena bieżąca (PLN) Kapitalizacja (mIn PLN) Średni dzienny obrót 6M (tys. PLN) P/E P/BV RSI (14D)

CCC SA 82.30 4,516 20,321 63.3 9.3 56.7

| | 1D | 5D | 1M | 3M | 6M | 12m |
|-------------|-------|--------|--------|--------|--------|---------|
| Performance | 6.61% | -5.92% | 17.34% | 72.18% | 35.58% | -15.11% |

Krótkoterminowo (PLN)

Średnioterminowo (PLN)

| | | | |
|----------|---|-------|--------|
| Opór | ↑ | 91,00 | 106,00 |
| Wsparcie | ↓ | 76,60 | 65,00 |

- Od marca ubiegłego roku notowania CCC charakteryzują się podwyższoną zmiennością. Po korekcie w okresie wakacyjnym, kurs spółki od początku listopada znajdował się w wyraźnym trendzie wzrostowym, który w ostatnich dniach został testowany.
- W naszym scenariuszu bazowym zakładamy, że wczorajsza sesja kończy styczniową korektę, a kurs będzie kontynuował wspomniany ruch wzrostowy.
- W negatywnym scenariuszu wsparciem zostaje poziom średniego minimum w okolicach 76,60 PLN.

NOTA PRAWNA: Nadzór nad Biurem Maklerskim BNP Paribas Bank Polska S.A. z siedzibą w Warszawie przy ulicy Twardej 18, sprawuje Komisja Nadzoru Finansowego. Niniejsza publikacja została przygotowana przez Biuro Maklerskie BNP Paribas Bank Polska S.A. (dalej BM) dla klientów BM wyłącznie w celach informacyjnych, nie uwzględnia indywidualnej sytuacji i potrzeb klienta oraz nie stanowi rekomendacji w rozumieniu przepisów Rozporządzenia Delegowanego Komisji (UE) 2016/958 z dnia 9 marca 2016 roku. Niniejsza publikacja nie powinna być wykorzystywana w charakterze lub traktowana jako oferta lub nakłanianie do oferty sprzedaży, kupna lub subskrypcji instrumentów finansowych. BM dołożyło należytej staranności w celu zapewnienia, iż zawarte informacje nie są błędne lub nieprawdziwe w dniu ich publikacji. Niniejsza analiza nie jest przygotowana na indywidualne zamówienie jakiegokolwiek Klienta BNP Paribas Bank Polska S.A. Wszelkie informacje i opinie zawarte w powyższym dokumencie zostały przygotowane lub zaczerpnięte ze źródeł uznanych przez BM za wiarygodne, lecz nie istnieje gwarancja, iż są one wyczerpujące i w pełni odzwierciedlają stan faktyczny. Przedstawione prognozy są oparte wyłącznie o analizę przeprowadzoną przez BM, opierając się na szeregu założeń, które w przyszłości mogą okazać się nietrafne i BM nie gwarantuje ich sprawdzenia się. Publikacja niniejsza ani żaden jej fragment nie jest poradą inwestycyjną, prawną, księgową, podatkową czy jakiegokolwiek inną. Wszelkie opinie i oceny zawarte w niniejszym dokumencie wyrażają opinie BM w dniu jego sporządzenia i mogą podlegać zmianom bez uprzedniego powiadomienia. BM nie ponosi odpowiedzialności za prawdziwość i kompletność przedstawionych w niniejszym dokumencie informacji i prognoz, jak również za wszelkie szkody powstałe w wyniku wykorzystania niniejszej publikacji lub zawartych w niej informacji. BM udostępnia niniejszą publikację nieodpłatnie, nie była ona przekazywana wcześniej lub udostępniana przed datą publikacji. Analiza udostępniana jest na stronie www.BNP Paribas Bank Polska oraz wysyłana poprzez pocztę elektroniczną. Niniejsza analiza nie posiada daty ważności. Zabronione jest powielanie i rozpowszechnianie tej publikacji lub jej części bez zgody BM.

