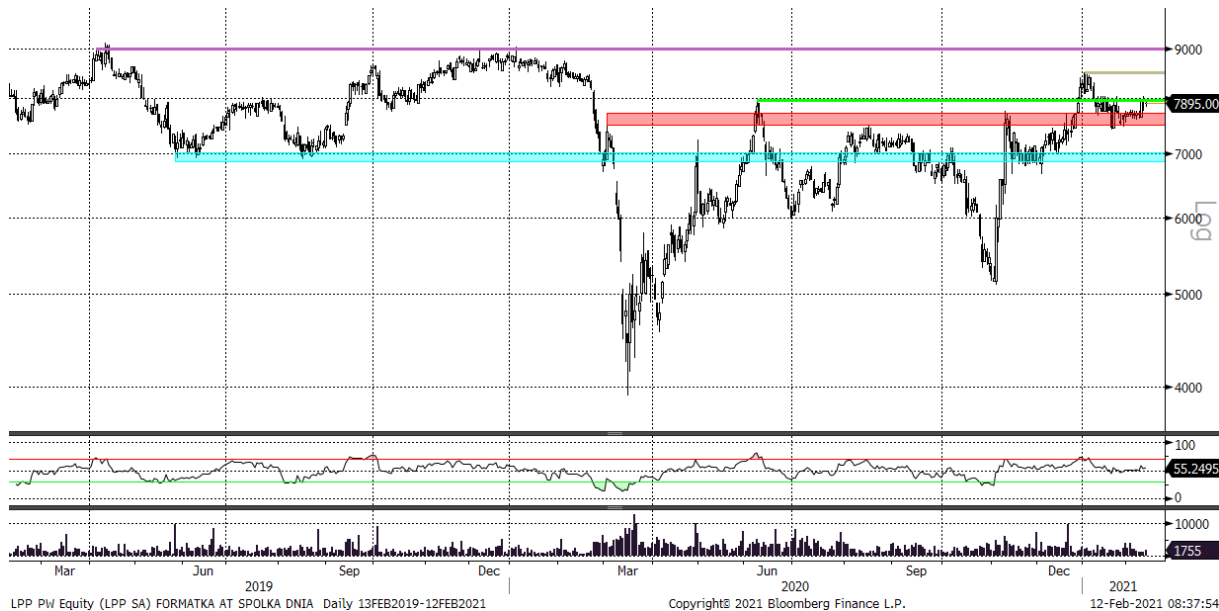




LPP



LPP PW Equity (LPP SA) FORMATKA AT SPOLKA DNIA Daily 13FEB2019-12FEB2021 Copyright© 2021 Bloomberg Finance L.P. 12-Feb-2021 08:37:54

Spółka	Cena bieżąca (PLN)	Kapitalizacja (mIn PLN)	Średni dzienny obrót 6M (tys. PLN)	P/E	P/BV	RSI (14D)
LPP	7895.00	14,625	16,812	358.2	4.8	55.2

	1D	5D	1M	3M	6M	12m
Performance	0.96%	2.80%	-0.75%	3.75%	9.50%	-6.12%

	Krótkoterminowo (PLN)		Średnioterminowo (PLN)	
Opór	↑	7965		8990
Wsparcie	↓	7500 - 7715		6870 - 7020

- Notowania spółki w nowym roku znajdują się w fazie lekkiej korekty. W ostatnich dniach zauważamy jednak odbicie nastrojów inwestorów, co skierowało kurs akcji w okolice oporu na poziomie 7965 zł (szczyt z czerwca 2020 roku).
- Zakładamy, że kontynuacja ruchu może implikować dalsze wzrosty (wskaźnik RSI w okolicy 50 pkt.), a po przebicju ww. oporu, kolejnym poziomem do pokonania na ścieżce wzrostowej będzie strefa 8500 zł, gdzie kwotowania znajdowały się na początku roku.
- W przypadku negacji ww. scenariusza, przebicie w dół wsparcia z okolic 7500-7700 zł, może otworzyć drogę do dalszych spadków w kierunku 7000 zł.

**NOTA PRAWNA:** Nadzór nad Biurem Maklerskim BNP Paribas Bank Polska S.A. z siedzibą w Warszawie przy ulicy Twardej 18, sprawuje Komisja Nadzoru Finansowego. Niniejsza publikacja została przygotowana przez Biuro Maklerskie BNP Paribas Bank Polska S.A. (dalej BM) dla klientów BM wyłącznie w celach informacyjnych, nie uwzględnia indywidualnej sytuacji i potrzeb klienta oraz nie stanowi rekomendacji w rozumieniu przepisów Rozporządzenia Delegowanego Komisji (UE) 2016/958 z dnia 9 marca 2016 roku. Niniejsza publikacja nie powinna być wykorzystywana w charakterze lub traktowana jako oferta lub nakłanianie do oferty sprzedaży, kupna lub subskrypcji instrumentów finansowych. BM dąży do należytej staranności w celu zapewnienia, iż zawarte informacje nie są błędne lub nieprawdziwe w dniu ich publikacji. Niniejsza analiza nie jest przygotowana na indywidualne zamówienie jakiegokolwiek Klienta BNP Paribas Bank Polska S.A. Wszelkie informacje i opinie zawarte w powyższym dokumencie zostały przygotowane lub zaczerpnięte ze źródeł uznanych przez BM za wiarygodne, lecz nie istnieje gwarancja, iż są one wyczerpujące i w pełni odzwierciedlają stan faktyczny. Przedstawione prognozy są oparte wyłącznie o analizę przeprowadzoną przez BM, opierają się na szeregu założeń, które w przyszłości mogą okazać się nietrafne i BM nie gwarantuje ich sprawdzenia się. Publikacja niniejsza ani żaden jej fragment nie jest poradą inwestycyjną, prawną, księgową, podatkową czy jakąkolwiek inną. Wszelkie opinie i oceny zawarte w niniejszym dokumencie wyrażają opinie BM w dniu jego sporządzenia i mogą podlegać zmianom bez uprzedniego powiadomienia. BM nie ponosi odpowiedzialności za prawdziwość i kompletność przedstawionych w niniejszym dokumencie informacji i prognoz, jak również za wszelkie szkody powstałe w wyniku wykorzystania niniejszej publikacji lub zawartych w niej informacji. BM udostępnia niniejszą publikację nieodpłatnie, nie była ona przekazywana wcześniej lub udostępniana przed datą publikacji. Analiza udostępniana jest na stronie www.BNP Paribas Bank Polska oraz wysyłana poprzez pocztę elektroniczną. Niniejsza analiza nie posiada daty ważności. Zabronione jest powielanie i rozpowszechnianie tej publikacji lub jej części bez zgody BM.