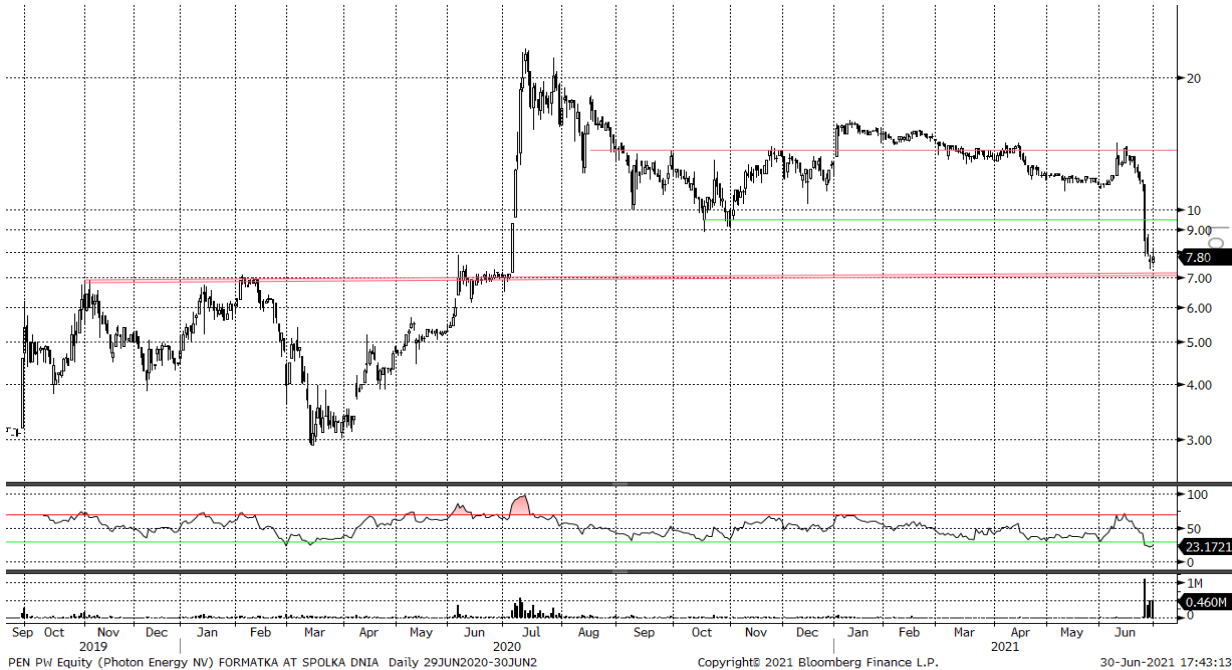




Photon Energy



PEN PW Equity (Photon Energy NV) FORMATKA AT SPOLKA DNIA Daily 29JUN2020-30JUN21 Copyright© 2021 Bloomberg Finance L.P. 30-Jun-2021 17:43:13

Spółka	Cena bieżąca (PLN)	Kapitalizacja (m ln PLN)	Średni dzienny obrót 6M (tys. PLN)	P/E	P/BV	RSI (14D)
PHOTON ENERGY NV	7.80	468	250	-	2.2	21.4

	1D	5D	1M	3M	6M	12m
Performance	0.53%	0.85%	-10.51%	12.24%	41.12%	1.96%

	Krótkoterminowo (PLN)		Średnioterminowo (PLN)	
Opór	↑	9,5		14,0
Wsparcie	↓	7,0		5,0

- Sprzedaż akcji przez spółkę znaczącą poniżej cen rynkowych z ostatnich miesięcy (po 7,0 zł) spowodowała znaczącą przecenę walorów Photon Energy i powrót notowań do poziomów obserwowany przed rokiem, przed mocnym rajdem ceny w lipcu ub. r.
- Obecnie wysokie obroty, silne wyprzedanie sygnalizowane np. przez RSI oraz spowolnienie spadków w pobliżu 7,0 zł mogą wskazywać na powolne formowanie się lokalnego dna.
- Można oczekiwać więc korekcyjnego odbicia przynajmniej w rejon ok. 9,5 zł, czyli lokalne minima z października ubiegłego roku, jest to także połowa długiej czarnej świecy z 25 czerwca, a często taki poziom stanowi istotną barierę dla kursu.
- Zwracamy jednak uwagę na wysokie ryzyko dla kursu akcji, ponieważ spadek poniżej 7,0 zł może spowodować dalszą podaż akcji i znaczącą przedłużać trend spadkowy.

NOTA PRAWNA: Nadzór nad Biurem Maklerskim BNP Paribas Bank Polska S.A. z siedzibą w Warszawie przy ulicy Twardej 18, sprawuje Komisja Nadzoru Finansowego. Niniejsza publikacja została przygotowana przez Biuro Maklerskie BNP Paribas Bank Polska S.A. (dalej BM) dla klientów BM wyłącznie w celach informacyjnych, nie uwzględnia indywidualnej sytuacji i potrzeb klienta oraz nie stanowi rekomendacji w rozumieniu przepisów Rozporządzenia Delegowanego Komisji (UE) 2016/958 z dnia 9 marca 2016 roku. Niniejsza publikacja nie powinna być wykorzystywana na w charakterze lub traktowana jako oferta lub nakłanianie do oferty sprzedaży, kupna lub subskrypcji instrumentów finansowych. BM dołożyło należytej staranności w celu zapewnienia, iż zawarte informacje nie są błędne lub nieprawdziwe w dniu ich publikacji. Niniejsza analiza nie jest przygotowana na indywidualne zamówienie jakiegokolwiek Klienta BNP Paribas Bank Polska S.A. Wszelkie informacje i opinie zawarte w powyższym dokumencie zostały przygotowane lub zaczerpnięte ze źródeł uznanych przez BM za wiarygodne, lecz nie istnieje gwarancja, iż są one wyczerpujące i w pełni odzwierciedlają stan faktyczny. Przedstawione prognozy są oparte wyłącznie o analizę przeprowadzoną przez BM, opierają się na szeregu założeń, które w przyszłości mogą okazać się nieaktualne i BM nie gwarantuje ich sprawdzenia się. Publikacja niniejsza ani żaden jej fragment nie jest poradą inwestycyjną, prawną, księgową, podatkową czy jakąkolwiek inną. Wszelkie opinie i oceny zawarte w niniejszym dokumencie wyrażają opinie BM w dniu jego sporządzenia i mogą podlegać zmianom bez uprzedniego powiadomienia. BM nie ponosi odpowiedzialności za prawdziwość i kompletność przedstawionych w niniejszym dokumencie informacji i prognoz, jak również za wszelkie szkody powstałe w wyniku wykorzystania niniejszej publikacji lub zawartych w niej informacji. BM udostępnia niniejszą publikację nieodpłatnie, nie była ona przekazywana wcześniej lub udostępniana przed datą publikacji. Analiza udostępniana jest na stronie i www BNP Paribas Bank Polska oraz wysyłana poprzez pocztę elektroniczną. Niniejsza analiza nie posiada daty ważności. Zabronione jest powielanie i rozpowszechnianie tej publikacji lub jej części bez zgody BM.