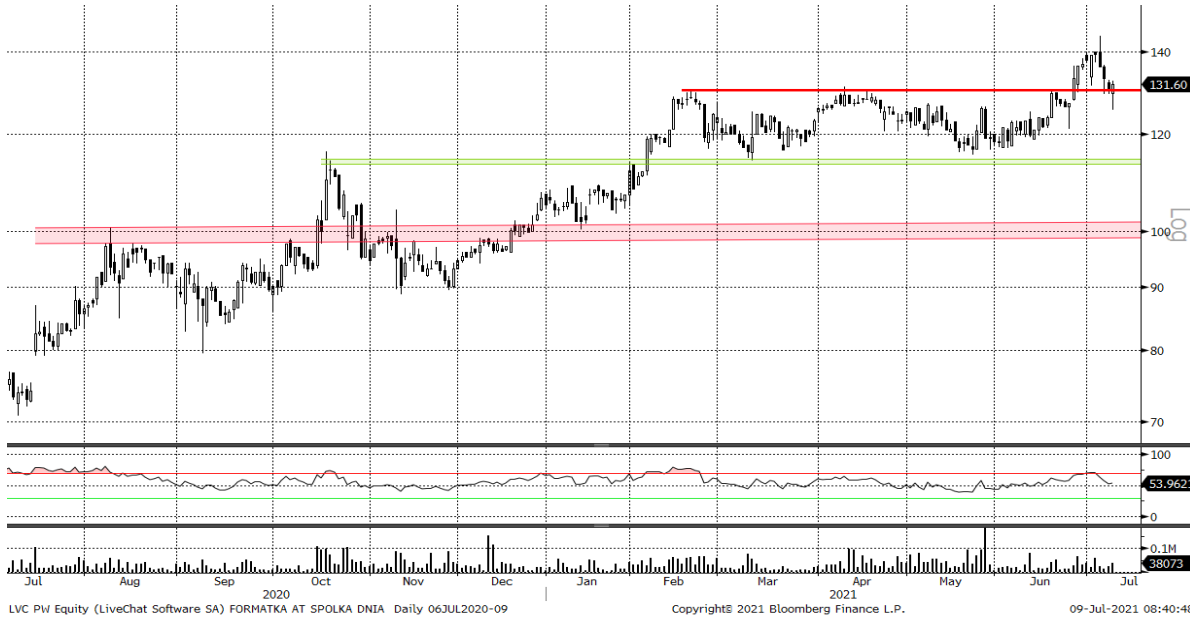




LiveChat



LVC PW Equity (LiveChat Software SA) FORMATKA AT SPOLKA DNIA Daily 06JUL2020-09 Copyright© 2021 Bloomberg Finance L.P. 09-Jul-2021 08:40:48

Spółka	Cena bieżąca (PLN)	Kapitalizacja (m ln PLN)	Średni dzienny obrót 6M (tys. PLN)	P/E	P/BV	RSI (14D)
LIVECHAT SOFTWARE	131.60	3,389	4,313	33,80	31.6	54.0

	1D	5D	1M	3M	6M	12m
Performance	1.23%	-5.32%	8.40%	2.97%	25.57%	73.59%

	Krótkoterminowo (PLN)	Średnioterminowo (PLN)
Opór	140,0	-
Wsparcie	130,0	113-115

- Spółka po fali wzrostowej na przełomie 2020 i 2021 r., od lutego znajdowała się w konsolidacji po między strefą 113-115 zł a 130 zł
- Pod koniec czerwca LiveChat wybił się z opisanej konsolidacji, następnie w trakcie ostatnich sesji doszło do korekty do przebitego oporu, który jest obecnie pierwszym wsparciem.
- Obrona tego wsparcia (130 zł) będzie czytelnym sygnałem kontynuacji hossy i budowy kolejnej fali wzrostowej.
- Z drugiej strony spadek poniżej oznaczać będzie powrót do konsolidacji w średnim terminie.

NOTA PRAWNA: Nadzór nad Biurem Maklerskim BNP Paribas Bank Polska S.A. z siedzibą w Warszawie przy ulicy Twardej 18, sprawuje Komisja Nadzoru Finansowego. Niniejsza publikacja została przygotowana przez Biuro Maklerskie BNP Paribas Bank Polska S.A. (dalej BM) dla klientów BM wyłącznie w celach informacyjnych, nie uwzględnia indywidualnej sytuacji i potrzeb klienta oraz nie stanowi rekomendacji w rozumieniu przepisów Rozporządzenia Delegowanego Komisji (UE) 2016/958 z dnia 9 marca 2016 roku. Niniejsza publikacja nie powinna być wykorzystywana w charakterze lub traktowana jako oferta lub nakłanianie do oferty sprzedaży, kupna lub subskrypcji instrumentów finansowych. BM dołożyło należytej staranności w celu zapewnienia, iż zawarte informacje nie są błędne lub nieprawdziwe w dniu ich publikacji. Niniejsza analiza nie jest przygotowana na indywidualne zamówienie jakiegokolwiek Klienta BNP Paribas Bank Polska S.A. Wszelkie informacje i opinie zawarte w powyższym dokumencie zostały przygotowane lub zaczerpnięte ze źródeł uznanych przez BM za wiarygodne, lecz nie istnieje gwarancja, iż są one wyczerpujące i w pełni odzwierciedlają stan faktyczny. Przedstawione prognozy są oparte wyłącznie o analizę przeprowadzoną przez BM, opierają się na szeregu założeń, które w przyszłości mogą okazać się nie trafne i BM nie gwarantuje ich sprawdzenia się. Publikacja niniejsza ani żaden jej fragment nie jest poradą inwestycyjną, prawną, księgową, podatkową czy jakąkolwiek inną. Wszelkie opinie i oceny zawarte w niniejszym dokumencie wyrażają opinie BM w dniu jego sporządzenia i mogą podlegać zmianom bez uprzedniego powiadomienia. BM nie ponosi odpowiedzialności za prawdziwość i kompletność przedstawionych w niniejszym dokumencie informacji i prognoz, jak również za wszelkie szkody powstałe w wyniku wykorzystania niniejszej publikacji lub zawartych w niej informacji. BM udostępniła niniejszą publikację nieodpłatnie, nie była ona przekazywana wcześniej lub udostępniana przed datą publikacji. Analiza udostępniana jest na stronie www.BNP Paribas Bank Polska oraz wysyłana poprzez pocztę elektroniczną. Niniejsza analiza nie posiada daty ważności. Zabronione jest powielanie i rozpowszechnianie tej publikacji lub jej części bez zgody BM.