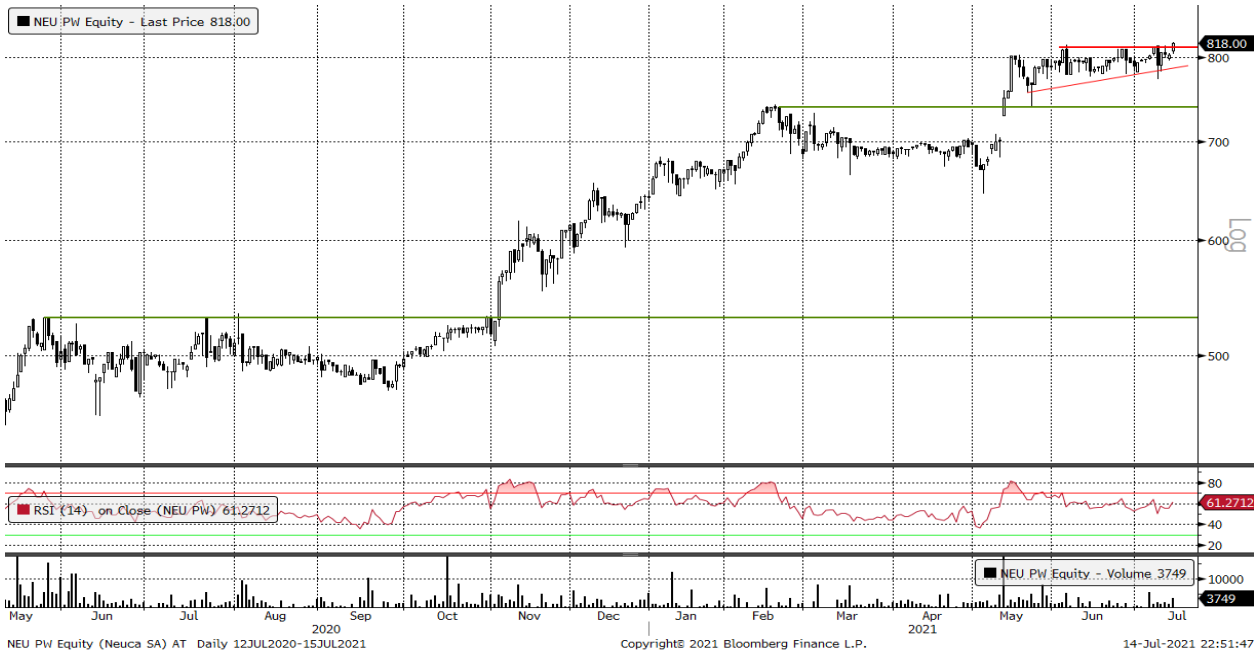




Neuca



Spółka	Cena bieżąca (PLN)	Kapitalizacja (m ln PLN)	Średni dzienny obrót 6M (tys. PLN)	P/E	P/BV	RSI (14D)
NEUCA	818.00	3,615	1,798	20,0	4,6	55.2

	1D	5D	1M	3M	6M	12m
Performance	1.87%	0.49%	2.38%	17.03%	23.84%	65.61%

	Krótkoterminowo (PLN)		Średnioterminowo (PLN)	
Opór	↑	800-815	-	-
Wsparcie	↓	740	660	-

- Neuca znajduje się w długoterminowym trendzie wzrostowym. W krótkim terminie notowania po fali wzrostowej w 4Q'20 przeszły do konsolidacji w 1Q'21, z której wybiły się w połowie maja po publikacji lepszych od oczekiwań wyników za 1Q'21. Po szybkim wzroście, od tego czasu kurs ponownie konsoliduje się przy swoich maksimach w strefie ok. 750-800 zł.
- W trakcie wczorajszej sesji obserwowaliśmy próbę wybicia z opisanego ruchu bocznego, a kurs ustanowił nowe maksimum na 818 zł. Potwierdzenie tego sygnału dzisiaj oznaczać będzie wybicie górą z konsolidacji, co otworzy drogę do kontynuacji wzrostów w średnim terminie.
- W krótkim terminie negacją wybicia będzie powrót poniżej 800 zł, jednakże dopiero spadek poniżej szczytu z lutego (740 zł) oznaczać będzie wyraźniejszą zmianę trendu na spadkowy.

NOTA PRAWNA: Nadzór nad Biurem Maklerskim BNP Paribas Bank Polska S.A. z siedzibą w Warszawie przy ulicy Twardej 18, sprawuje Komisja Nadzoru Finansowego. Niniejsza publikacja została przygotowana przez Biuro Maklerskie BNP Paribas Bank Polska S.A. (dalej BM) dla klientów BM wyłącznie w celach informacyjnych, nie uwzględnia indywidualnej sytuacji i potrzeb klienta oraz nie stanowi rekomendacji w rozumieniu przepisów Rozporządzenia Delegowanego Komisji (UE) 2016/958 z dnia 9 marca 2016 roku. Niniejsza publikacja nie powinna być wykorzystywana w charakterze lub traktowana jako oferta lub nakłanianie do oferty sprzedaży, kupna lub subskrypcji instrumentów finansowych. BM dołożyło należytej staranności w celu zapewnienia, iż zawarte informacje nie są błędne lub nieprawdziwe w dniu ich publikacji. Niniejsza analiza nie jest przygotowana na indywidualne zamówienie jakiegokolwiek Klienta BNP Paribas Bank Polska S.A. Wszelkie informacje i opinie zawarte w powyższym dokumencie zostały przygotowane lub zaczerpnięte ze źródeł uznanych przez BM za wiarygodne, lecz nie istnieje gwarancja, iż są one wyczerpujące i w pełni odzwierciedlają stan faktyczny. Przedstawione prognozy są oparte wyłącznie o analizę przeprowadzoną przez BM, opierają się na szeregu założeń, które w przyszłości mogą okazać się nie trafne i BM nie gwarantuje ich sprawdzenia się. Publikacja niniejsza ani żaden jej fragment nie jest poradą inwestycyjną, prawną, księgową, podatkową czy jakiegokolwiek inną. Wszelkie opinie i oceny zawarte w niniejszym dokumencie wyrażają opinie BM w dniu jego sporządzenia i mogą podlegać zmianom bez uprzedniego powiadomienia. BM nie ponosi odpowiedzialności za prawdziwość i kompletność przedstawionych w niniejszym dokumencie informacji i prognoz, jak również za wszelkie szkody powstałe w wyniku wykorzystania niniejszej publikacji lub zawartych w niej informacji. BM udostępnia niniejszą publikację nieodpłatnie, nie była ona przekazywana wcześniej lub udostępniana przed datą publikacji. Analiza udostępniana jest na stronie www.BNP Paribas Bank Polska oraz wysyłana poprzez pocztę elektroniczną. Niniejsza analiza nie posiada daty ważności. Zabronione jest powielanie i rozpowszechnianie tej publikacji lub jej części bez zgody BM.