

ŚWIAT ONLINE

5-LETNIE CERTYFIKATY STRUKTURYZOWANE „ŚWIAT ONLINE”

oparte na notowaniach akcji trzech spółek (łącznie):

- DEUTSCHE TELEKOM AG-REG
- NETFLIX INC
- TENCENT HOLDINGS LTD

NAJWAŻNIEJSZE CECHY SUBSKRYPCJI CERTYFIKATÓW:



MAKSYMALNIE 5-LETNI

okres inwestycji



SZANSA NA ZYSK W WYSOKOŚCI 4% ZA KAŻDY ROK INWESTYCJI

(20% za 5 lat) od Części Inwestycyjnej



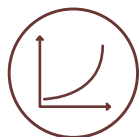
ZWROT 80% WARTOŚCI NOMINALNEJ PO 6 MIESIĄCACH

trwania inwestycji, wraz z odsetkami
w wysokości 1% (2% w skali roku)
od Części Podlegającej Zwrotowi



MOŻLIWOŚĆ WCZEŚNIEJSZEGO AUTOMATYCZNEGO WYKUPU

dokonanego przez Emitenta



EFEKT „ŚNIEŻNEJ KULI”

(wpłata Kuponów wcześniej
niewypłaconych)



WARUNKOWA OCHRONA CZĘŚCI INWESTYCYJNEJ W DNIU WYKUPU

jeżeli spadek notowań któregośkolwiek Spółki
nie przekroczy 40%



MOŻLIWOŚĆ ZAKOŃCZENIA INWESTYCJI Z INICJATYWY INWESTORA

(sprzedaż na GPW po cenie rynkowej)



RYZYSKO NIEOSIĄGNIĘCIA ZYSKU LUB NAWET PONIESIENIA STRATY DO 20% WARTOŚCI NOMINALNEJ CERTYFIKATU



BNP PARIBAS
BIURO MAKLERSKIE

Bank
zmieniającego się
świata

Wynik inwestycji w certyfikaty IBV „Świat Online” zależy jest od notowań akcji trzech spółek (łącznie zwanymi „Spółkami”):

- Deutsche Telekom AG-REG (Bloomberg: DTE GY Equity), („Spółka 1”),
- Netflix Inc (Bloomberg: NFLX UW Equity), („Spółka 2”),
- Tencent Holdings Ltd (Bloomberg: 700 HK Equity), („Spółka 3”).

DLA KOGO?

5-letnie Certyfikaty strukturyzowane IBV „Świat Online” („Certyfikaty”) oferowane są Klientom Banku BNP Paribas („Inwestorzy”):

- oczekującym stopy zwrotu wyższej od oprocentowania lokat terminowych przy jednoczesnej akceptacji ryzyka inwestycyjnego,
- akceptującym:
 - warunkową ochronę kapitału działającą wyłącznie w sytuacji, jeżeli spadek notowań którejkolwiek Spółki nie przekroczy 40% (szczegółowe zasady są przedstawione poniżej),
 - wcześniejsze wykupienie Certyfikatów przez Emitenta,
 - horyzont inwestycyjny Certyfikatu,
 - ryzyko nieosiągnięcia zysku lub nawet poniesienia straty (w skrajnej sytuacji Inwestor może stracić całą Część Inwestycyjną),
- dysponującym doświadczeniem i posiadającym wiedzę w zakresie instrumentów finansowych o charakterze inwestycyjnym (weryfikowanym na podstawie ankiety MiFID),
- posiadającym rachunek maklerski prowadzony przez Biuro Maklerskie BNP Paribas Bank Polska S.A.

Nabywcami Certyfikatów mogą być zarówno osoby fizyczne, jak i osoby prawne, z wyłączeniem osób amerykańskich („US-Persons”) w rozumieniu amerykańskiej ustawy Securities Act 1933.

NAJWAŻNIEJSZE INFORMACJE

Emitent:	BNP Paribas Issuance B.V.
Gwarant / BNP Paribas SA:	BNP Paribas S.A. z siedzibą w Paryżu
Oferujący i Dystrybutor:	Biuro Maklerskie BNP Paribas Bank Polska S.A.
Okres subskrypcji:	od 11 stycznia 2021 r. do 25 lutego 2021 r. (złożony zapis jest nieodwołalny)
Wartość / kwota emisji:	do 70 000 000 PLN
Liczba oferowanych Certyfikatów:	do 70 000 szt.
Wartość nominalna 1 Certyfikatu:	1 000 PLN
Cena emisyjna 1 Certyfikatu:	1 000 PLN
Minimalna kwota i waluta inwestycji:	10 000 PLN
Opłata dystrybucyjna:	z tytułu przyjmowania zapisów na Certyfikaty, Biuro Maklerskie BNP Paribas Bank Polska S.A., pobiera opłatę dystrybucyjną, zgodnie z Taryfą prowizji i opłat , w wysokości uzależnionej od liczby Certyfikatów objętych zapisem, stanowiącą iloczyn łącznej wartości nominalnej subskrybowanych Certyfikatów i odpowiedniej stawki
Okres inwestycji:	5 lat z możliwością Automatycznego Wcześniejszego Wykupu (dotyczy Części Inwestycyjnej), który może zostać dokonany przez Emitenta w terminach wskazanych poniżej
Poziom Początkowy:	wartość notowania akcji Spółki 1, Spółki 2 i Spółki 3 na zamknięcie w Dniu Obserwacji Początkowej według danych wskazanych przez Emitenta
Dzień Obserwacji Początkowej:	1 marca 2021 r.
Dzień Emisji:	8 marca 2021 r.
Część Podlegająca Zwrotowi:	80% wartości nominalnej Certyfikatu podlegająca zwrotowi Inwestorom po 6 miesiącach inwestycji niezależnie od notowań akcji Spółki 1, Spółki 2 i Spółki 3
Odsetki:	1% (2% w skali roku) od Części Podlegającej Zwrotowi
Dzień Wypłaty Części Podlegającej Zwrotowi oraz Odsetek:	8 września 2021 r.
Część Inwestycyjna:	20% wartości nominalnej Certyfikatu, o charakterze inwestycyjnym
Kupon:	4% za każdy rok inwestycji (20% za 5 lat), liczony od Części Inwestycyjnej, tj. od 20% wartości nominalnej Certyfikatu

Poziom Bariery Automatycznego Wcześniejszego Wykupu oraz Bariery Wypłaty Kuponu:

100% Poziomu Początkowego (dotyczy Części Inwestycyjnej)

Poziom Warunkowej Ochrony Kapitału:

≥ 60% Poziomu Początkowego (dotyczy Części Inwestycyjnej)

Dzień Obserwacji:

dzień, w którym (na zamknięcie notowań) wyznaczany jest poziom notowań akcji wszystkich trzech Spółek

Dzień Obserwacji	Dni Wyceny Kuponu	Dni Wyceny Automatycznego Wcześniejszego Wykupu	Dni Wypłaty Kuponu	Dni Automatycznego Wcześniejszego Wykupu
1	01.03.2022	01.03.2022	08.03.2022	08.03.2022
2	01.03.2023	01.03.2023	08.03.2023	08.03.2023
3	01.03.2024	01.03.2024	08.03.2024	08.03.2024
4	03.03.2025	03.03.2025	10.03.2025	10.03.2025
5	27.02.2026	—	06.03.2026	—

Dzień Wyceny Wykupu:

27 lutego 2026 r.

Dzień Wykupu (data zapadalności):

6 marca 2026 r.

Notowanie:

Zamiarem Emitenta jest ubieganie się o dopuszczenie Certyfikatów do obrotu na rynku regulowanym prowadzonym przez Giełdę Papierów Wartościowych w Warszawie S.A. („GPW”)

Kod ISIN:

XS2221239259

ZASADY FUNKCJONOWANIA PRODUKTU

W Dniu Obserwacji Początkowej (na zamknięcie notowań) **wyznaczany jest Poziom Początkowy** notowań akcji wszystkich trzech Spółek (notowanie każdej ze Spółek będzie miało swoją wartość Poziomu Początkowego).

W Dniu Wypłaty Części Podlegającej Zwrotowi oraz Odsetek (po 6 miesiącach inwestycji), niezależnie od notowań akcji Spółki 1, Spółki 2 i Spółki 3 następuje wypłata Inwestorom 80% wartości nominalnej Certyfikatu (800 złotych za każdy Certyfikat) oraz Odsetek w wysokości 1% (2% w skali roku) od Części Podlegającej Zwrotowi (8 złotych za każdy Certyfikat), czyli łącznie 808 złotych za każdy Certyfikat.

Jeżeli w danym Dniu Obserwacji, wartość notowań akcji wszystkich trzech Spółek będzie równa lub wyższa od Poziomu Bariery Automatycznego Wcześniejszego Wykupu oraz Bariery Wypłaty Kuponu:

- Inwestorom wypłacony zostanie Kupon w Dniu Wypłaty Kuponu,
- Następuje automatyczne zakończenie inwestycji, a Inwestorom oprócz Kuponu wypłacona zostanie także Część Inwestycyjna (w Dniu Automatycznego Wcześniejszego Wykupu),
- Certyfikaty zostaną automatycznie wykupione i umorzone przez Emitenta (bez możliwości wpływu na ten wykup przez Inwestora).

W przeciwnym razie, czyli jeśli w danym Dniu Obserwacji, wartość notowań akcji którejkolwiek ze Spółek będzie niższa od Poziomu Bariery Automatycznego Wcześniejszego Wykupu oraz Bariery Wypłaty Kuponu, inwestycja trwa dalej. Kupon w tej obserwacji nie jest wypłacany, przy czym **jeżeli w którejkolwiek z następných obserwacji spełniony zostanie warunek wypłaty Kuponu, to będzie on wypłacony za wszystkie te okresy, w których nie był wcześniej wypłacony (efekt „śnieżnej kuli”)**. W celu uniknięcia wątpliwości należy pamiętać, że po automatycznym przedterminowym wykupieniu Certyfikatów żaden kolejny Kupon nie zostanie już wypłacony.

Przykład 1: Jeśli w pierwszym Dniu Obserwacji, wartość notowań akcji wszystkich Spółek osiągnie co najmniej 100% wartości Poziomu Początkowego, Inwestorom wypłacony zostanie kupon w wysokości 4% od Części Inwestycyjnej oraz zwrot Części Inwestycyjnej.

Przykład 2: Jeśli w:

- pierwszym, drugim i trzecim Dniu Obserwacji, wartość przynajmniej jednej Spółki będzie niższa od 100% wartości Poziomu Początkowego, nie zostaje wypłacony żaden kupon i inwestycja trwa dalej;
- czwartym Dniu Obserwacji wartość notowań akcji wszystkich trzech Spółek osiągnie co najmniej 100% Poziomu Początkowego:
 - następuje wypłata Kuponu 16% od Części Inwestycyjnej (4 x 4%, czyli za pierwszy, drugi, trzeci i czwarty okres) w czwartym Dniu Wypłaty Kuponu,
 - następuje wykup Certyfikatów w Czwartym Dniu Automatycznego Wcześniejszego Wykupu,
 - inwestycja zostaje automatycznie zakończona, Certyfikaty zostają umorzone i nie będzie już wypłacony żaden Kupon.

Jeżeli we wszystkich Dniach Obserwacji wartość notowań przynajmniej jednej Spółki będzie niższa od Poziomu Bariery Automatycznego Wcześniejszego Wykupu oraz Bariery Wyплаты Kuponu, inwestycja trwać będzie do Dnia Wykupu.

Zakończenie inwestycji w Dniu Wykupu może mieć trzy warianty. Jeżeli w Dniu Wyceny Wykupu wartość notowań:

- akcji wszystkich trzech Spółek osiągnie co najmniej 100% Poziomu Początkowego – Inwestor otrzymuje zwrot Części Inwestycyjnej, a także Kupon w wysokości 20% od Części Inwestycyjnej (5 x 4%);
- akcji wszystkich trzech Spółek osiągnie co najmniej 60% Poziomu Początkowego, ale przynajmniej jedna z nich będzie poniżej 100% tego Poziomu – inwestor otrzymuje zwrot Części Inwestycyjnej;
- co najmniej jednej Spółki znajdzie się poniżej 60% Poziomu Początkowego – w takim przypadku Inwestor ponosi stratę w wysokości procentowego spadku notowań akcji Spółki, która poniosła największą stratę, liczonej od Części Inwestycyjnej (w skrajnej sytuacji Inwestor może stracić całą Część Inwestycyjną, czyli 20% zainwestowanego kapitału).

Wcześniejsze zakończenie inwestycji może nastąpić z inicjatywy Inwestora. W takiej sytuacji sprzedaż realizowana jest po cenie rynkowej i może powodować stratę albo osiągnięcie zysku innego niż Odsetki i/lub Kupon. W przypadku sprzedaży Certyfikatów na GPW przez Inwestora przed Dniem Wyплаты Części Podlegającej Zwrotowi oraz Odsetek, wartość rynkowa Certyfikatów odnosić się będzie do Wartości nominalnej 1 Certyfikatu tj. 1000 PLN. W przypadku sprzedaży Certyfikatów na GPW przez Inwestora po Dniu Wyплаты Części Podlegającej Zwrotowi oraz Odsetek, wartość rynkowa Certyfikatów odnosić się będzie wyłącznie do Części Inwestycyjnej, tj. do 20% wartości nominalnej Certyfikatu. Wynik inwestycji w Certyfikat w takiej sytuacji, będzie sumą uzyskaną z realizacji transakcji sprzedaży Certyfikatu na GPW oraz wyплаты wartości Części Podlegającej Zwrotowi wraz z Odsetkami. W powyżej opisanych sytuacjach należy uwzględnić wartość prowizji wnoszonej na rzecz biura maklerskiego realizującego zlecenie.

Wyплата nastąpi na rachunek maklerski Inwestora posiadającego Certyfikaty w Dniu Wykupu.

PRZYKŁADOWE SCENARIUSZE

(wszystkie poniższe wykresy prezentowane w tym dziale przygotowane zostały na podstawie obliczeń własnych Biura Maklerskiego BNP Paribas Bank Polska S.A.)

W dniu 8 września 2021 r. Inwestorzy posiadający Certyfikaty na rachunkach maklerskich otrzymają zwrot 80% wartości nominalnej Certyfikatu (Część Podlegająca Zwrotowi) wraz z Odsetkami w wysokości 1% liczonymi od tej części.

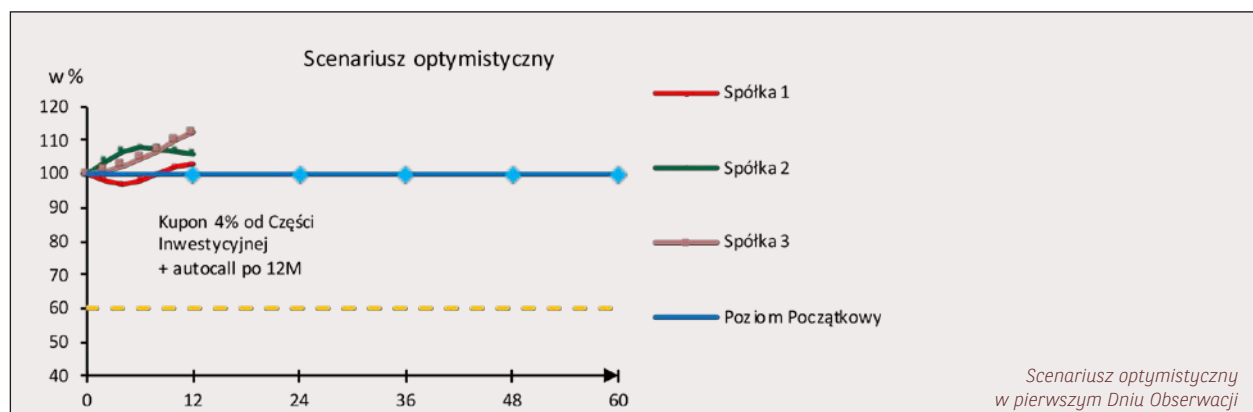
Poniższe scenariusze odnoszą się do Części Inwestycyjnej, tj. 20% wartości nominalnej Certyfikatu.

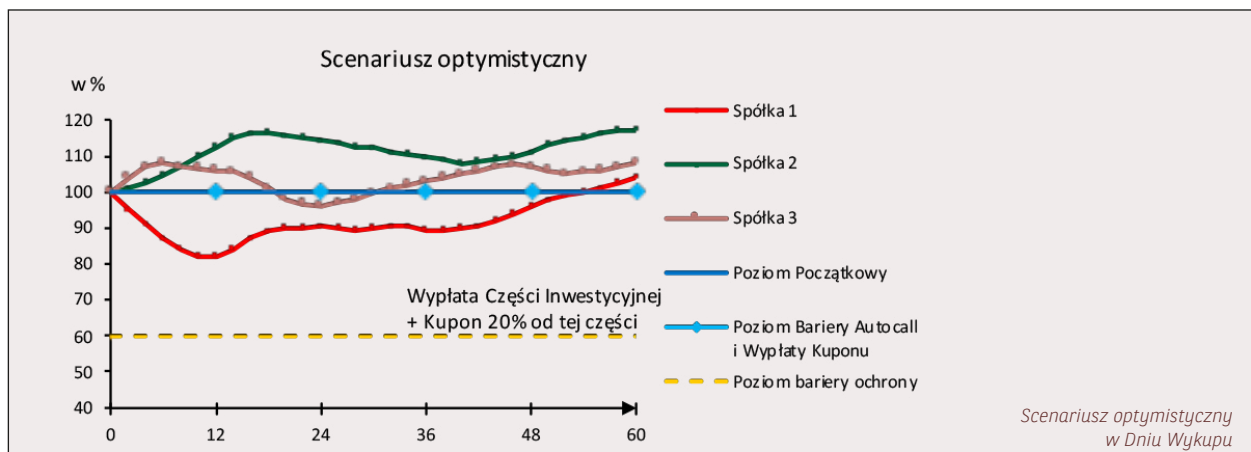
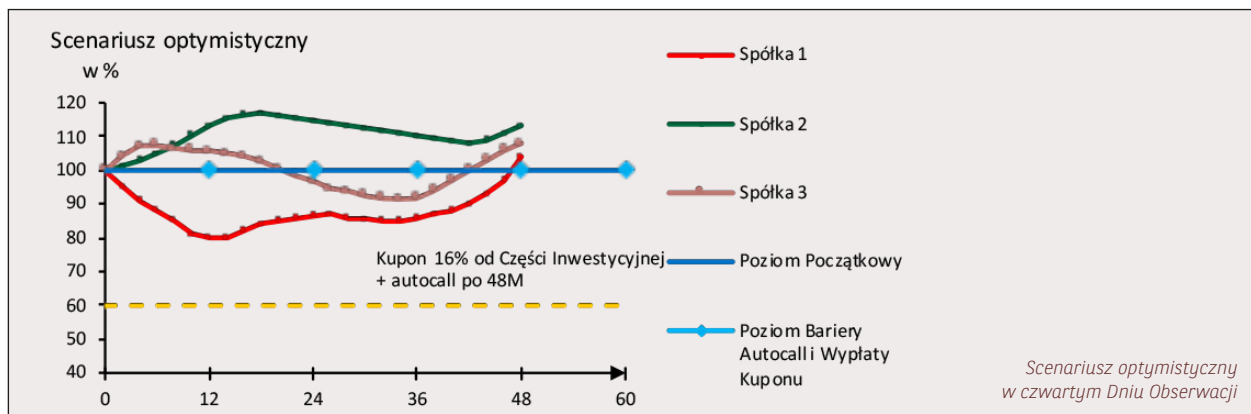
SCENARIUSZ OPTYMISTYCZNY (Automatyczny Wcześniejszy Wykup albo wyплата Kuponu(-ów) w Dniu Wykupu)

Jeżeli w danym Dniu Obserwacji, wartość notowań akcji wszystkich Spółek będzie równa lub wyższa od Poziomu Bariery Automatycznego Wcześniejszego Wykupu oraz Bariery Wyплаты Kuponu:

- Inwestorom wyplacony zostanie Kupon w Dniu Wyплаты Kuponu,
- Inwestycja ulegnie automatycznemu zakończeniu, a Inwestorom oprócz Kuponu wyplacona zostanie także także Część Inwestycyjna (w Dniu Automatycznego Wcześniejszego Wykupu),
- Certyfikaty zostaną automatycznie wykupione i umorzone przez Emitenta.

Jeśli w danym Dniu Obserwacji, wartość notowań którejkolwiek Spółki będzie niższa od Poziomu Bariery Automatycznego Wcześniejszego Wykupu oraz Bariery Wyплаты Kuponu, inwestycja trwa dalej, Kupon w tej obserwacji nie jest wyplacony, przy czym **jeżeli w którejkolwiek z następujących obserwacji spełniony zostanie warunek wyплаты Kuponu, to będzie on wyplacony za wszystkie te okresy, w których nie był wcześniej wyplacony (efekt „śnieżnej kuli”).**



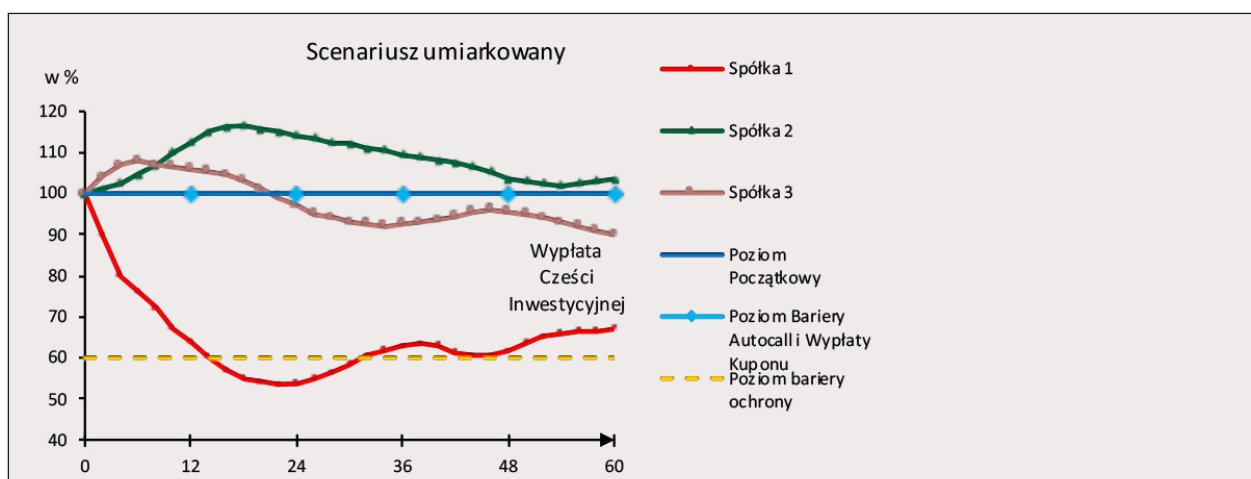


Przykład 1: Jeśli w pierwszym Dniu Obserwacji, wartość notowań akcji każdej Spółki osiągnie co najmniej 100% wartości Poziomu Początkowego, Inwestorom wypłacony zostanie Kupon w wysokości 4%, liczony od Części Inwestycyjnej. Natomiast jeśli dopiero w czwartym Dniu Obserwacji wartość notowań obu Spółek osiągnie co najmniej 100% Poziomu Początkowego:

- następuje wypłata Kuponu w wysokości 16% od Części Inwestycyjnej (4 x 4%) w czwartym Dniu Wypłaty Kuponu,
- następuje wykup Certyfikatów w czwartym Dniu Automatycznego Wcześniejszego Wykupu,
- inwestycja zostaje automatycznie zakończona, Certyfikaty zostają umorzone i nie będzie już wypłacony żaden Kupon.

SCENARIUSZ UMIARKOWANY

Jeżeli we wszystkich Dniach Obserwacji notowania akcji wszystkich Spółek nie osiągną Poziomu Bariery Automatycznego Wcześniejszego Wykupu oraz Bariery Wypłaty Kuponu, inwestycja trwać będzie do Dnia Wykupu. Jeżeli w Dniu Wyceny Wykupu, wartość notowań akcji każdej Spółki będzie równa lub wyższa od 60% Poziomu Początkowego, ale jednocześnie notowanie przynajmniej jednej Spółki znajdzie się poniżej 100% Poziomu Początkowego - Inwestorom zostanie wypłacona Całość Części Inwestycyjnej.

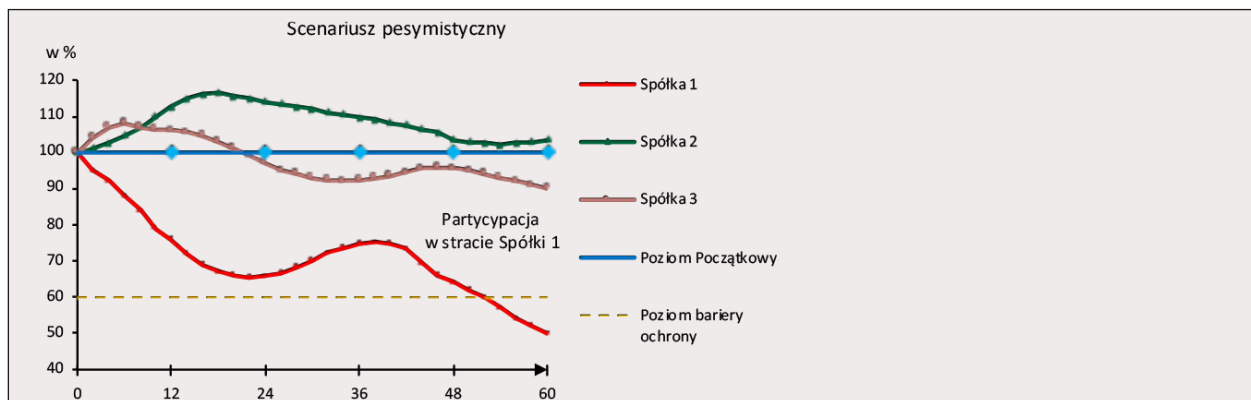


Przykład 1: Jeśli w żadnym z Dni Obserwacji nie zostaną spełnione warunki automatycznego wcześniejszego wykupu, a w Dniu Wyceny Wykupu notowanie którejkolwiek Spółki znajdzie się poniżej 100% Poziomu Początkowego, a jednocześnie notowanie akcji obu Spółek osiągnie co najmniej 60% tego poziomu - Inwestorom zostanie wypłacona całość Części Inwestycyjnej.

Powyższe dane odnoszą się do przeszłości. Wyniki w przeszłości nie stanowią pewnego wskaźnika na przyszłość.

SCENARIUSZ PESYMISTYCZNY

Jeśli w Dniu Wyceny Wykupu wartość notowania akcji którejkolwiek Spółki znajdzie się poniżej 60% Poziomu Początkowego – Inwestor ponosi stratę w wysokości procentowego spadku notowania akcji Spółki, która zanotowała większą stratę, liczoną od Części Inwestycyjnej (w skrajnej sytuacji Inwestor może stracić całą Część Inwestycyjną, czyli 20% zainwestowanego kapitału).



Przykład 1: Jeśli w żadnym z Dni Obserwacji nie zostaną spełnione warunki automatycznego wcześniejszego wykupu, a w Dniu Wyceny Wykupu notowanie chociażby jednej Spółki znajdzie się poniżej 60% Poziomu Początkowego – Inwestor ponosi stratę w wysokości procentowego spadku notowania Spółki, która zanotowała większy spadek. Strata przeliczana jest od Części Inwestycyjnej, tj. od 20% wartości nominalnej Certyfikatu.

Przedstawione powyżej dane przygotowane zostały przez Oferującego i są prezentowane tylko dla celów przykładowych – nie obrazują one rzeczywistego zachowania instrumentów finansowych, nie są oparte na symulacji wyników z przeszłości i przedstawiają jedynie możliwy sposób zakończenia inwestycji. W żadnym wypadku powyższe informacje nie stanowią gwarancji przyszłych wyników.

OCHRONA KAPITAŁU

Ochrona zainwestowanego kapitału nie dotyczy opłaty dystrybucyjnej pobranej za nabycie Certyfikatów.

Wartość Części Podlegającej Zwrotowi (tj. 80% wartości nominalnej Certyfikatu) chroniona jest w całości, tj. w 100%.

Warunkowa ochrona Części Inwestycyjnej (tj. 20% wartości nominalnej Certyfikatu) dotyczy:

- ➔ wykupu Certyfikatów w Dniu Wykupu, w przypadku, jeżeli notowania Spółek w Dniu Wyceny Wykupu nie spadną poniżej 60% ich wartości z Dnia Obserwacji Początkowej – przy czym możliwe jest poniesienie straty wynikającej z kosztów nabycia;
- ➔ dokonania przez Emitenta automatycznego wykupu w którymkolwiek z Dni Automatycznego Wcześniejszego Wykupu.

Ochrona kapitału nie dotyczy sytuacji wycofania się Inwestora z inwestycji z jego inicjatywy oraz przypadku, w którym w Dniu Wyceny Wykupu wartość notowań akcji którejkolwiek Spółki znajdzie się poniżej 60% Poziomu Początkowego.

CZYNNIKI RYZYKA ZWIĄZANE Z CERTYFIKATAMI IBV „ŚWIAT ONLINE”

- ➔ ochrona Części Inwestycyjnej w terminie zapadalności ma charakter warunkowy, co oznacza, że całkowita ochrona 20% wartości nominalnej dotyczy tylko sytuacji, jeżeli spadek notowania akcji którejkolwiek Spółki nie przekroczy w Dniu Wyceny Wykupu 40%,
- ➔ nieotrzymanie żadnego Kuponu, w przypadku gdy w każdym z Dni Obserwacji oraz w Dniu Wyceny Wykupu notowanie akcji którejkolwiek Spółki spadnie poniżej Poziomu Bariery Wyплаты Kuponu,
- ➔ poniesienie straty w przypadku, gdy nie dojdzie do automatycznego wcześniejszego wykupu, a w Dniu Wyceny Wykupu notowanie akcji którejkolwiek Spółki będzie niższe niż 60% Poziomu Początkowego (w skrajnej sytuacji Inwestor może stracić całą Część Inwestycyjną, czyli 20% zainwestowanego kapitału),
- ➔ brak ochrony kapitału w przypadku zakończenia inwestycji z inicjatywy Inwestora przez datą zapadalności (5 lat),
- ➔ w przypadku zakończenia inwestycji z inicjatywy Inwestora przed Dniem Wyплаты Części Podlegającej Zwrotowi oraz Odsetek, skutkuje brakiem wyплаты Odsetek,
- ➔ w przypadku automatycznego wcześniejszego wykupu Certyfikatów, żaden kolejny Kupon nie zostanie już wypłatony,
- ➔ w przypadku sprzedaży Certyfikatów dokonywanej na GPW po cenie rynkowej z inicjatywy Inwestora przed terminem wykupu, pobierana jest opłata (zgodnie z [Taryfą prowizji i opłat](#)).

WSKAŹNIK RYZYKA



NIŻSZE RYZYKO

WYŻSZE RYZYKO

Wskaźnik ryzyka uwzględni założenie, że Inwestor będzie utrzymywać produkt do Dnia Wykupu. W przypadku wcześniejszego zakończenia inwestycji, faktyczne ryzyko może wzrosnąć.

INNE CZYNNIKI RYZYKA ZWIĄZANE Z CERTYFIKATAMI STRUKTURYZOWANYMI

Ryzyko rynkowe – inwestycja w produkty strukturyzowane wiąże się z ryzykiem, które może dotyczyć: notowań akcji, stóp procentowych, kursów wymiany walut, inflacji, zmiany wartości pieniądza w czasie, ryzyka politycznego, itp.

Ryzyko braku płynności – Emitent nie gwarantuje, że podjęte przez niego próby stworzenia rynku wtórnego powiodą się, ani też jaka będzie cena obrotu na tym rynku, zatem produkty strukturyzowane powinny być kupowane z zamiarem zatrzymania ich do dnia wykupu przez Emitenta.

Ryzyko kredytowe Emitenta – pomimo objęcia certyfikatów formułą ochrony kapitału określoną w warunkach emisji, istnieje ryzyko niewypełnienia tych zobowiązań w związku z niewypłacalnością Emitenta. Należy jednak zwrócić uwagę na fakt, że wszystkie zobowiązania Emitenta są nieodwołalnie i bezwarunkowo gwarantowane przez BNP Paribas SA.

ZAKOŃCZENIE INWESTYCJI Z INICJATYWY INWESTORA

Certyfikaty powinny być kupowane przez Inwestorów, którzy mają zamiar zatrzymać je do Dnia Wykupu (okres inwestycji wynosi 5 lat).

Wcześniejsze zakończenie inwestycji w Certyfikaty możliwe będzie po ich wprowadzeniu do obrotu giełdowego, poprzez złożenie zlecenia sprzedaży na GPW, za pośrednictwem biura maklerskiego prowadzącego rachunek maklerski, na którym zapisane są Certyfikaty. Płynność obrotu Certyfikatami zapewnia sam Emitent, który pełni funkcję animatora. Animator ma obowiązek wyceny certyfikatu wg kursów rynkowych oraz wystawiania oferty kupna przez większość czasu trwania sesji giełdowej.

Realizacja wcześniejszego zakończenia inwestycji, dokonywana z inicjatywy Inwestora:

- jest związana z pobraniem przez podmiot realizujący zlecenie sprzedaży prowizji za realizację tego zlecenia;
- może się wiązać ze stratą, ponieważ realizacja zlecenia sprzedaży dokonywana jest po cenie rynkowej;
- może być utrudniona ze względu na niską płynność, a wycena rynkowa Certyfikatów może okazać się w danym czasie niemożliwa oraz może ulegać częstym wahaniam.

INSTRUMENT BAZOWY

Wynik inwestycji w certyfikaty IBV „Świat Online” zależy od notowań akcji trzech Spółek:

- Deutsche Telekom AG-REG (Bloomberg: DTE GY Equity), – aktualne notowania Spółki 1 publikowane są na stronie internetowej:
<https://www.bloomberg.com/quote/DTE:GR>
- Netflix Inc. (Bloomberg: NFLX UW Equity), – aktualne notowania Spółki 2 publikowane są na stronie internetowej:
<https://www.bloomberg.com/quote/NFLX:US>
- Tencent Holdings Ltd (Bloomberg: 700 HK Equity), – aktualne notowania Spółki 3 publikowane są na stronie internetowej:
<https://www.bloomberg.com/quote/700:HK>

KWESTIE PODATKOWE

BNP Paribas Issuance B.V. (emitent certyfikatów IBV „Świat Online”) jest podmiotem zagranicznym i zgodnie z prawem nie ma obowiązku naliczania i odprowadzania podatku od wypłaconych kuponów.

W związku z tym, iż ww. certyfikaty dopuszczono do obrotu na rynku regulowanym w Polsce, Biuro Maklerskie BNP Paribas Bank Polska S.A. zgodnie z art. 41 ust. 4d ustawy z dnia 16 lipca 1991 r. o podatku dochodowym od osób fizycznych z późniejszymi zmianami oraz z art. 26 ustawy z dnia 15 lutego 1992 r. o podatku dochodowym od osób prawnych z późniejszymi zmianami, jest płatnikiem ryczałtowego podatku dochodowego. Dlatego w przypadku, gdy zostanie spełniony warunek wypłaty kuponu i na rachunki maklerskie Inwestorów zostaną przelane środki wynikające z wypłaty kuponu, Biuro Maklerskie BNP Paribas Bank Polska S.A. pobierze z rachunków maklerskich Inwestorów należny podatek.

Natomiast podatek od sprzedaży certyfikatów dokonanej przez Inwestora (nie dotyczy odkupienia certyfikatów w terminie zapadalności), jest rozliczany/płacony w taki sam sposób i w takiej samej wysokości jak podatek od zysków uzyskanych ze sprzedaży innych papierów wartościowych / instrumentów finansowych, notowanych na GPW. W związku z tym, w przypadku osiągnięcia przychodu z tytułu sprzedaży certyfikatów / papierów wartościowych, biuro maklerskie prowadzące rachunek maklerski, z którego dokonano sprzedaży, przesyła Inwestorom oraz właściwemu urzędowi skarbowemu, do końca miesiąca lutego następującego po roku podatkowym, formularz PIT-8C (informacja podatkowa o przychodach z innych źródeł oraz o niektórych dochodach z kapitałów pieniężnych). Informacje zawarte w formularzu PIT-8C powinny służyć do wypełnienia zeznania podatkowego (np. PIT 38).

Powyższa informacja nie stanowi usługi doradztwa podatkowego, a Inwestor powinien samodzielnie lub z pomocą wykwalifikowanego doradcy ocenić własną sytuację podatkową, która może ulec zmianie w przyszłości.

NOTA PRAWNA

Niniejszy materiał ma wyłącznie charakter informacyjny oraz został opracowany i opublikowany wyłącznie na potrzeby klientów BNP Paribas Bank Polska S.A. Informacje zamieszczone w niniejszym materiale nie stanowią oferty w rozumieniu art. 66 Kodeksu cywilnego, usługi doradztwa inwestycyjnego, o którym mowa w ustawie z dnia 29 lipca 2005 roku o obrocie instrumentami finansowymi ani porady inwestycyjnej, a także nie są formą świadczenia doradztwa podatkowego ani pomocy prawnej. Inwestor powinien podjąć decyzję inwestycyjną samodzielnie. Inwestowanie wiąże się z ryzykiem. Inwestor musi liczyć się z możliwością utraty części lub całości zainwestowanego kapitału.

Szczegółowe i wiążące informacje dotyczące produktów strukturyzowanych dystrybuowanych w BNP Paribas Bank Polska S.A. zamieszczone są w prospekcie emisyjnym, Warunkach Końcowych oraz Dokumencie zawierającym kluczowe informacje (ang. Key Information Document, KID) dotyczących poszczególnych emisji, dostępnych na stronie internetowej:

🔗 <https://www.bnpparibas.pl/biuro-maklerskie/produkty-strukturyzowane>

DANE IDENTYFIKACYJNE

Emitentem Certyfikatów jest BNP Paribas Issuance B.V. z siedzibą w Holandii, pod adresem: Herengracht 595, 1017 CE Amsterdam. Emitent jest spółką w 100% zależną od BNP Paribas SA z siedzibą w Paryżu (Francja).

Oferującym i Dystrybutorem produktów strukturyzowanych w BNP Paribas Bank Polska S.A. jest Biuro Maklerskie BNP Paribas Bank Polska S.A., prowadzące działalność maklerską na podstawie zezwolenia udzielonego przez Komisję Nadzoru Finansowego. Biuro podlega regulacjom ustawy z dnia 29 lipca 2005 roku o obrocie instrumentami finansowymi. Nadzór nad działalnością Biura sprawuje Komisja Nadzoru Finansowego.

Biuro Maklerskie BNP Paribas Bank Polska Spółka Akcyjna, adres do korespondencji: ul. Grzybowska 78, 00-844 Warszawa, BNP Paribas Bank Polska S.A. z siedzibą w Warszawie, ul. Kasprzaka 2; 01-211 Warszawa wpisany do rejestru przedsiębiorców Krajowego Rejestru Sądowego prowadzonego przez Sąd Rejonowy dla m. st. Warszawy w Warszawie, XIII Wydział Gospodarczy Krajowego Rejestru Sądowego, pod numerem KRS: 0000011571, posiadający NIP: 526-10-08-546 oraz kapitał zakładowy w wysokości 147 593 150 zł w całości wpłacony.

WIĘCEJ INFORMACJI

W celu uzyskania dalszych informacji dotyczących Certyfikatów, zapraszamy do:

- ➔ wybranych centrów Klienta BNP Paribas Bank Polska S.A.;
- ➔ bezpośredniego kontaktu z Doradcą Wealth Management;
- ➔ oraz na stronę internetową:

🔗 <https://www.bnpparibas.pl/biuro-maklerskie/produkty-strukturyzowane/produkty-w-obsludze>

