

GOinvest

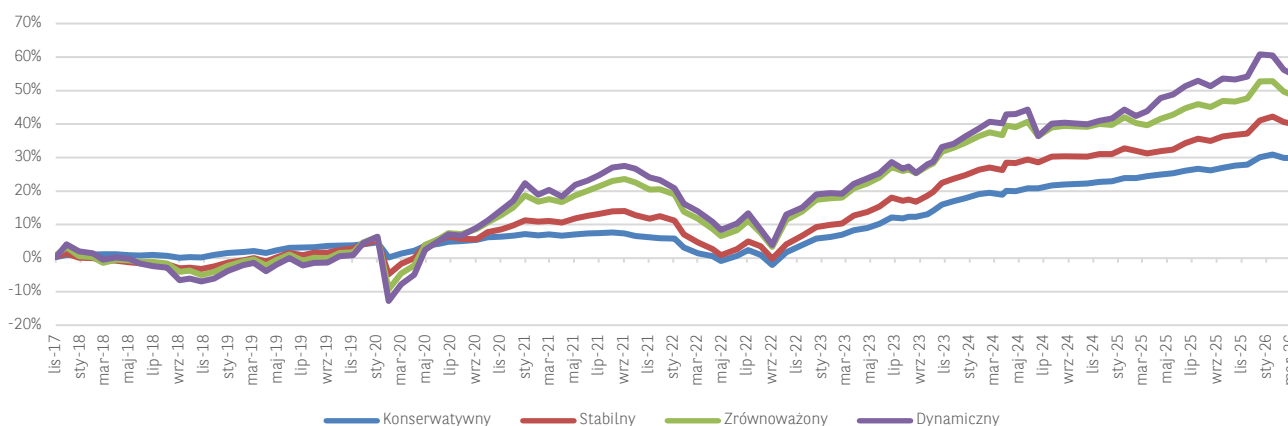
Usługa doradztwa inwestycyjnego

Wyniki Historyczne

2026

Wyniki rekomendacji Doradztwa Inwestycyjnego

Wyniki portfeli modelowych dla funduszy inwestycyjnych - PLN



Wyniki modelowych portfeli funduszowych - PLN					
Profil	od 16.11.2017	od 03.04.2025	od 13.01.2026	od 13.01.2026	od 06.03.2026
	do 02.04.2026	do 02.04.2026	do 02.04.2026	do 02.04.2026	do 02.04.2026
	OD POCZĄTKU	1Y	YTD	3M	1M
Konserwatywny	29,84%	4,30%	-0,22%	-0,22%	-0,04%
Stabilny	39,83%	6,56%	-0,90%	-0,90%	-0,54%
Zrównoważony	48,15%	6,12%	-3,02%	-3,02%	-1,02%
Dynamiczny	54,25%	7,23%	-4,08%	-4,08%	-1,22%

Wyniki obejmują jedynie fundusze inwestycyjne rekomendowane przez Zespół Doradztwa Inwestycyjnego w ramach portfela modelowego dla subportfela funduszy inwestycyjnych dla klientów segmentu Wealth Management.

Wyniki są liczone brutto, to znaczy bez uwzględnienia wszelkich kosztów prowizji za kupno/sprzedż funduszy, opłaty za usługę doradztwa inwestycyjnego i bez uwzględnienia podatków obciążających dochód z inwestycji.

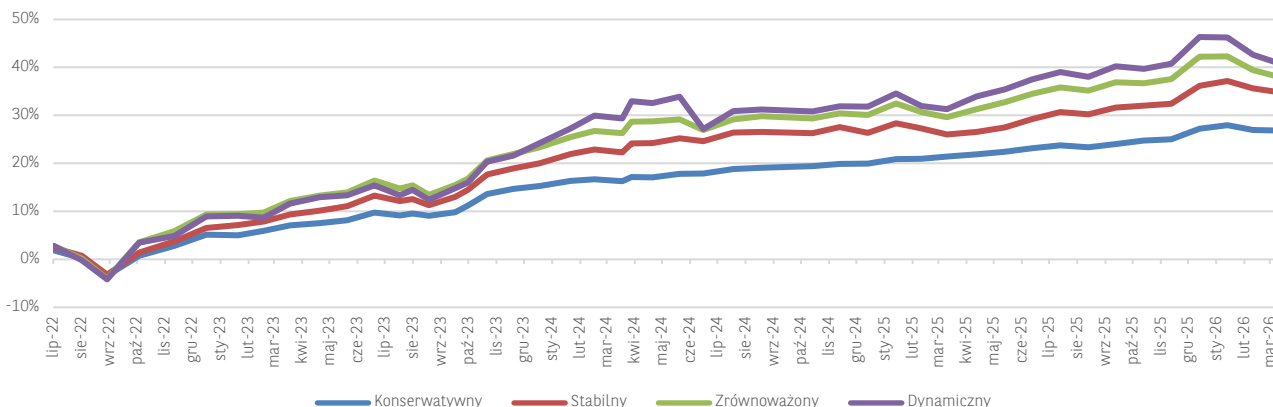
W ramach usługi doradztwa inwestycyjnego dla klientów segmentu Wealth Management, w subportfelu funduszy inwestycyjnych, rekomendowany portfel modelowy funduszy inwestycyjnych składa się z jednostek uczestnictwa funduszy inwestycyjnych będących w ofercie Banku dla segmentu Wealth Management.

Poprzez portfele ESG rozumiemy posiadanie w portfelu modelowym dla subportfela funduszy inwestycyjnych, co najmniej 20% produktów spełniających kryteria ESG ustalone przez Biuro Maklerskie BNP Paribas. W przypadku funduszy inwestycyjnych będą to jednostki zaklasyfikowane przez TFI, jako spełniające warunki artykułów 8 albo 9 SFDR (ang. Sustainable Finance Disclosure Regulation).



Wyniki rekomendacji Doradztwa Inwestycyjnego

Wyniki portfeli modelowych dla funduszy inwestycyjnych – portfele PLN ESG



Profil	od 19.08.2022 do 02.04.2026	od 03.04.2025 do 02.04.2026	od 13.01.2026 do 02.04.2026	od 13.01.2026 do 02.04.2026	od 06.03.2026 do 02.04.2026
	OD POCZĄTKU	1Y	YTD	3M	1M
Konserwatywny	24,47%	4,43%	-0,32%	-0,32%	-0,13%
Stabilny	31,60%	6,90%	-1,03%	-1,03%	-0,67%
Zrównoważony	34,11%	6,41%	-3,06%	-3,06%	-1,11%
Dynamiczny	36,84%	7,17%	-3,85%	-3,85%	-1,37%

Wyniki obejmują jedynie fundusze inwestycyjne rekomendowane przez Zespół Doradztwa Inwestycyjnego w ramach portfela modelowego dla subportfela funduszy inwestycyjnych dla klientów segmentu Wealth Management.

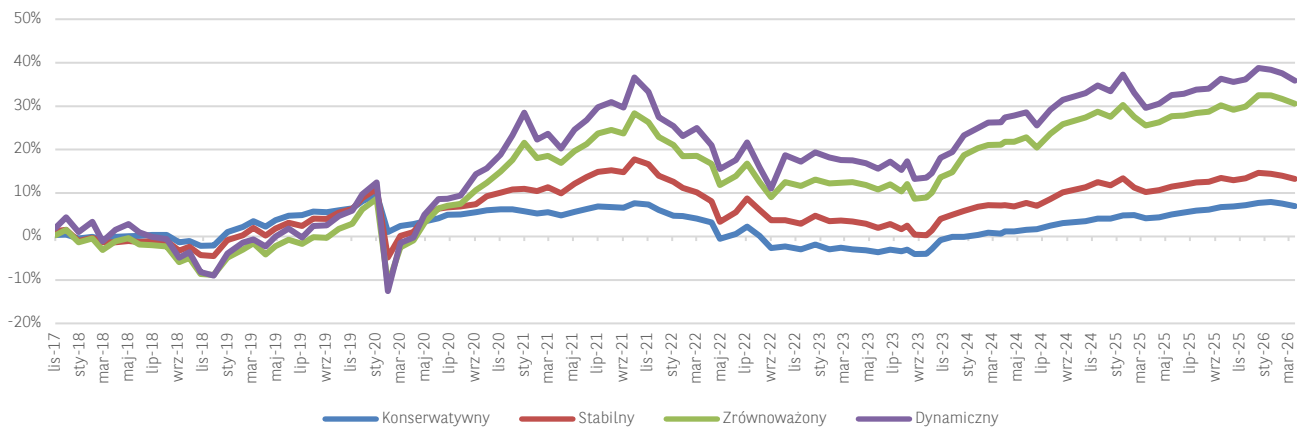
Wyniki są liczone brutto, to znaczy bez uwzględnienia wszelkich kosztów prowizji za kupno/sprzedaż funduszy, opłaty za usługę doradztwa inwestycyjnego i bez uwzględnienia podatków obciążających dochód z inwestycji.

W ramach usługi doradztwa inwestycyjnego dla klientów segmentu Wealth Management, w subportfelu funduszy inwestycyjnych, rekomendowany portfel modelowy funduszy inwestycyjnych składa się z jednostek uczestnictwa funduszy inwestycyjnych będących w ofercie Banku dla segmentu Wealth Management.

Poprzez portfele ESG rozumiemy posiadanie w portfelu modelowym dla subportfela funduszy inwestycyjnych i produktów strukturyzowanych, co najmniej 20% produktów spełniających kryteria ESG ustalone przez Biuro Maklerskie BNP Paribas. W przypadku funduszy inwestycyjnych będą to jednostki uczestnictwa zaklasyfikowane przez TFI, jako spełniające warunki artykułów 8 albo 9 SFDR (ang. Sustainable Finance Disclosure Regulation).

Wyniki rekomendacji Doradztwa Inwestycyjnego

Wyniki portfeli modelowych dla funduszy inwestycyjnych – portfele EUR



Wyniki modelowych portfeli funduszowych - EUR					
Profil	od 16.11.2017	od 03.04.2025	od 13.01.2026	od 13.01.2026	od 06.03.2026
	do 02.04.2026	do 02.04.2026	do 02.04.2026	do 02.04.2026	do 02.04.2026
	OD POCZĄTKU	1Y	YTD	3M	1M
Konserwatywny	7,01%	2,71%	-0,64%	-0,64%	-0,54%
Stabilny	13,25%	2,75%	-1,24%	-1,24%	-0,67%
Zrównoważony	30,58%	3,98%	-1,46%	-1,46%	-0,81%
Dynamiczny	35,88%	4,83%	-2,08%	-2,08%	-1,19%

Wyniki obejmują jedynie fundusze inwestycyjne rekomendowane przez Zespół Doradztwa Inwestycyjnego w ramach portfela modelowego dla subportfela funduszy inwestycyjnych dla klientów segmentu Wealth Management.

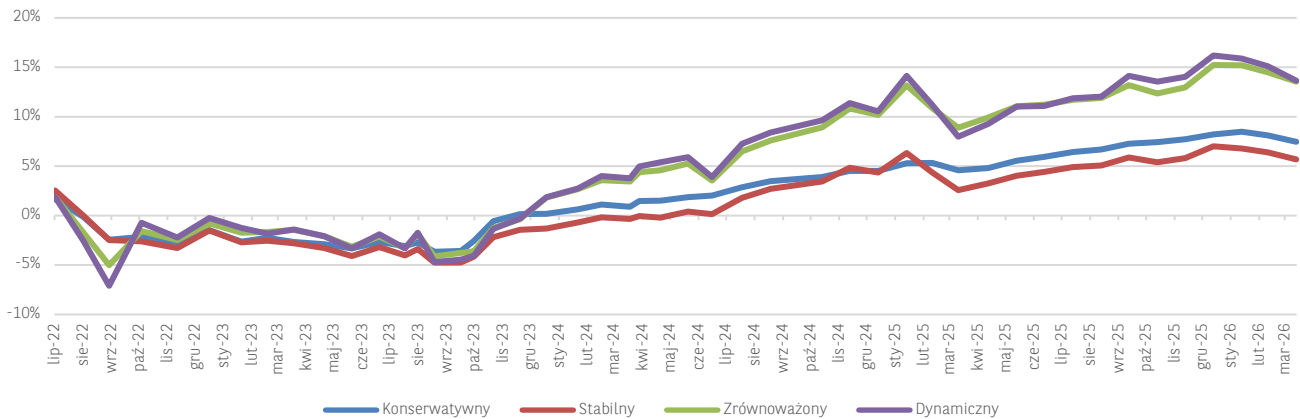
Wyniki są liczone brutto, to znaczy bez uwzględnienia wszelkich kosztów prowizji za kupno/sprzedaż funduszy, opłaty za usługę doradztwa inwestycyjnego i bez uwzględnienia podatków obciążających dochód z inwestycji.

W ramach usługi doradztwa inwestycyjnego dla klientów segmentu Wealth Management, w subportfelu funduszy inwestycyjnych, rekomendowany portfel modelowy funduszy inwestycyjnych składa się z jednostek uczestnictwa funduszy inwestycyjnych będących w ofercie Banku dla segmentu Wealth Management.

Poprzez portfele ESG rozumiemy posiadanie w portfelu modelowym dla subportfela funduszy inwestycyjnych, co najmniej 20% produktów spełniających kryteria ESG ustalone przez Biuro Maklerskie BNP Paribas. W przypadku funduszy inwestycyjnych będą to jednostki uczestnictwa zaklasyfikowane przez TFI, jako spełniające warunki artykułów 8 albo 9 SFDR (ang. Sustainable Finance Disclosure Regulation).

Wyniki rekomendacji Doradztwa Inwestycyjnego

Wyniki portfeli modelowych dla funduszy inwestycyjnych – portfele EUR ESG



Wyniki modelowych portfeli funduszowych - EUR ESG					
Profil	od 19.08.2022 do 02.04.2026 OD POCZĄTKU	od 03.04.2025 do 02.04.2026 1Y	od 13.01.2026 do 02.04.2026 YTD	od 13.01.2026 do 02.04.2026 3M	od 06.03.2026 do 02.04.2026 1M
Konserwatywny	5,70%	2,74%	-0,70%	-0,70%	-0,59%
Stabilny	3,07%	3,02%	-1,24%	-1,24%	-0,67%
Zrównoważony	11,45%	4,30%	-1,46%	-1,46%	-0,81%
Dynamiczny	11,53%	5,26%	-2,19%	-2,19%	-1,28%

Wyniki obejmują jedynie fundusze inwestycyjne rekomendowane przez Zespół DI w ramach portfela modelowego dla subportfela funduszy inwestycyjnych dla klientów segmentu Wealth Management.

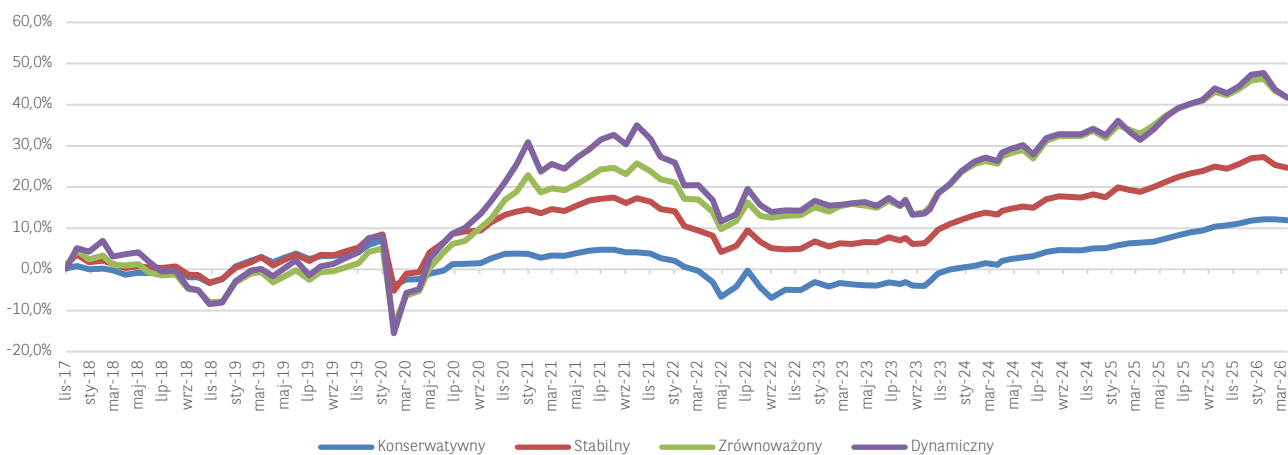
Wyniki są liczone brutto, to znaczy bez uwzględnienia wszelkich kosztów prowizji za kupno/sprzedż funduszy, opłaty za usługę doradztwa inwestycyjnego i bez uwzględnienia podatków obciążających dochód z inwestycji.

W ramach usługi doradztwa inwestycyjnego dla klientów segmentu Wealth Management, w subportfelu funduszy inwestycyjnych, rekomendowany portfel modelowy funduszy inwestycyjnych składa się z jednostek uczestnictwa funduszy inwestycyjnych będących w ofercie Banku dla segmentu Wealth Management.

Poprzez portfele ESG rozumiemy posiadanie w portfelu modelowym dla subportfela funduszy inwestycyjnych, co najmniej 20% produktów spełniających kryteria ESG ustalone przez Biuro Maklerskie BNP Paribas. W przypadku funduszy inwestycyjnych będą to jednostki uczestnictwa zaklasyfikowane przez TFI, jako spełniające warunki artykułów 8 albo 9 SFRD (ang. Sustainable Finance Disclosure Regulation).

Wyniki rekomendacji Doradztwa Inwestycyjnego

Wyniki portfeli modelowych dla funduszy inwestycyjnych – portfele USD



Wyniki modelowych portfeli funduszowych - USD					
Profil	od 16.11.2017	od 03.04.2025	od 13.01.2026	od 13.01.2026	od 06.03.2026
	do 02.04.2026	do 02.04.2026	do 02.04.2026	do 02.04.2026	do 02.04.2026
	OD POCZĄTKU	1Y	YTD	3M	1M
Konserwatywny	11,88%	5,12%	0,05%	0,05%	-0,24%
Stabilny	24,65%	4,93%	-1,87%	-1,87%	-0,59%
Zrównoważony	41,78%	6,65%	-2,85%	-2,85%	-1,12%
Dynamiczny	41,74%	7,85%	-3,77%	-3,77%	-1,39%

Wyniki obejmują jedynie fundusze inwestycyjne rekomendowane przez Zespół Doradztwa Inwestycyjnego w ramach portfela modelowego dla subportfela funduszy inwestycyjnych dla klientów segmentu Wealth Management.

Wyniki są liczone brutto, to znaczy bez uwzględnienia wszelkich kosztów prowizji za kupno/sprzedaż funduszy, opłaty za usługę doradztwa inwestycyjnego i bez uwzględnienia podatków obciążających dochód z inwestycji.

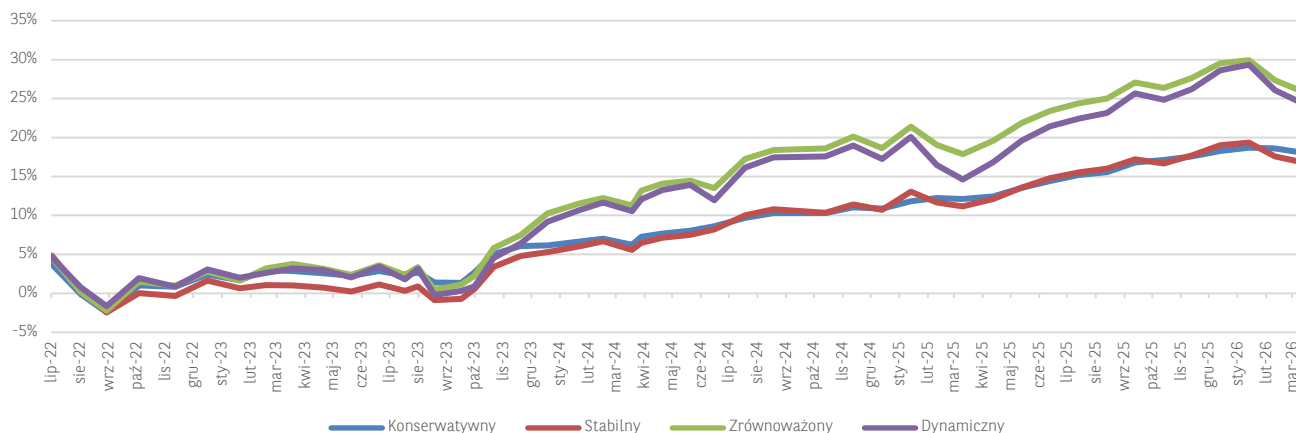
W ramach usługi doradztwa inwestycyjnego dla klientów segmentu Wealth Management, w subportfelu funduszy inwestycyjnych, rekomendowany portfel modelowy funduszy inwestycyjnych składa się z jednostek uczestnictwa funduszy inwestycyjnych będących w ofercie Banku dla segmentu Wealth Management.

Poprzez portfele ESG rozumiemy posiadanie w portfelu modelowym dla subportfela funduszy inwestycyjnych, co najmniej 20% produktów spełniających kryteria ESG ustalone przez Biuro Maklerskie BNP Paribas. W przypadku funduszy inwestycyjnych będą to jednostki uczestnictwa zaklasyfikowane przez TFI, jako spełniające warunki artykułów 8 albo 9 SFDR (ang. Sustainable Finance Disclosure Regulation).



Wyniki rekomendacji Doradztwa Inwestycyjnego

Wyniki portfeli modelowych dla funduszy inwestycyjnych – portfele USD ESG



Wyniki modelowych portfeli funduszowych - USD ESG					
Profil	od 19.08.2022	od 03.04.2025	od 13.01.2026	od 13.01.2026	od 06.03.2026
	do 02.04.2026	do 02.04.2026	do 02.04.2026	do 02.04.2026	do 02.04.2026
	OD POCZĄTKU	1Y	YTD	3M	1M
Konservatywny	13,74%	5,25%	-0,22%	-0,22%	-0,48%
Stabilny	11,38%	5,04%	-1,88%	-1,88%	-0,69%
Zrównoważony	20,29%	6,75%	-2,85%	-2,85%	-1,18%
Dynamiczny	18,80%	8,46%	-3,35%	-3,35%	-1,39%

Wyniki obejmują jedynie fundusze inwestycyjne rekomendowane przez Zespół Doradztwa Inwestycyjnego w ramach portfela modelowego dla subportfela funduszy inwestycyjnych dla klientów segmentu Wealth Management.

Wyniki są liczone brutto, to znaczy bez uwzględnienia wszelkich kosztów prowizji za kupno/sprzedaż funduszy, opłaty za usługę doradztwa inwestycyjnego i bez uwzględnienia podatków obciążających dochód z inwestycji.

W ramach usługi doradztwa inwestycyjnego dla klientów segmentu Wealth Management, w subportfelu funduszy inwestycyjnych, rekomendowany portfel modelowy funduszy inwestycyjnych składa się z jednostek uczestnictwa funduszy inwestycyjnych będących w ofercie Banku dla segmentu Wealth Management.

Poprzez portfele ESG rozumiemy posiadanie w portfelu modelowym dla subportfela funduszy inwestycyjnych, co najmniej 20% produktów spełniających kryteria ESG ustalone przez Biuro Maklerskie BNP Paribas. W przypadku funduszy inwestycyjnych będą to jednostki uczestnictwa zaklasyfikowane przez TFI, jako spełniające warunki artykułów 8 albo 9 SFDR (ang. Sustainable Finance Disclosure Regulation).



Nota prawna

- Sformułowanie wyników brutto oznacza, iż prezentowane stopy zwrotu nie uwzględniają opłat, prowizji ani podatków obciążających dochód z inwestycji.
- Szczegółowe informacje dotyczące opłat i prowizji naliczanych w związku z usługą doradztwa dostępne są w Taryfie opłat i prowizji pobieranych przez Biuro Maklerskie BNP Paribas Bank Polska S.A. za świadczenie usług doradztwa inwestycyjnego GOinvest dla klientów segmentu Wealth Management i w Regulaminie świadczenia usług doradztwa inwestycyjnego GOinvest przez Biuro Maklerskie BNP Paribas Bank Polska S.A.
- Prezentowane dane stanowią obliczenia własne Biura Maklerskiego BNP Paribas Bank Polska S.A. dokonane w oparciu o dane uzyskane lub zaczerpnięte ze źródeł uznanych przez Biuro Maklerskie BNP Paribas Bank Polska S.A. za wiarygodne. Źródłem danych są: analizy.pl, Bloomberg
- Portfele modelowe w zakresie funduszy inwestycyjnych w ramach usługi doradztwa inwestycyjnego oferowane są od 16.11.2017 r. (w ramach usługi doradztwa inwestycyjnego GOinvest od 7.12.2022 r.), a portfele ESG od 19.08.2022 r.
- Prezentowane dane przedstawiają stopy zwrotu poszczególnych portfeli modelowych, są danymi historycznymi i nie stanowią gwarancji uzyskania podobnych wyników w przyszłości.
- Niniejsza prezentacja jest publikacją handlową i nie stanowi oferty w rozumieniu Kodeksu Cywilnego.
- Należy uwzględnić fakt, iż okres świadczenia usługi doradztwa inwestycyjnego tj. od listopada 2017 r. w zakresie portfeli funduszy inwestycyjnych oraz od sierpnia 2022 r. w zakresie portfeli ESG, może nie być wystarczający do prawidłowej oceny zachowań instrumentów finansowych wchodzących w skład portfeli modelowych.
- Biuro Maklerskie BNP Paribas Bank Polska S.A. informuje, iż inwestowanie w instrumenty finansowe wiąże się z ryzykiem utraty części lub całości zainwestowanych środków. Informacje nt. instrumentów finansowych, jak również związanych z nimi czynników ryzyka są dostępne na stronie www.bnpparibas.pl/biuro-maklerskie/dyrektywa-mifid w zakładce Instrumenty finansowe objęte MiFID.

Do głównych ryzyk związanych z korzystaniem z usługi doradztwa inwestycyjnego zalicza się:

1. Ryzyko nieodpowiednich rekomendacji – rekomendacje inwestycyjne przygotowywane są na podstawie informacji przekazanych przez Klienta poprzez wypełnienie formularza służącego do przeprowadzenia oceny odpowiedniości; istnieje ryzyko, iż przekazywane Klientowi rekomendacje inwestycyjne nie będą uwzględniały jego indywidualnej sytuacji; ryzyko takie powstaje w szczególności w przypadku wystąpienia istotnej zmiany w zakresie dotyczącym wiedzy, doświadczenia inwestycyjnego, sytuacji finansowej lub celów inwestycyjnych Klienta oraz niepoinformowania o niej Biura Maklerskiego BNP Paribas Bank Polska S.A.;
2. Ryzyko niewłaściwie oszacowanej wartości lub ryzyko nietrafionej oceny kierunku zmian ceny rekomendowanego instrumentu finansowego (w tym założonego okresu inwestycyjnego, w którym zmiana ceny powinna się dokonać) – niewłaściwie oszacowana wartość, nietrafiona ocena dot. kierunku zmian cen lub przyjęcie niewłaściwego horyzontu czasowego inwestycji i związane z tym zalecone zachowanie inwestycyjne mogą powodować, iż wyniki z inwestycji będą gorsze od oczekiwanych; w szczególności istnieje możliwość poniesienia straty pierwotnie zainwestowanego kapitału;
3. Ryzyko dezaktualizacji rekomendacji - istnieje ryzyko związane z ograniczoną w czasie aktualnością rekomendacji inwestycyjnej przekazanej klientowi. Podejmując decyzję inwestycyjną korzystający z usługi doradztwa inwestycyjnego Klient powinien mieć na uwadze ryzyko związane z tą usługą. Klient powinien mieć także na uwadze to, iż przedmiotem rekomendacji inwestycyjnej są wyłącznie instrumenty finansowe będące w ofercie Biura Maklerskiego BNP Paribas Bank Polska S.A. lub instrumenty finansowe, w których obrocie Biuro Maklerskie BNP Paribas Bank Polska S.A. pośredniczy.



Biuro Maklerskie BNP Paribas Bank Polska S.A.
 ul. Grzybowska 78, 00-844 Warszawa
 tel. (22) 56 69 700, fax. (22) 56 69 729
 e-mail: doradcy.inwestycyjni@bnpparibas.pl
www.bnpparibas.pl

